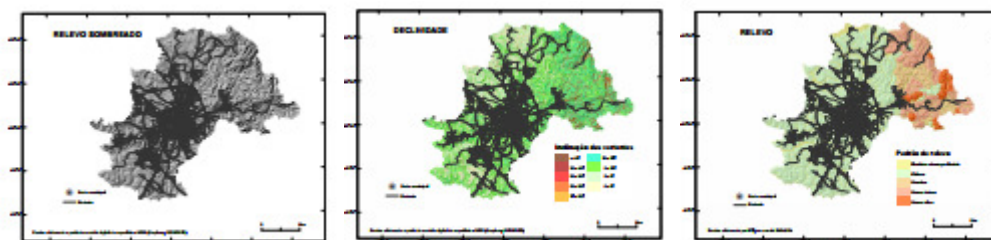
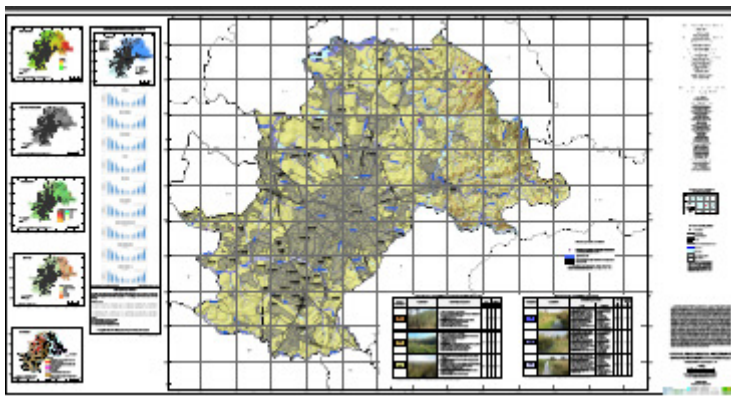


Cartas de Suscetibilidade a Movimentos Gravitacionais de Massa e Inundações

Documento cartográfico complementar ao Objeto 0602 do Programa de Gestão de Riscos e Resposta a Desastres Naturais, incluído no Plano Plurianual 2012-2015 do Ministério do Planejamento, Orçamento e Gestão. Sua elaboração considera, entre outras referências, as diretrizes contidas no manual para zoneamento de suscetibilidade, perigo e risco a deslizamento, publicado em 2008 pelo Comitê Técnico de Deslizamentos e Taludes Construídos das associações técnico-científicas internacionais de geologia de engenharia e engenharia geotécnica (ISSMGE, IAEG e ISRM-JTC-1), traduzido em 2013 pela ABGE e pela ABMS.

A utilização da carta pressupõe consulta prévia ao documento técnico que a acompanha, denominado Carta de Suscetibilidade a Movimentos Gravitacionais de Massa e Inundações, 1:25.000 - Nota Técnica Explicativa (atualizado em 22/04/2015). Os dados disponibilizados podem sofrer alterações em suas versões de publicação sem prévia comunicação, devido a correções e atualizações das informações contidas nas cartas. Os levantamentos abrangeram 300 municípios brasileiros até janeiro de 2016 e foram realizados em parceria com o Instituto de Pesquisas Tecnológicas - IPT, o Centro Gestor e Operacional do Sistema de Proteção da Amazônia - Censipam, a Universidade Federal do Paraná - UFPR e o Instituto de Geografia e Estatística - IBGE.



Aspecto geral das Cartas de Suscetibilidade a Movimentos Gravitacionais de Massa e Inundações.

<http://rigeo.cprm.gov.br/xmlui/bitstream/handle/doc/15163/CS-Campinas.pdf?sequence=1>

<http://www.cprm.gov.br/publique/Gestao-Territorial/Geologia-de-Engenharia-e-Riscos-Geologicos/Cartas-de-Suscetibilidade-a-Movimentos-Gravitacionais-de-Massa-e-Inundacoes-3507.html#saopaulo>

