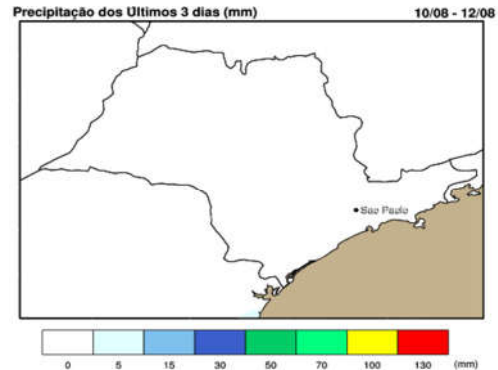
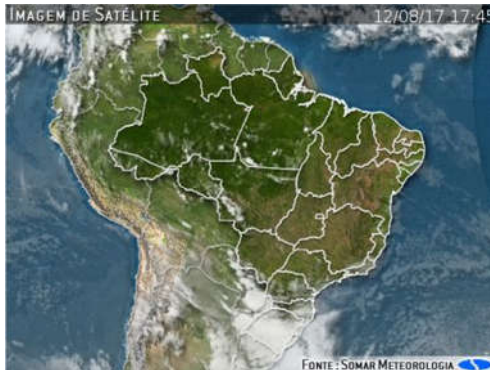




Elaborado: 12/08/2017 às 16h46

IMAGEM DE SATÉLITE E ACUMULADO DE CHUVA DAS ÚLTIMAS 72 HORAS



INFORMAÇÕES E AVISOS METEOROLÓGICOS

A imagem de satélite mostra uma área de instabilidade no sul do País e que deve dar origem a uma nova frente fria nos próximos dias. Neste momento, não há registro de chuvas no radar. ***O mar continua bastante agitado no litoral, com ondas entre três e quatro metros de altura.***

PREVISÃO PARA 5 DIAS

Domingo (13/08): Uma frente fria se aproxima e aumenta a nebulosidade sobre a divisa com o Paraná e centro-oeste do Estado. Podem ocorrer pancadas nessas regiões a partir do final da tarde e início da noite. As temperaturas se elevam mais.

Segunda (14/08): A frente fria avança pelo Estado e se desloca para o leste, perdendo intensidade ao longo do dia. Ainda podem ocorrer pancadas isoladas e dispersas. As temperaturas ficam entre amenas a agradáveis.

Terça (15/08): As instabilidades associadas com a passagem da frente fria voltam a ganhar força e causam chuvas ao longo do dia de leste a oeste do Estado, alternando com períodos de melhoria. As temperaturas não sobem e ficam amenas. As chuvas podem conter pontos mais intensos de curta duração e descargas elétricas.

Quarta (16/08): Continua chovendo durante o dia devido à áreas de instabilidade. Chove principalmente na faixa leste e na divisa com o Paraná. As chuvas podem conter pontos intensos e descargas elétricas. As temperaturas não sobem e permanecem amenas.

Quinta (17/08): O tempo permanece instável e chuvoso na maior parte do Estado. As chuvas se alternam com alguns períodos de melhoria e as temperaturas não sobem. ***Atenção para a continuidade das chuvas, que elevam o potencial para transtornos.***

AVISO DE RESSACA EMITIDO PELA MARINHA
Aviso NR794/2017 emitido dia 11 às 12h30: entre Chuí (RS) e Regência (ES), válido até dia 14 às 09hs. Ondas de sudeste/leste, com altura entre 2,5/3,5 metros.

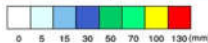
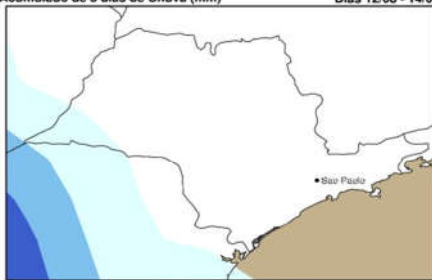


TEMPO E PRECIPITAÇÃO

Regional	Precipitação (mm)			Dias cons. Sem chuva	UR (%)	Previsão do Tempo e Temperatura Mín./Máx. (°C)									
	Acum. 3 dias	Acum. mensal	Média			13/08	14/08	15/08	16/08	17/08					
RMS	0	2.4	38.9	7	49	PN	13/27	PC	15/29	PC	16/27	CH	14/19	CH	15/20
Registro	0	10	71.2	9	73	PN	15/26	PC	16/30	PC	16/29	PI	16/22	CH	16/23
Santos	3.2	32.3	70.7	1	65	PN	14/25	NB	16/27	PC	16/28	PC	15/22	CH	16/21
SJCampos	0	9.8	57.2	6	51	PN	14/27	PN	16/29	NB	17/28	PC	15/25	CH	17/22
Sorocaba	0	1.4	40.1	8	55	PN	12/27	NB	13/31	PC	15/28	PC	13/21	CH	14/20
Campinas	0	0	32.9	59	36	PN	14/29	PN	17/30	NB	19/27	PC	16/25	PC	17/20
Rib. Preto	0	0	21.8	81	27	PN	16/33	PN	18/33	NB	18/33	PN	17/34	NB	18/32
Bauru	0	0	22.8	59	30	PN	15/31	PN	17/32	PC	18/28	PC	16/26	CH	16/21
SJRP	0	0	15	60	23	PN	19/34	NB	22/34	NB	21/30	PN	20/34	NB	20/31
Araçatuba	0	0	16.9	59	23	NB	16/35	PC	19/35	PC	17/29	PC	16/32	PC	17/28
P.Prudente	0	0	31.9	59	26	PN	16/34	PC	19/33	PC	14/28	CH	15/24	CH	16/23
Marília	0	0	26.1	51	29	PN	14/34	PC	16/34	PC	17/30	PC	14/28	CH	15/25
Araraquara	0	0	23.7	60	26	PN	17/32	PN	19/33	NB	20/29	PC	18/32	NB	19/29
Barretos	0	0	12.7	60	23	PN	15/33	PN	17/33	NB	17/32	PN	17/34	NB	17/32
Franca	0	0	23.4	59	28	PN	17/30	PN	18/30	NB	19/30	PN	19/31	NB	20/30
Itapeva	0	6.8	51.2	9	49	PN	13/27	PC	15/29	PC	16/27	CH	14/19	CH	15/20

PREVISÃO DE CHUVA PARA AS PRÓX. 72 HS

Acumulado de 3 dias de Chuva (mm) Dias 12/08 - 14/08



Obs.: Para divulgar, publicar na Íntegra ou citar a fonte.
Casa Militar - Gabinete do Governador do Estado de São Paulo
Coordenadoria Estadual da Defesa Civil
NGE - Núcleo de Gerenciamento de Emergências - 24h
(11)2193-8888
meteorologia@sp.gov.br
www.defesacivil.sp.gov.br

TABUA DE MARÉS - HORÁRIO DAS CHEIAS E AGITAÇÃO MARÍTIMA

	13/08		14/08		15/08	
	Maré	Agit.	Maré	Agit.	Maré	Agit.
Lit. Sul	*	Fraco	*	Fraco	*	Fraco
Baix. Sant.	05h32 18h21	Forte	09h41 19h00	Forte	11h02 19h58	Moderado
Lit. Norte	04h58 17h04	Muito Forte	05h47 17h47	Muito Forte	10h45 23h23	Forte

* O DHN não fornece marés para o Litoral Sul.

Legenda:

PN - Parcialmente Nublado; CC - Céu Claro; NB - Nublado; CH - Chuva; CV - Chuvisco; EN - Encoberto; PC - Pancada de Chuva; PI - Pancada Isolada; NC - Nublado com Chuva; GE - Geadas; AC - Acumulado do mês até o presente; Média - Média climatológica do mês.

ADRIANA IWASHITA Meteorologista	ELISABETH DE OLIVEIRA NOGUEIRA 2º Sgt PM Chefe da Equipe "B"	EDUARDO CESAR FERNANDES FILHO Cap PM Dir NGE
---	--	--