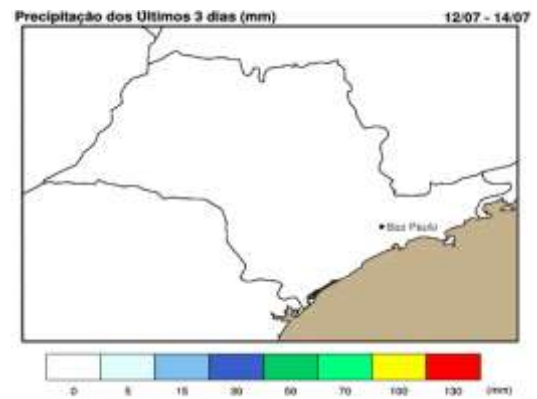
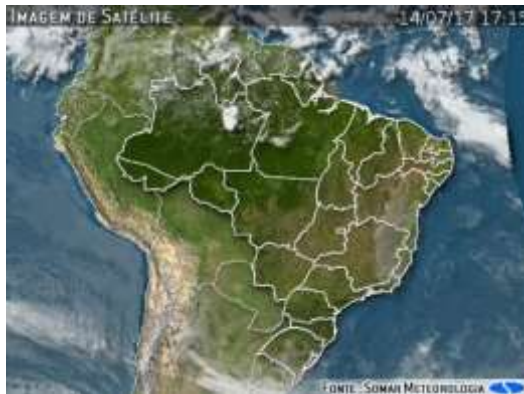




Elaborado: 14/07/2017 às 16h31

## IMAGEM DE SATÉLITE E ACUMULADO DE CHUVA DAS ÚLTIMAS 72 HORAS



### INFORMAÇÕES E AVISOS METEOROLÓGICOS

As imagens de satélite mostram o Estado sem nebulosidade, deixando uma tarde agradável e sem chuvas. Nos próximos dias o tempo segue seco, porém a partir de segunda-feira, uma nova frente fria derruba as temperaturas.

### PREVISÃO PARA 5 DIAS

**Sábado (15/07):** O tempo permanece seco no sábado. As temperaturas ficam agradáveis a tarde, caem rapidamente no início da noite, não são previstas chuvas e a umidade relativa do ar fica baixa no norte do Estado.

**Domingo (16/07):** As condições do tempo pouco mudam no domingo. Ocorre apenas variação de nebulosidade e as temperaturas ficam agradáveis no Estado. Atenção no norte paulista, quando a umidade relativa do ar fica baixa.

**Segunda (17/07):** Uma nova frente fria avança no Estado, causando pancadas de chuvas na regionais próximas ao litoral. As chuvas começam entre o final da tarde e início da noite, virão de forma isolada e possuem rajadas de vento.

**Terça (18/07):** A sensação de frio volta para o Estado, principalmente nas regionais próximas ao litoral, onde o tempo segue nublado com chuvas isoladas. Nas demais áreas ocorre apenas variação de nebulosidade e as temperaturas ficam agradáveis a tarde.

**Quarta (19/07):** A massa de ar polar avança sobre o Estado, abaixando as temperaturas. São previstas chuvas isoladas na faixa leste, com baixo risco de ocorrerem transtornos.



## TEMPO E PRECIPITAÇÃO

Regional	Precipitação (mm)			Dias cons. Sem chuva	UR (%)	Previsão do Tempo e Temperatura Mín./Máx. (°C)									
	Acum. 3 dias	Acum. mensal	Média			15/07		16/07		17/07		18/07		19/07	
<b>RMSP</b>	0	0	44.1	23	53	CC	12/23	CC	13/23	PN	10/24	NC	10/16	NC	12/19
<b>Registro</b>	0	1.2	75.8	10	64	CC	16/25	PN	18/26	PI	15/24	NC	12/15	PN	12/16
<b>Santos</b>	0	16.5	112.4	12	61	CC	16/25	PN	17/26	PC	18/25	NC	14/20	NC	14/20
<b>SJCampos</b>	0	2.9	60	11	55	CC	12/24	PN	12/24	PN	12/24	NC	12/19	NC	11/20
<b>Sorocaba</b>	0	0	39.6	30	50	CC	12/24	PN	13/24	PN	12/25	NC	10/16	PN	10/17
<b>Campinas</b>	0	0	23.7	30	42	CC	13/26	PN	12/25	PN	12/25	NC	14/21	NC	13/21
<b>Rib. Preto</b>	0	0	24.5	52	44	CC	13/28	PN	13/28	PN	13/28	PN	12/27	NC	13/24
<b>Bauru</b>	0	0	21.5	30	45	CC	13/25	PN	13/25	PN	13/26	PN	12/21	PN	12/21
<b>SJRP</b>	0	0	14.8	31	37	CC	16/28	PN	16/28	PN	15/30	PN	13/27	PN	14/26
<b>Araçatuba</b>	0	0	22.6	30	40	CC	15/28	PN	16/29	PN	14/28	PN	10/23	PN	12/23
<b>P.Prudente</b>	0	0	34.9	30	41	PN	15/27	PN	16/28	PN	13/23	PN	9/17	PN	11/19
<b>Marília</b>	0	0	31.8	22	45	CC	14/27	PN	14/27	PN	14/28	PN	13/22	PN	13/23
<b>Araraquara</b>	0	0	20.5	31	44	CC	13/25	PN	13/25	PN	12/26	PN	13/25	PN	12/25
<b>Barretos</b>	0	0	14.6	31	38	CC	10/28	CC	9/28	PN	9/31	PN	8/29	PN	8/28
<b>Franca</b>	0	0	21.9	30	46	CC	12/23	CC	12/23	PN	11/25	PN	11/23	PN	11/23
<b>Itapeva</b>	0	0	58.1	23	53	CC	9/23	CC	9/23	PI	7/24	NC	7/16	PN	7/17

### PREVISÃO DE CHUVA PARA AS PRÓX. 72 HS

Acumulado de 3 dias de Chuva (mm) Dias 14/07 - 16/07



Fonte: DHEM/Inmet

0 5 15 30 50 75 100 130 (mm)

Obs.: Para divulgar, publicar na Íntegra ou citar a fonte.  
Casa Militar - Gabinete do Governador do Estado de São Paulo  
Coordenadoria Estadual da Defesa Civil  
NGE - Núcleo de Gerenciamento de Emergências - 24h  
(11)2193-8888  
[meteorologia@sp.gov.br](mailto:meteorologia@sp.gov.br)  
[www.defesacivil.sp.gov.br](http://www.defesacivil.sp.gov.br)

### TABUA DE MARÉS - HORÁRIO DAS CHEIAS E AGITAÇÃO MARÍTIMA

	15/07		16/07		17/07	
	Maré	Agit.	Maré	Agit.	Maré	Agit.
<b>Lit. Sul</b>	*	Fraco	*	Fraco	*	Fraco
<b>Baix. Sant.</b>	05h17min 19h04min	Fraco	10h00min 19h58min	Fraco	11h02min 21h23min	Fraco
<b>Lit. Norte</b>	05h09min 17h54min	Fraco	06h56min 18h47min	Fraco	10h49min 23h24min	Fraco

\* O DHN não fornece marés para o Litoral Sul.

#### Legenda:

PN - Parcialmente Nublado; CC - Céu Claro; NB - Nublado; CH - Chuva; CV - Chuvisco; EN - Encoberto; PC - Pancada de Chuva; PI - Pancada Isolada; NC - Nublado com Chuva; GE - Geadas; AC - Acumulado do mês até o presente; Média - Média climatológica do mês.

MICHELLE HARUMI NAKAMINE  
Meteorologista

VALDEQUE JOSÉ MELO  
1º Sgt PM Chefe da Equipe "A"

EDUARDO CESAR FERNANDES  
FILHO  
Cap PM Dir NGE