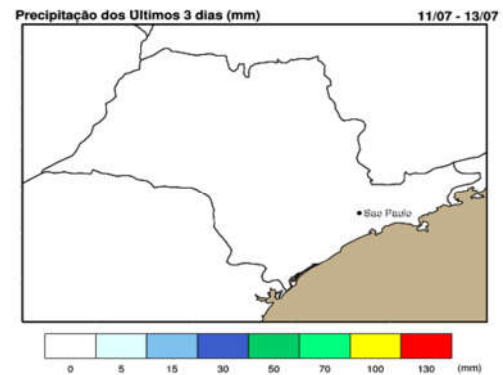
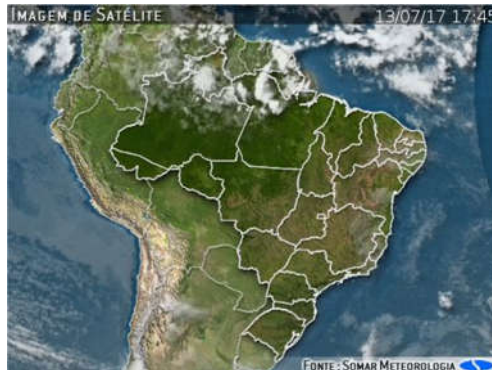




Elaborado: 13/07/2017 às 16h09

IMAGEM DE SATÉLITE E ACUMULADO DE CHUVA DAS ÚLTIMAS 72 HORAS



INFORMAÇÕES E AVISOS METEOROLÓGICOS

A imagem de satélite mostra pouca nebulosidade sobre boa parte do País, devido à uma massa de seco que atua e inibe a formação de nuvens de chuva. Ela deve continuar influenciando o tempo até o fim de semana, onde há a possibilidade do retorno das chuvas. Neste momento, não há registro de chuvas no radar.

PREVISÃO PARA 5 DIAS

Sexta (14/07): O dia começa com um pouco de sensação de frio, mas a presença do sol desde cedo, melhora o tempo e deixa as temperaturas agradáveis de tarde. De noite ainda faz frio. Não há previsão de chuvas.

Sábado (15/07): O sol predomina entre nuvens e mantém o tempo agradável de tarde. As noites seguem frias e não há previsão de chuvas significativas.

Domingo (16/07): As temperaturas começam baixas novamente, mas o sol aparece entre poucas nuvens e favorece a elevação das temperaturas, que ficam agradáveis de tarde. De noite elas voltam a cair. Não estão previstas chuvas.

Segunda (17/07): Uma frente fria se aproxima pelo oceano, aumentando a nebulosidade sobre o Estado. Possibilidade remota de chuvas fracas no centro-sul e faixa leste paulista a partir da tarde.

Terça (18/07): Os ventos passam a soprar do oceano e mantem a nebulosidade e a instabilidade sobre a faixa leste e divisa com o Paraná, onde podem ocorrer chuvas fracas a qualquer hora do dia.



TEMPO E PRECIPITAÇÃO

Regional	Precipitação (mm)			Dias cons. Sem chuva	UR (%)	Previsão do Tempo e Temperatura Mín./Máx. (°C)									
	Acum. 3 dias	Acum. mensal	Média			14/07		15/07		16/07		17/07		18/07	
RMSP	0	0	44.1	22	57	CC	11/24	CC	12/23	CC	11/23	PN	11/24	PN	11/24
Registro	0	1.2	75.8	9	69	PN	15/25	PN	15/26	CC	17/26	CC	19/27	PN	16/26
Santos	0	16.5	112.4	11	68	PN	16/24	CC	17/25	CC	17/25	PN	18/26	PC	16/26
SJCampos	0	2.9	60	10	59	PN	11/24	CC	11/24	CC	11/24	CC	11/24	PN	12/25
Sorocaba	0	0	39.6	29	53	PN	10/26	PN	9/26	CC	10/25	PN	12/26	PN	12/26
Campinas	0	0	23.7	29	41	CC	14/26	CC	13/25	CC	14/24	PN	14/24	PN	13/25
Rib. Preto	0	0	24.5	51	44	CC	12/28	CC	11/27	CC	11/27	PN	11/28	CC	11/29
Bauru	0	0	21.5	29	46	CC	13/25	CC	13/25	CC	13/25	PN	13/25	CC	12/25
SJRP	0	0	14.8	30	37	CC	18/28	CC	18/27	CC	17/27	PN	19/27	PN	18/28
Araçatuba	0	0	22.6	29	40	CC	14/28	CC	13/27	CC	13/27	PN	14/28	PN	12/26
P.Prudente	0	0	34.9	29	43	CC	16/28	CC	16/27	PN	15/27	PN	16/28	PN	12/22
Marília	0	0	31.8	21	46	CC	15/27	CC	14/27	CC	14/27	PN	15/27	PN	13/26
Araraquara	0	0	20.5	30	44	CC	11/26	CC	10/26	CC	10/26	PN	10/26	CC	9/27
Barretos	0	0	14.6	30	38	CC	12/29	CC	11/28	CC	10/28	PN	11/29	PN	11/30
Franca	0	0	21.9	29	46	CC	14/26	CC	13/26	CC	13/26	CC	13/26	CC	13/28
Itapeva	0	0	58.1	22	57	CC	11/24	CC	12/23	CC	11/23	PN	11/24	PN	11/24

PREVISÃO DE CHUVA PARA AS PRÓX. 72 HS

Acumulado de 3 dias de Chuva (mm) Dias 13/07 - 15/07



Obs.: Para divulgar, publicar na Íntegra ou citar a fonte.
Casa Militar - Gabinete do Governador do Estado de São Paulo
Coordenadoria Estadual da Defesa Civil
NGE - Núcleo de Gerenciamento de Emergências - 24h
(11)2193-8888
meteorologia@sp.gov.br
www.defesacivil.sp.gov.br

TABUA DE MARÉS - HORÁRIO DAS CHEIAS E AGITAÇÃO MARÍTIMA

	14/07		15/07		16/07	
	Maré	Agit.	Maré	Agit.	Maré	Agit.
Lit. Sul	*	Fraco	*	Fraco	*	Fraco
Baix. Sant.	04h45 18h19	Fraco	05h17 19h04	Fraco	10h00 19h58	Fraco
Lit. Norte	04h34 17h09	Fraco	05h09 17h54	Fraco	06h56 18h47	Fraco

* O DHN não fornece marés para o Litoral Sul.

Legenda:

PN - Parcialmente Nublado; CC - Céu Claro; NB - Nublado; CH - Chuva; CV - Chuvisco; EN - Encoberto; PC - Pancada de Chuva; PI - Pancada Isolada; NC - Nublado com Chuva; GE - Geada; AC - Acumulado do mês até o presente; Média - Média climatológica do mês.

ADRIANA IWASHITA Meteorologista	DARIO DA ROCHA 1º Sgt PM Chefe da Equipe "B"	EDUARDO CESAR FERNANDES FILHO Cap PM Dir NGE
---	--	--