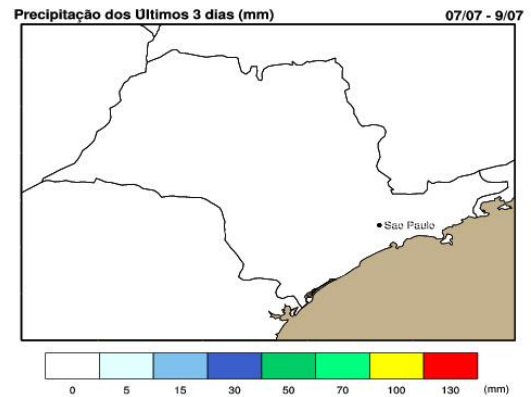
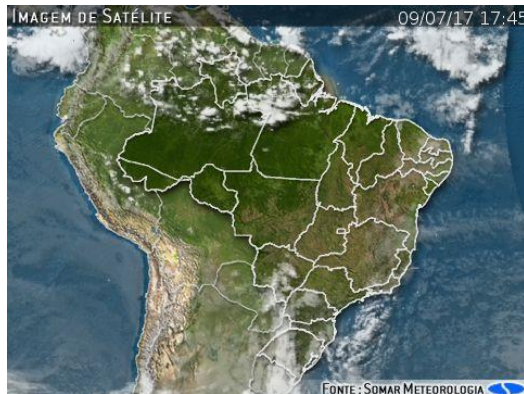




Elaborado: 09/07/2017 às 16h19

## IMAGEM DE SATÉLITE E ACUMULADO DE CHUVA DAS ÚLTIMAS 72 HORAS



### INFORMAÇÕES E AVISOS METEOROLÓGICOS

As imagens de satélite mostram a nebulosidade aumentando no oeste paulista, mas não são observadas chuvas nos radares meteorológicos. Na segunda-feira, são previstas pancadas isoladas durante a tarde e nos próximos dias o tempo volta a ficar seco.

### PREVISÃO PARA 5 DIAS

**Segunda (10/07):** A segunda-feira começa com o Sol aparecendo ao longo do dia e diminuindo a sensação de frio. Durante a tarde ocorrem pancadas isoladas no sul paulista e parte da faixa leste.

**Terça (11/07):** A terça-feira segue com tempo estável. O Sol aparece entre nuvens, diminuindo a sensação de frio no início da manhã. Durante a tarde não são previstas chuvas e as temperaturas ficam agradáveis.

**Quarta (12/07):** As temperaturas começam frias na quarta-feira, mas o Sol volta a aparecer, aumentando gradativamente as temperaturas ao longo do dia. Não são previstas chuvas.

**Quinta (13/07):** O tempo permanece seco na quinta-feira. As temperaturas ficam agradáveis a tarde, caem rapidamente no início da noite, não são previstas chuvas e a umidade relativa do ar fica baixo no norte do Estado.

**Sexta (14/07):** As condições do tempo pouco mudam na sexta-feira. Ocorre apenas variação de nebulosidade e as temperaturas ficam agradáveis no Estado. Atenção no norte paulista, quando a umidade relativa do ar fica baixa.

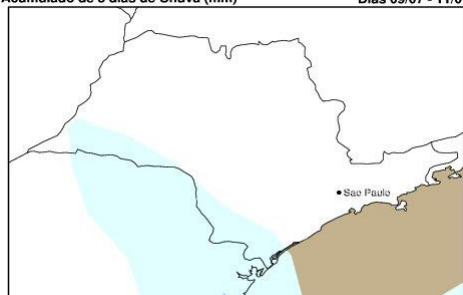


## TEMPO E PRECIPITAÇÃO

Regional	Precipitação (mm)			Dias cons. Sem chuva	UR (%)	Previsão do Tempo e Temperatura Mín./Máx. (°C)									
	Acum. 3 dias	Acum. mensal	Média			10/07	11/07	12/07	13/07	14/07					
<b>RMSP</b>	0	0	44.1	17	61	CC	11/22	CC	10/24	CC	11/24	CC	11/23	PN	14/25
<b>Registro</b>	0	1.2	75.8	4	69	PN	14/26	CC	15/27	PN	15/25	PN	14/25	PN	14/27
<b>Santos</b>	0	16.5	112.4	6	63	CC	18/26	CC	18/27	PN	17/26	PN	17/26	PN	18/27
<b>SJCampos</b>	0	2.9	60	5	58	CC	14/23	CC	14/23	CC	13/23	PN	13/23	CC	14/24
<b>Sorocaba</b>	0	0	39.6	24	54	PN	12/23	CC	12/25	PN	12/23	PN	12/24	PN	12/25
<b>Campinas</b>	0	0	23.7	24	46	PN	12/23	CC	12/24	CC	14/25	CC	13/25	CC	12/25
<b>Rib. Preto</b>	0	0	24.5	46	46	PN	13/25	CC	13/27	CC	13/27	CC	14/27	CC	13/27
<b>Bauru</b>	0	0	21.5	24	53	CC	12/24	CC	13/25	CC	13/25	CC	13/25	CC	13/25
<b>SJRP</b>	0	0	14.8	25	46	PN	14/26	CC	15/27	PN	15/27	CC	14/28	CC	15/27
<b>Araçatuba</b>	0	0	22.6	24	48	CC	14/26	CC	15/27	CC	16/27	CC	15/28	CC	15/28
<b>P.Prudente</b>	0	0	34.9	24	49	CC	14/26	CC	15/27	CC	16/27	CC	15/27	CC	16/27
<b>Marília</b>	0	0	31.8	16	53	CC	14/26	CC	14/27	CC	15/27	CC	14/27	CC	15/27
<b>Araraquara</b>	0	0	20.5	25	47	CC	13/24	CC	13/26	CC	14/25	CC	13/26	CC	13/28
<b>Barretos</b>	0	0	14.6	25	42	PN	12/27	CC	14/27	PN	13/28	CC	13/29	CC	14/27
<b>Franca</b>	0	0	21.9	24	47	PN	14/24	CC	11/25	PN	14/25	CC	14/25	CC	10/25
<b>Itapeva</b>	0	0	58.1	17	61	CC	11/22	CC	10/24	CC	11/24	CC	11/23	CC	11/24

### PREVISÃO DE CHUVA PARA AS PRÓX. 72 HS

Acumulado de 3 dias de Chuva (mm) Dias 09/07 - 11/07



Fonte: GFS/NOAA-02r

0 5 15 30 50 70 100 130 (mm)

Obs.: Para divulgar, publicar na Íntegra ou citar a fonte.  
Casa Militar - Gabinete do Governador do Estado de São Paulo  
Coordenadoria Estadual da Defesa Civil  
NGE - Núcleo de Gerenciamento de Emergências - 24h  
(11)2193-8888  
[meteorologia@sp.gov.br](mailto:meteorologia@sp.gov.br)  
[www.defesacivil.sp.gov.br](http://www.defesacivil.sp.gov.br)

### TABUA DE MARÉS - HORÁRIO DAS CHEIAS E AGITAÇÃO MARÍTIMA

	10/07		11/07		12/07	
	Maré	Agit.	Maré	Agit.	Maré	Agit.
<b>Lit. Sul</b>	*	Fraco	*	Fraco	*	Fraco
<b>Baix. Sant.</b>	03h15min 15h54min	Fraco	03h32min 16h26min	Fraco	03h54min 17h02min	Fraco
<b>Lit. Norte</b>	02h34min 15h11min	Fraco	03h08min 15h41min	Fraco	03h36min 16h09min	Fraco

\* O DHN não fornece marés para o Litoral Sul.

#### Legenda:

PN - Parcialmente Nublado; CC - Céu Claro; NB - Nublado; CH - Chuva; CV - Chuvisco; EN - Encoberto; PC - Pancada de Chuva; PI - Pancada Isolada; NC - Nublado com Chuva; GE - Geadas; AC - Acumulado do mês até o presente; Média - Média climatológica do mês.

**MICHELLE HARUMI NAKAMINE**  
Meteorologista

**DARIO DA ROCHA**  
1º Sgt PM Chefe da Equipe "D"

**EDUARDO CESAR FERNANDES FILHO**  
Cap PM Dir NGE