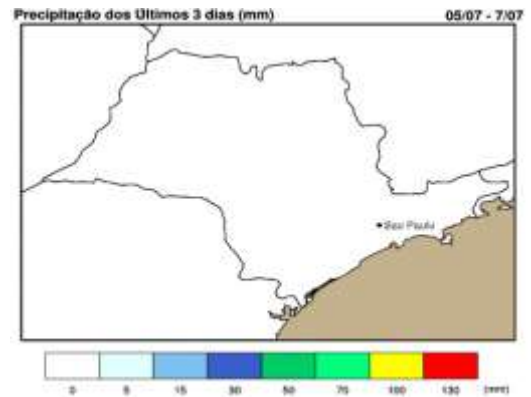
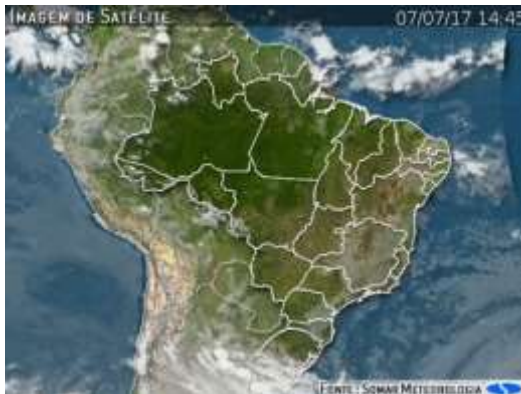




Elaborado: 07/07/2017 às 16h00

## IMAGEM DE SATÉLITE E ACUMULADO DE CHUVA DAS ÚLTIMAS 72 HORAS



### INFORMAÇÕES E AVISOS METEOROLÓGICOS

As imagens de satélite mostram poucas nuvens sobre São Paulo. A sexta-feira foi sem chuva e o final de semana segue com predomínio de tempo firme em todo o Estado.

### PREVISÃO PARA 5 DIAS

**Sábado (08/07):** Um sistema de alta pressão continua influenciando o Estado de São Paulo e deixa o tempo firme no sábado, com sol e elevação das temperaturas no período da tarde, mas sem fazer calor.

**Terça (11/07):** Na terça-feira, o tempo fica estável em todo o Estado, com sol. As temperaturas ainda ficam baixas pela manhã, mas sobem mais que nos dias anteriores durante a tarde. A umidade fica baixa no norte paulista.

**Domingo (09/07):** As condições do tempo pouco mudam no domingo. As temperaturas ficam baixas no começo do dia, o sol aparece e a tarde é com temperaturas amenas.

**Quarta (12/07):** Na quarta-feira, também não há previsão de chuva. O sol aparece com força no interior paulista e eleva as temperaturas durante a tarde. Próximo do litoral, há variação de nuvens e os termômetros não sobem muito.

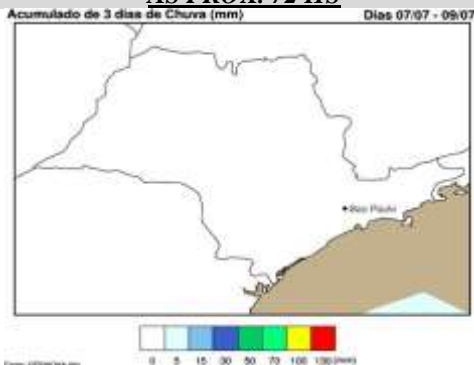
**Segunda (10/07):** Na segunda-feira, o sol predomina novamente no interior paulista. Em áreas próximas do litoral, ventos úmidos que sopram do mar aumentam a nebulosidade e pode chover de forma fraca e rápida em alguns pontos.



### TEMPO E PRECIPITAÇÃO

Regional	Precipitação (mm)			Dias cons. Sem chuva	UR (%)	Previsão do Tempo e Temperatura Mín./Máx. (°C)									
	Acum. 3 dias	Acum. mensal	Média			08/07	09/07	10/07	11/07	12/07					
<b>RMSP</b>	0	0	44.1	16	63	PN	10/22	NB	10/22	PI	11/22	CC	11/23	NB	10/22
<b>Registro</b>	0	1.2	75.8	3	78	PN	14/24	NB	13/24	PI	13/25	CC	13/25	NB	13/23
<b>Santos</b>	0	16.5	112.4	5	70	PN	13/25	NB	13/25	PI	14/25	PN	14/25	NB	13/24
<b>SJCampos</b>	0	2.9	60	4	72	PN	9/23	NB	9/23	PI	11/23	CC	11/23	NB	11/22
<b>Sorocaba</b>	0	0	39.6	23	65	PN	11/23	NB	11/23	NB	12/23	PN	12/24	NB	12/22
<b>Campinas</b>	0	0	23.7	23	49	PN	12/22	PN	12/22	CC	13/22	PN	13/23	PN	13/23
<b>Rib. Preto</b>	0	0	24.5	45	50	PN	13/26	PN	13/26	PN	13/26	PN	13/27	PN	13/27
<b>Bauru</b>	0	0	21.5	23	52	PN	12/25	PN	12/25	CC	12/25	CC	13/26	CC	13/26
<b>SJRP</b>	0	0	14.8	24	47	PN	16/25	PN	16/25	PN	16/25	PN	16/26	PN	16/26
<b>Araçatuba</b>	0	0	22.6	23	48	PN	14/26	PN	14/26	CC	14/26	CC	14/26	CC	14/26
<b>P.Prudente</b>	0	0	34.9	23	50	PN	16/26	PN	16/26	CC	16/26	CC	16/26	CC	16/26
<b>Marília</b>	0	0	31.8	15	53	PN	13/24	PN	13/24	CC	13/25	CC	14/25	CC	14/25
<b>Araraquara</b>	0	0	20.5	24	50	PN	11/22	PN	11/22	CC	11/22	PN	11/23	PN	12/23
<b>Barretos</b>	0	0	14.6	24	46	PN	12/27	PN	12/27	PN	12/27	PN	12/27	PN	12/27
<b>Franca</b>	0	0	21.9	23	54	PN	13/20	PN	13/20	PN	13/20	CC	13/23	CC	13/23
<b>Itapeva</b>	0	0	58.1	16	63	PN	11/21	NB	11/22	NB	11/22	CC	12/23	NB	11/22

#### PREVISÃO DE CHUVA PARA AS PRÓX. 72 HS



Obs.: Para divulgar, publicar na Íntegra ou citar a fonte.  
Casa Militar - Coordenadoria Estadual da Defesa Civil  
NGE - Núcleo de Gerenciamento de Emergências - 24h  
(11)2193-8888  
[meteorologia@sp.gov.br](mailto:meteorologia@sp.gov.br)  
[www.defesacivil.sp.gov.br](http://www.defesacivil.sp.gov.br)

#### TABUA DE MARÉS - HORÁRIO DAS CHEIAS E AGITAÇÃO MARÍTIMA

	08/07		09/07		10/07	
	Maré	Agit.	Maré	Agit.	Maré	Agit.
<b>Lit. Sul</b>	*	Fraco	*	Fraco	*	Fraco
<b>Baix. Sant.</b>	02h41min 14h43min	Fraco	03h00min 15h17min	Fraco	03h15min 15h54min	Fraco
<b>Lit. Norte</b>	01h19min 13h58min	Fraco	01h58min 14h36min	Moderado	02h34min 15h11min	Moderado

\* O DHN não fornece marés para o Litoral Sul.

#### Legenda:

PN - Parcialmente Nublado; CC - Céu Claro; NB - Nublado; CH - Chuva; CV - Chuvisco; EN - Encoberto; PC - Pancada de Chuva; PI - Pancada Isolada; NC - Nublado com Chuva; GE - Geada; AC - Acumulado do mês até o presente; Média - Média climatológica do mês.

<b>EDUARDO M GONÇALVES DUTRA</b> Meteorologista	<b>MARCIO LOURENÇO GONÇALVES</b> Subten PM Chefe da Equipe "B"	<b>EDUARDO CESAR FERNANDES FILHO</b> Cap PM Dir NGE
----------------------------------------------------	-------------------------------------------------------------------	--------------------------------------------------------