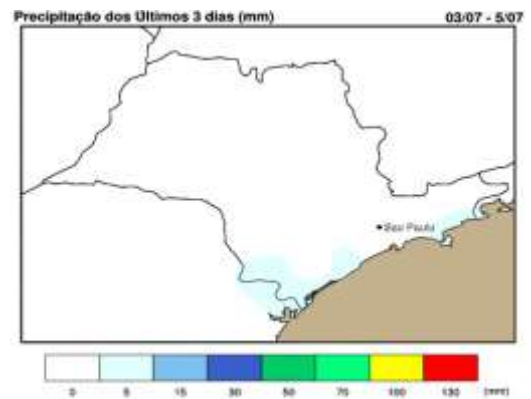
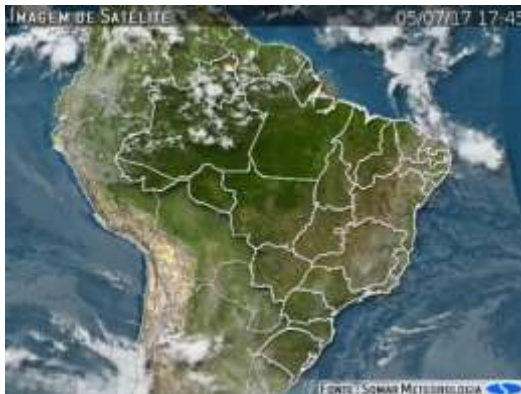




Elaborado: 05/07/2017 às 16h56

IMAGEM DE SATÉLITE E ACUMULADO DE CHUVA DAS ÚLTIMAS 72 HORAS



INFORMAÇÕES E AVISOS METEOROLÓGICOS

As imagens de satélite mostram pouca nebulosidade no Estado, proporcionando mais um dia sem chuvas. Nos próximos dias as temperaturas sobem devagar e o tempo segue sem chuvas.

PREVISÃO PARA 5 DIAS

Quinta (06/07): O Sol aparece entre muitas nuvens e as temperaturas começam frias na maior parte do Estado. Não são previstas chuvas e as temperaturas seguem amenas a tarde.

Sexta (07/07): As condições do tempo pouco mudam na sexta-feira. As temperaturas ficam baixas, o Sol aparece entre nuvens e as temperaturas ficam amenas no período da tarde.

Sábado (08/07): A estabilidade persiste no Estado. O tempo segue apenas com variação de nebulosidade e as temperaturas ficam entre amenas a agradáveis. Não são previstas chuvas e as temperaturas caem rapidamente a noite.

Domingo (09/07): As temperaturas começam frias no Estado, mas o Sol aparece e as temperaturas aumentam gradativamente. Durante a tarde as temperaturas ficam agradáveis no interior e amenas na faixa leste. Atenção no norte paulista, onde a umidade relativa do ar fica baixa durante a tarde..

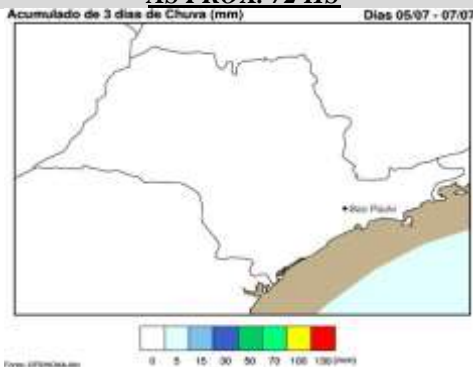
Segunda (10/07): A segunda-feira será de tempo estável. O Sol aparece entre nuvens, as temperaturas ficam entre amenas a agradáveis e não são previstas chuvas.



TEMPO E PRECIPITAÇÃO

Regional	Precipitação (mm)			Dias cons. Sem chuva	UR (%)	Previsão do Tempo e Temperatura Mín./Máx. (°C)									
	Acum. 3 dias	Acum. mensal	Média			06/07		07/07		08/07		09/07		10/07	
RMSP	0	0	44.1	14	51	CC	9/20	CC	10/22	PN	11/21	NB	11/22	CC	13/22
Registro	1.2	1.2	75.8	1	66	PC	12/24	PN	14/24	PN	14/24	NB	14/25	PN	14/26
Santos	0	16.5	112.4	3	65	PN	16/25	PN	17/25	PN	17/25	NB	18/26	CC	17/27
SJCampos	1.5	2.9	60	2	65	CC	11/22	PN	13/22	PN	13/22	PN	14/23	CC	13/23
Sorocaba	0	0	39.6	21	56	PN	9/22	PN	10/23	PN	11/22	NB	12/23	PN	11/24
Campinas	0	0	23.7	21	47	PN	9/22	PN	10/23	PN	11/23	NB	12/22	CC	11/23
Rib. Preto	0	0	24.5	43	51	CC	11/24	PN	11/24	PN	12/25	PN	13/25	CC	13/26
Bauru	0	0	21.5	21	51	CC	10/22	CC	11/23	PN	12/23	PN	12/24	PN	13/24
SJRP	0	0	14.8	22	46	PN	12/24	PN	13/25	PN	13/25	PN	14/26	CC	14/27
Araçatuba	0	0	22.6	21	49	CC	12/24	CC	13/25	PN	14/25	PN	14/26	CC	14/27
P.Prudente	0	0	34.9	21	51	CC	12/24	CC	13/25	PN	14/25	PN	14/26	CC	15/27
Marília	0	0	31.8	13	51	CC	11/24	CC	12/25	PN	13/25	PN	13/26	CC	14/26
Araraquara	0	0	20.5	22	48	CC	10/22	PN	11/23	PN	11/23	PN	13/24	PN	13/25
Barretos	0	0	14.6	22	44	PN	11/23	PN	12/24	PN	12/25	PN	13/25	PN	13/26
Franca	0	0	21.9	21	54	CC	8/22	PN	8/23	PN	9/23	PN	10/23	CC	9/25
Itapeva	0	0	58.1	14	51	CC	9/20	CC	10/22	PN	11/21	NB	11/22	CC	11/22

PREVISÃO DE CHUVA PARA AS PRÓX. 72 HS



Obs.: Para divulgar, publicar na Íntegra ou citar a fonte.
Casa Militar - Gabinete do Governador do Estado de São Paulo
Coordenadoria Estadual da Defesa Civil
NGE - Núcleo de Gerenciamento de Emergências - 24h
(11)2193-8888
meteorologia@sp.gov.br
www.defesacivil.sp.gov.br

TABUA DE MARÉS - HORÁRIO DAS CHEIAS E AGITAÇÃO MARÍTIMA

	06/07		07/07		08/07	
	Maré	Agit.	Maré	Agit.	Maré	Agit.
Lit. Sul	*	Fraco	*	Fraco	*	Fraco
Baix. Sant.	01h47min 13h21min	Fraco	02h13min 14h04min	Fraco	02h41min 14h43min	Fraco
Lit. Norte	00h04min 12h36min	Fraco	00h41min 13h17min	Fraco	01h19min 13h58min	Fraco

* O DHN não fornece marés para o Litoral Sul.

Legenda:

PN - Parcialmente Nublado; CC - Céu Claro; NB - Nublado; CH - Chuva; CV - Chuvisco; EN - Encoberto; PC - Pancada de Chuva; PI - Pancada Isolada; NC - Nublado com Chuva; GE - Geadas; AC - Acumulado do mês até o presente; Média - Média climatológica do mês.

MICHELLE HARUMI NAKAMINE
Meteorologista

DARIO DA ROCHA
1º Sgt PM Chefe da Equipe "B"

EDUARDO CESAR FERNANDES FILHO
Cap PM Dir NGE