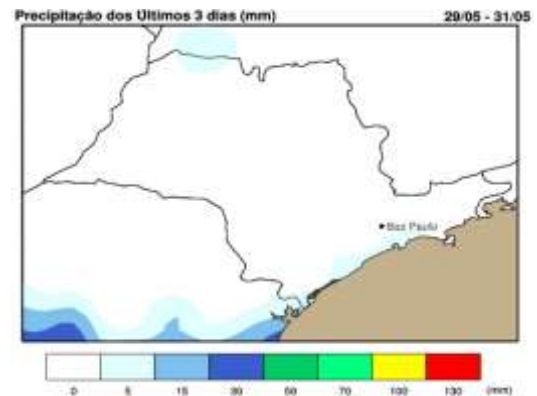
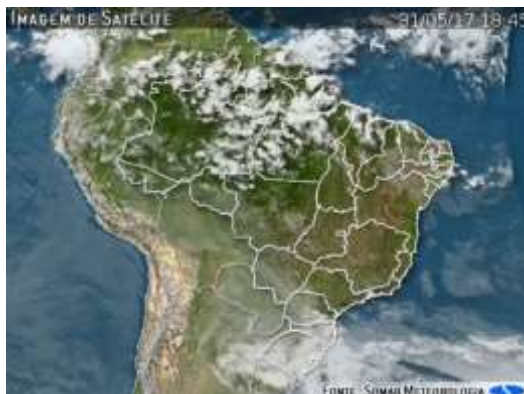




Elaborado: 31/05/2017 às 17h40

## IMAGEM DE SATÉLITE E ACUMULADO DE CHUVA DAS ÚLTIMAS 72 HORAS



### INFORMAÇÕES E AVISOS METEOROLÓGICOS

As imagens de satélite mostram instabilidades se formando no Paraná deslocam-se para leste e atingem o sul do Estado nas demais horas da noite. Nos próximos dias não são previstas chuvas fortes e as temperaturas caem.

### PREVISÃO PARA 5 DIAS

**Quinta (01/06):** As instabilidades deslocam-se sobre o Estado, deixando o tempo chuvoso na faixa leste e divisa com Minas Gerais. Ocorrem pancadas de chuva durante a tarde, que podem vir acompanhadas de rajadas de vento e possuem curta duração.

**Sexta (02/06):** Os ventos sopram do oceano, mantendo as temperaturas baixas na sexta-feira. Não são observadas chuvas, porém o tempo ainda segue nublado.

**Sábado (03/06):** O tempo segue estável e as temperaturas começam frias no sábado. Durante a tarde o Sol aparece entre nuvens e as temperaturas ficam amenas na faixa leste e agradáveis no interior.

**Domingo (04/06):** As temperaturas aumentam nos próximos dias. O Sol aparece entre nuvens, as temperaturas começam frias, mas ficam entre agradáveis a elevadas no Estado e não há previsão de chuvas.

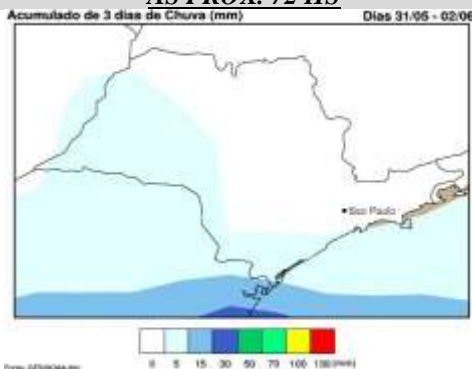
**Segunda (05/06):** Uma nova frente fria entra no Estado, deixando o tempo instável. No início da manhã ocorrem chuvas de longa duração com pontos intensos na divisa com o Paraná. Durante a tarde as chuvas caminham para leste e atingem a faixa leste e centro do Estado. As chuvas possuem descargas elétricas e rajadas de vento, elevando o risco de ocorrerem transtornos.



## TEMPO E PRECIPITAÇÃO

Regional	Precipitação (mm)			Dias cons. Sem chuva	UR (%)	Previsão do Tempo e Temperatura Mín./Máx. (°C)									
	Acum. 3 dias	Acum. mensal	Média			01/06		02/06		03/06		04/06		05/06	
<b>RMSP</b>	0	152.8	73.6	9	80	PC	10/18	PN	12/21	CC	10/21	PN	11/24	PC	19/24
<b>Registro</b>	3.6	77.6	106.5	0	80	NB	16/25	PN	13/24	PN	15/24	PN	15/28	PC	20/25
<b>Santos</b>	9.7	146.3	171.3	0	70	PI	20/30	PN	18/20	PN	18/20	CC	18/24	PC	22/27
<b>SJCampos</b>	0	138.3	74.2	8	73	PI	17/24	PN	11/21	PN	11/22	CC	13/25	PI	17/25
<b>Sorocaba</b>	0	202	65.4	9	71	PC	13/21	PN	11/20	PN	11/22	PN	11/25	PI	17/23
<b>Campinas</b>	0	205.9	43.9	8	62	PI	13/18	PN	10/19	CC	11/22	CC	11/24	PC	15/23
<b>Rib. Preto</b>	0	142.5	39.8	8	54	PI	15/22	PN	8/22	CC	9/25	CC	15/28	PN	17/27
<b>Bauru</b>	0	167.2	43.3	9	63	PC	12/19	PN	8/20	CC	10/22	PN	13/26	PC	18/24
<b>SJRP</b>	0	143.6	44.4	8	57	PI	14/21	CC	8/22	CC	10/25	CC	16/28	PC	18/30
<b>Araçatuba</b>	0	164.1	41.8	8	63	NB	13/21	CC	8/22	CC	10/24	PN	15/28	PC	19/27
<b>P.Prudente</b>	0	163.2	61.6	9	72	NB	14/19	PN	10/21	CC	11/23	PN	15/27	PC	20/28
<b>Marília</b>	0	234	58	9	65	NB	13/21	CC	10/23	CC	11/23	PN	14/28	PC	19/28
<b>Araraquara</b>	0	92.2	46.4	9	56	PC	13/19	CC	9/21	CC	9/23	PN	14/26	PC	17/25
<b>Barretos</b>	0	83.4	44.2	9	54	PI	16/21	PN	12/22	CC	9/25	CC	16/27	PN	17/29
<b>Franca</b>	0	109.5	57.4	9	56	PI	13/23	PN	9/22	CC	7/25	CC	12/26	PN	14/26
<b>Itapeva</b>	0	165	95.6	9	80	PC	10/18	PN	10/21	CC	10/21	PN	11/24	PC	16/21

### PREVISÃO DE CHUVA PARA AS PRÓX. 72 HS



Obs.: Para divulgar, publicar na Íntegra ou citar a fonte.  
Casa Militar - Gabinete do Governador do Estado de São Paulo  
Coordenadoria Estadual da Defesa Civil  
NGE - Núcleo de Gerenciamento de Emergências - 24h  
(11)2193-8888  
[meteorologia@sp.gov.br](mailto:meteorologia@sp.gov.br)  
[www.defesacivil.sp.gov.br](http://www.defesacivil.sp.gov.br)

### TABUA DE MARÉS - HORÁRIO DAS CHEIAS E AGITAÇÃO MARÍTIMA

	01/06		02/06		03/06	
	Maré	Agit.	Maré	Agit.	Maré	Agit.
<b>Lit. Sul</b>	*	Fraco	*	Fraco	*	Fraco
<b>Baix. Sant.</b>	05h06min 23h17min	Fraco	09h41min	Fraco	00h02min 10h38min	Fraco
<b>Lit. Norte</b>	05h21min 23h04min	Fraco	07h02min 23h49min	Fraco	11h24min	Fraco

\* O DHN não fornece marés para o Litoral Sul.

#### Legenda:

PN - Parcialmente Nublado; CC - Céu Claro; NB - Nublado; CH - Chuva; CV - Chuvisco; EN - Encoberto; PC - Pancada de Chuva; PI - Pancada Isolada; NC - Nublado com Chuva; GE - Geadas; AC - Acumulado do mês até o presente; Média - Média climatológica do mês.

**MICHELLE HARUMI NAKAMINE**  
Meteorologista

**MARIA CLARET TEIXEIRA GOÉS SANTOS**  
3º Sgt PM Chefe da Equipe "A"

**EDUARDO CESAR FERNANDES FILHO**  
Cap PM Dir NGE