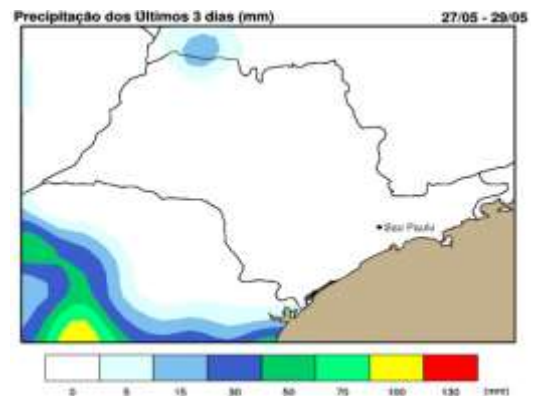
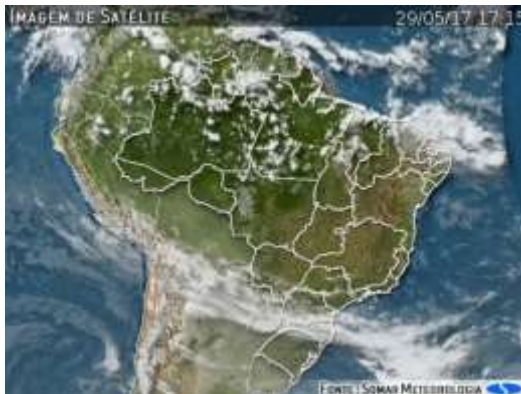




Elaborado: 29/05/2017 às 16h00

## IMAGEM DE SATÉLITE E ACUMULADO DE CHUVA DAS ÚLTIMAS 72 HORAS



### INFORMAÇÕES E AVISOS METEOROLÓGICOS

As imagens de satélite mostram instabilidades formando-se sobre o sul do país, que se deslocam para o Estado nos próximos dias.

### PREVISÃO PARA 5 DIAS

**Terça (30/05):** A terça-feira começa com muita nebulosidade e chuviscos isolados sobre as regionais próximas ao litoral. Ao longo do dia as temperaturas ficam amenas na faixa leste e entre agradáveis a elevadas no interior. No final do dia ocorrem chuvas fracas apenas sobre a faixa leste.

**Quarta (31/05):** Uma nova frente fria aproxima-se do Estado. São previstas chuvas na divisa com o Paraná, que deslocam-se para leste ao longo da noite a madrugada. As chuvas virão em forma de pancadas isoladas, que possuem intensidade forte de curta duração.

**Quinta (01/06):** A frente fria desloca-se sobre o Estado, deixando o tempo instável na faixa leste e divisa com Minas Gerais. Ocorrem pancadas de chuva que podem vir acompanhadas de rajadas de vento e descargas elétricas.

**Sexta (02/06):** Os ventos sopram do oceano, mantendo as temperaturas baixas na sexta-feira. Não são observadas chuvas, porém o tempo ainda segue nublado.

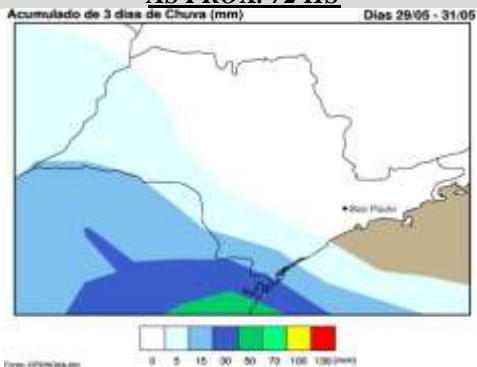
**Sábado (03/06):** O tempo segue estável e as temperaturas começam frias no sábado. Durante a tarde o Sol aparece entre nuvens e as temperaturas ficam amenas na faixa leste e agradáveis no interior.



## TEMPO E PRECIPITAÇÃO

Regional	Precipitação (mm)			Dias cons. Sem chuva	UR (%)	Previsão do Tempo e Temperatura Mín./Máx. (°C)									
	Acum. 3 dias	Acum. mensal	Média			30/05	31/05	01/06	02/06	03/06					
<b>RMSP</b>	0	152.8	73.6	7	50	PC	16/23	PC	16/23	PI	12/20	CC	10/21	PN	13/22
<b>Registro</b>	0	74	106.5	7	50	PC	19/20	PC	18/25	PC	15/23	PN	12/21	PN	14/24
<b>Santos</b>	0	136.6	171.3	6	50	NC	20/23	PC	17/24	NC	20/23	PN	14/20	PN	17/25
<b>SJCampos</b>	0	138.3	74.2	6	33	PN	15/24	PN	16/24	CH	15/23	PN	11/22	PN	11/22
<b>Sorocaba</b>	0	202	65.4	7	46	PC	15/22	PC	15/24	PC	12/21	PN	8/21	PN	11/22
<b>Campinas</b>	0	205.9	43.9	6	31	PN	15/27	PC	16/25	CH	15/22	PN	10/23	PN	10/21
<b>Rib. Preto</b>	0	142.5	39.8	6	28	PN	16/30	PN	15/28	CH	15/26	PN	11/27	PN	9/25
<b>Bauru</b>	0	167.2	43.3	7	30	PN	16/26	PC	16/25	PC	13/20	CC	10/22	CC	10/21
<b>SJRP</b>	0	143.6	44.4	6	27	PN	16/27	PI	15/27	CH	15/22	CC	11/24	CC	10/24
<b>Araçatuba</b>	0	164.1	41.8	6	28	PN	19/31	PC	18/30	PC	15/25	CC	12/27	CC	11/23
<b>P.Prudente</b>	0	163.2	61.6	7	45	PN	18/30	PC	17/29	PN	12/23	CC	9/25	CC	11/22
<b>Marília</b>	0	234	58	7	30	PN	17/29	PC	16/28	PC	13/23	CC	9/25	CC	11/23
<b>Araraquara</b>	0	92.2	46.4	7	29	PN	15/29	PC	14/27	PC	13/22	CC	8/25	CC	9/22
<b>Barretos</b>	0	83.4	44.2	7	26	PN	15/30	PN	14/29	PI	16/26	PN	12/27	CC	9/25
<b>Franca</b>	0	109.5	57.4	7	27	PN	13/27	PN	12/25	NB	15/24	PN	12/25	CC	7/25
<b>Itapeva</b>	0	165	95.6	7	50	PC	16/23	PC	16/23	PI	12/20	CC	10/21	PN	10/21

### PREVISÃO DE CHUVA PARA AS PRÓX. 72 HS



Obs.: Para divulgar, publicar na Íntegra ou citar a fonte.  
Casa Militar - Gabinete do Governador do Estado de São Paulo  
Coordenadoria Estadual da Defesa Civil  
NGE - Núcleo de Gerenciamento de Emergências - 24h  
(11)2193-8888  
[meteorologia@sp.gov.br](mailto:meteorologia@sp.gov.br)  
[www.defesacivil.sp.gov.br](http://www.defesacivil.sp.gov.br)

### TABUA DE MARÉS - HORÁRIO DAS CHEIAS E AGITAÇÃO MARÍTIMA

	30/05		31/05		01/06	
	Maré	Agit.	Maré	Agit.	Maré	Agit.
<b>Lit. Sul</b>	*	Fraco	*	Fraco	*	Fraco
<b>Baix. Sant.</b>	04h17min 19h17min	Fraco	04h41min 22h09min	Fraco	01h54min 23h17min	Fraco
<b>Lit. Norte</b>	03h53min 20h58min	Fraco	04h30min 22h08min	Fraco	05h21min 23h04min	Fraco

\* O DHN não fornece marés para o Litoral Sul.

#### Legenda:

PN - Parcialmente Nublado; CC - Céu Claro; NB - Nublado; CH - Chuva; CV - Chuvisco; EN - Encoberto; PC - Pancada de Chuva; PI - Pancada Isolada; NC - Nublado com Chuva; GE - Geadas; AC - Acumulado do mês até o presente; Média - Média climatológica do mês.

**MICHELLE HARUMI NAKAMINE**  
Meteorologista

**DARIO DA ROCHA**  
1º Sgt PM Chefe da Equipe "A"

**WALTER CABELLO NETO**  
1º Ten PM Dir NuAp