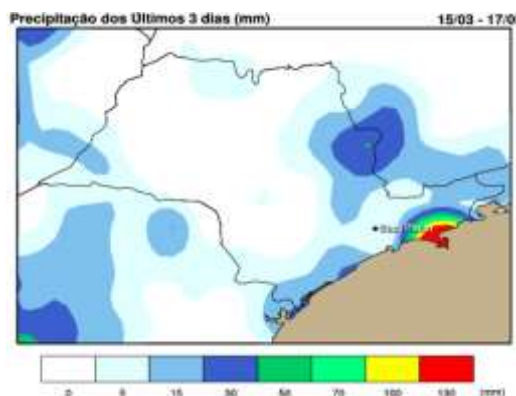




Elaborado: 17/03/2017 às 17h16

IMAGEM DE SATÉLITE E ACUMULADO DE CHUVA DAS ÚLTIMAS 72 HORAS



INFORMAÇÕES E AVISOS METEOROLÓGICOS

As imagens de satélite mostram a frente fria caminhando sobre o Estado, causando chuvas na faixa leste e divisa com o Paraná. As chuvas possuem pontos de intensidade forte, rajadas de vento descargas elétricas e deslocam-se para leste. *O tempo continua instável nos próximos dias, ocorrem chuvas a qualquer hora do dia. O mar estará agitado nos próximos dias no litoral norte.*

PREVISÃO PARA 5 DIAS

Sábado (18/03): As instabilidades continuam no sábado, causando chuvas de longa duração nas regionais próximas ao litoral. Nas demais áreas as chuvas voltam a ocorrer a tarde e possuem maior intensidade na divisa com Minas Gerais.

Domingo (19/03): As chuvas continuam a qualquer hora do dia, principalmente na faixa leste. Atenção durante a tarde, pois são previstas chuvas de longa duração e acumulados elevados.

Segunda (20/03): As instabilidades diminuem no Estado, apenas na divisa com Minas Gerais são previstas pancadas isoladas no final do dia. Nas demais áreas ocorre apenas variação de nebulosidade e as temperaturas começam a subir.

Terça (21/03): Aos poucos as temperaturas voltam a aumentar no Estado. Ocorre apenas variação de nebulosidade e as temperaturas ficam entre agradáveis a elevadas.

Quarta (22/03): A estabilidade persiste no Estado, aumentando ainda mais o calor na quarta-feira. Na faixa leste as temperaturas ficam agradáveis e não há previsão de chuvas. No interior as temperaturas ficam elevadas.

AVISO NR 118/2017

AVISO DE RESSACA
RESSACA ENTRE SÃO SEBASTIAO (SP) E ARRAIAL DO CABO (RJ) A PARTIR DO DIA 18 AS 12H00MIN. ONDAS DE SW/S 2.5 METROS.
VÁLIDO ATÉ DIA 20 AS 09H00MIN.

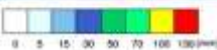


TEMPO E PRECIPITAÇÃO

Regional	Precipitação (mm)			Dias cons. Sem chuva	UR (%)	Previsão do Tempo e Temperatura Mín./Máx. (°C)									
	Acum. 3 dias	Acum. mensal	Média			18/03	19/03	20/03	21/03	22/03					
RMSP	3.2	132	159.8	2	77	CH	17/28	CH	18/23	PC	16/22	PN	15/26	PN	15/27
Registro	18.6	124.6	176.3	0	74	CH	23/29	CH	22/25	PN	19/25	PN	19/27	PN	20/29
Santos	14.5	221.2	242.8	0	63	CH	23/31	CH	20/26	PN	19/27	PN	19/27	PN	20/27
SJCampos	20.4	123.1	193.6	1	66	CH	20/29	CH	19/24	CH	18/25	PN	16/25	PN	17/26
Sorocaba	5.7	83.1	144.8	0	73	CH	19/28	CH	19/23	PN	17/22	PN	16/25	PN	16/26
Campinas	8.4	117.1	147.6	2	63	CH	17/28	CH	19/23	PC	17/23	PN	15/25	CC	15/26
Rib. Preto	10.5	50	155	1	62	CH	19/30	CH	19/30	PC	19/25	PN	17/30	PN	17/30
Bauru	0	101	133.8	3	60	CH	19/29	CH	20/26	PC	18/24	CC	16/27	CC	17/28
SJRP	3.1	95.7	172	2	56	CH	20/30	CH	20/31	PN	20/27	PN	18/30	PN	18/30
Araçatuba	5.1	64.3	131.1	0	57	CH	21/31	CH	21/29	PN	19/28	PN	18/30	CC	18/30
P.Prudente	0	25	132.9	4	55	CH	21/32	CH	21/28	PN	19/28	PN	18/30	CC	18/31
Marília	0	85.7	136.7	3	59	CH	21/31	CH	21/29	PN	19/27	CC	17/29	CC	18/30
Araraquara	10.4	111.7	156.6	2	58	CH	19/29	CH	19/28	CH	19/25	PN	16/29	CC	17/28
Barretos	0	33.6	182.2	12	56	CH	19/30	CH	19/30	CH	20/25	PN	18/30	PN	18/29
Franca	6	113	180.4	2	63	CH	16/29	CH	16/29	PC	16/24	PN	15/29	PN	15/28
Itapeva	2.6	26	91.9	0	77	CH	17/28	CH	18/23	PN	16/22	PN	15/26	PN	15/27

PREVISÃO DE CHUVA PARA AS PRÓX. 72 HS

Acumulado de 3 dias de Chuva (mm) Dias 17/03 - 19/03



Obs.: Para divulgar, publicar na Íntegra ou citar a fonte.
Casa Militar - Gabinete do Governador do Estado de São Paulo
Coordenadoria Estadual da Defesa Civil
NGE - Núcleo de Gerenciamento de Emergências - 24h
(11)2193-8888
meteorologia@sp.gov.br
www.defesacivil.sp.gov.br

TABUA DE MARÉS - HORÁRIO DAS CHEIAS E AGITAÇÃO MARÍTIMA

	18/03		19/03		20/03	
	Maré	Agit.	Maré	Agit.	Maré	Agit.
Lit. Sul	*	Fraco	*	Fraco	*	Fraco
Baix. Sant.	11h54min 17h08min	Fraco	12h38min 17h53min	Moderado	13h43min 18h51min	Moderado
Lit. Norte	11h58min 16h45min	Fraco	12h47min 17h21min	Moderado	13h41min 18h11min	Moderado

* O DHN não fornece marés para o Litoral Sul.

Legenda:

PN - Parcialmente Nublado; CC - Céu Claro; NB - Nublado; CH - Chuva; CV - Chuvisco; EN - Encoberto; PC - Pancada de Chuva; PI - Pancada Isolada; NC - Nublado com Chuva; GE - Geada; AC - Acumulado do mês até o presente; Média - Média climatológica do mês.

MICHELLE HARUMI NAKAMINE
Meteorologista

VALDEQUE JOSÉ MELO
1º Sgt PM Chefe da Equipe "B"

EDUARDO CESAR FERNANDES
FILHO
Cap PM Dir NGE