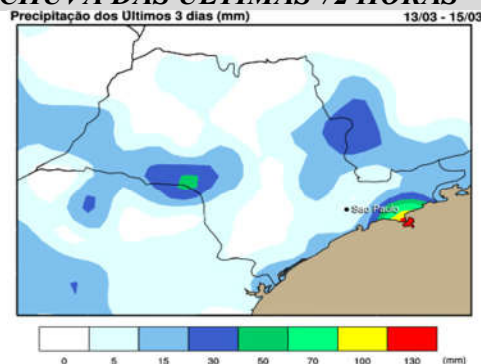




## IMAGEM DE SATÉLITE E ACUMULADO DE CHUVA DAS ÚLTIMAS 72 HORAS



### INFORMAÇÕES E AVISOS METEOROLÓGICOS

Uma nova frente fria se forma no Sul do país entre hoje e amanhã e já causa pancadas de chuva na divisa entre São Paulo e Paraná na tarde de amanhã. Esse sistema deverá causar chuvas significativas nas regionais paulistas a partir da tarde de sexta-feira e no decorrer do final de semana, elevando o potencial para transtornos no oeste, sul e leste do estado.

### PREVISÃO PARA 5 DIAS

**Quinta (16/03):** A quinta-feira será de Sol, variação de nuvens e temperaturas elevadas, com pancadas de chuva no oeste e sul de São Paulo a partir do período da tarde, com elevado potencial para formação de tempestades. Nas demais regiões há ligeira possibilidade de chuvas rápidas em pontos isolados apenas.

há previsão de chuvas a qualquer horário do dia para todo o estado e chuvas de longa duração em toda a faixa leste - com potencial elevado para formação de tempestades em todas as regiões.

**Sexta (17/03):** Uma nova frente fria avança pela costa de SP, deixando o tempo instável no sul paulista desde o período da manhã e causando pancadas de chuva e chuvas fracas mais generalizadas no oeste, sul e leste do estado, com elevado potencial para tempestades. Nas demais regiões ocorrem pancada de chuva de forma mais breve e localizada, mas que também poderão causar núcleos de chuva mais intensa isoladamente.

**Domingo (19/03):** As condições seguem instáveis em todo o estado, com chuvas generalizadas e de longa duração atuando no oeste/noroeste durante a madrugada e do nordeste ao leste paulista no decorrer da manhã e início da tarde. Além disso, podem ocorrer pancadas de chuva e chuvas fracas de menor duração a qualquer horário em todo o estado.

**Sábado (18/03):** A madrugada segue com pancadas de chuva e chuvas dispersas no oeste e noroeste de São Paulo e com chuvas persistentes e/ou intermitentes no sul do estado. Ao longo do dia as instabilidades avançam para as demais regiões, causando chuvas nas demais regiões do estado ainda no decorrer da manhã, de modo que

**Segunda (20/03):** Ao longo na divisa com Minas Gerais a segunda-feira segue com chuvas rápidas e isoladas a qualquer horário, alternadas com períodos de melhoria e pancadas de chuva. Nas demais regiões do estado as chances de precipitação diminuem e as temperaturas ficam mais elevadas do que nos dias anteriores.

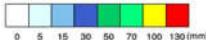
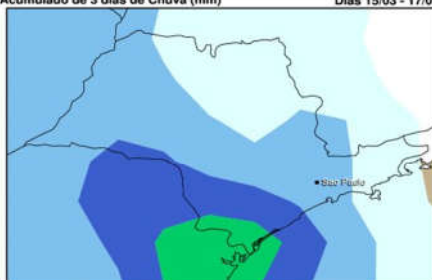


### TEMPO E PRECIPITAÇÃO

Regional	Precipitação (mm)			Dias cons. Sem chuva	UR (%)	Previsão do Tempo e Temperatura Mín./Máx. (°C)									
	Acum. 3 dias	Acum. mensal	Média			16/03	17/03	18/03	19/03	20/03					
<b>RMS</b>	2.4	131.2	159.8	0	72	PN	18/30	CH	18/27	CH	17/22	CH	17/21	PI	17/25
<b>Registro</b>	6	106	176.3	1	79	PC	18/33	CH	22/26	CH	17/22	CH	21/20	PI	20/26
<b>Santos</b>	18.5	214.9	242.8	0	75	PN	22/33	CH	22/27	CH	21/25	CH	20/24	PI	20/26
<b>SJCampos</b>	11.6	112.7	193.6	0	70	PN	18/29	CH	18/29	CH	18/24	CH	18/24	PI	17/24
<b>Sorocaba</b>	0	77.4	144.8	7	72	PI	18/30	CH	18/30	CH	18/22	CH	18/23	PN	17/25
<b>Campinas</b>	13.5	117.1	147.6	0	62	NB	18/29	CH	17/29	CH	17/23	CH	17/23	PI	17/26
<b>Rib. Preto</b>	8.8	48.3	155	0	60	PN	18/32	PC	18/30	CH	19/28	CH	19/28	PI	18/28
<b>Bauru</b>	26.4	101	133.8	1	68	PI	19/31	PC	19/29	CH	18/23	CH	18/23	PN	17/28
<b>SJRP</b>	5.4	92.6	172	1	59	PN	20/32	PC	20/30	CH	21/28	CH	21/28	PI	19/30
<b>Araçatuba</b>	1	59.2	131.1	2	58	PI	21/34	PC	21/31	CH	21/26	CH	21/26	PN	19/30
<b>P.Prudente</b>	14	25	132.9	2	55	PC	21/33	CH	21/31	CH	21/25	CH	21/25	PN	19/29
<b>Marília</b>	5	85.7	136.7	1	67	PC	21/33	CH	21/31	CH	20/26	CH	20/26	PN	19/29
<b>Araraquara</b>	11.2	112.5	156.6	0	63	PN	19/29	PC	19/29	CH	19/26	CH	19/26	PI	18/28
<b>Barretos</b>	0	33.6	182.2	10	58	PN	18/34	PC	18/29	CH	20/28	CH	20/28	NC	19/29
<b>Franca</b>	6	113	180.4	0	59	PN	15/29	PC	15/29	CH	16/28	CH	16/28	NC	16/26
<b>Itapeva</b>	5	23.4	91.9	2	72	PC	18/30	CH	18/28	CH	17/21	CH	17/21	PN	15/27

#### PREVISÃO DE CHUVA PARA AS PRÓX. 72 HS

Acumulado de 3 dias de Chuva (mm) Dias 15/03 - 17/03



Obs.: Para divulgar, publicar na Íntegra ou citar a fonte.  
Casa Militar - Gabinete do Governador do Estado de São Paulo  
Coordenadoria Estadual da Defesa Civil  
NGE - Núcleo de Gerenciamento de Emergências - 24h  
(11)2193-8888  
[meteorologia@sp.gov.br](mailto:meteorologia@sp.gov.br)  
[www.defesacivil.sp.gov.br](http://www.defesacivil.sp.gov.br)

#### TABUA DE MARÉS - HORÁRIO DAS CHEIAS E AGITAÇÃO MARÍTIMA

	16/03		17/03		18/03	
	Maré	Agit.	Maré	Agit.	Maré	Agit.
<b>Lit. Sul</b>	*	Frac	*	Frac	*	Frac
<b>Baix. Sant.</b>	04h19 16h34	Frac	04h41 17h08	Frac	04h23 17h21	Frac
<b>Lit. Norte</b>	03h38 16h06	Frac	04h00 16h45	Frac	04h54 17h53	Frac

\* O DHN não fornece marés para o Litoral Sul.

#### Legenda:

PN - Parcialmente Nublado; CC - Céu Claro; NB - Nublado; CH - Chuva; CV - Chuvisco; EN - Encoberto; PC - Pancada de Chuva; PI - Pancada Isolada; NC - Nublado com Chuva; GE - Geada; AC - Acumulado do mês até o presente; Média - Média climatológica do mês.

<b>MARINA VICENTE VIEIRA</b> Meteorologista	<b>DARIO DA ROCHA</b> 1º Sgt PM Chefe da Equipe "A"	<b>EDUARDO CESAR FERNANDES FILHO</b> Cap PM Dir NGE
--	--	--