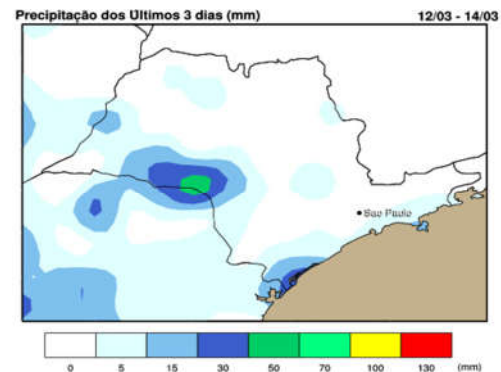




Elaborado: 14/03/2017 às 16h30

IMAGEM DE SATÉLITE E ACUMULADO DE CHUVA DAS ÚLTIMAS 72 HORAS



INFORMAÇÕES E AVISOS METEOROLÓGICOS

A imagem de satélite mostra uma frente fria se afastando para o oceano, mas ainda deixando nebulosidade e instabilidade na faixa leste e na divisa com o sul de Minas. Neste momento, ocorrem pancadas persistentes no leste e centro do Estado, com pontos intensos e descargas elétricas.

PREVISÃO PARA 5 DIAS

Quarta (15/03): As instabilidades perdem força sobre o Estado, mas ainda podem ocorrer chuvas fracas pela manhã na faixa leste e de forma mais isolada no interior. O sol aparece entre nuvens e durante a tarde e a noite possibilidade de pancadas rápidas na faixa leste e divisa com Minas Gerais.

Quinta (16/03): Outra frente fria se forma no sul do País e ajuda a organizar o canal de umidade, propagando instabilidades sobre o Estado. A partir da tarde, pancadas de chuva podem ocorrer na faixa leste e ao longo da divisa com o Paraná, com possibilidade de pontos fortes, rajadas de vento e descargas elétricas.

Sexta (17/03): As condições do tempo não mudam muito. De tarde e de noite chove na forma de pancadas localizadas na faixa leste e divisa com o Paraná. Nas demais regiões do interior, elas ocorrem de forma mais isolada.

Sábado (18/03): A frente fria avança pelo Estado, causando chuvas a qualquer hora do dia, em especial na faixa leste e divisa com o Paraná, onde ocorrem os volumes mais significativos. As chuvas contem pontos fortes, seguidas de intensidade fraca a moderada de maior duração.

Domingo (19/03): O dia começa chuvoso na maior parte do Estado, com chuvas dispersas principalmente na faixa leste, centro e divisa com Minas Gerais. Chove a qualquer hora do dia, com pontos fortes de curta duração, sendo seguidas de chuva fraca persistente e/ou intermitente.

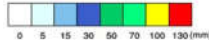
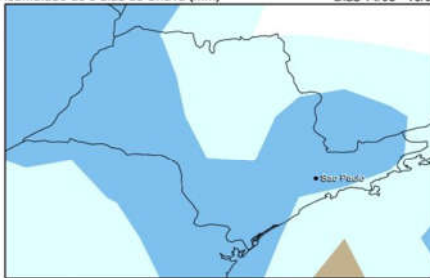


TEMPO E PRECIPITAÇÃO

Regional	Precipitação (mm)			Dias cons. Sem chuva	UR (%)	Previsão do Tempo e Temperatura Mín./Máx. (°C)									
	Acum. 3 dias	Acum. mensal	Média			15/03	16/03	17/03	18/03	19/03					
RMSP	1.2	130	159.8	0	72	PC	18/26	PC	17/27	PC	18/28	CH	17/28	PC	16/21
Registro	7.6	106	176.3	0	76	PC	22/27	PC	21/29	PC	22/33	CH	23/31	CH	20/26
Santos	10.3	206.7	242.8	0	75	NC	22/27	NB	22/28	PN	22/29	PC	23/30	CH	21/25
SJCampos	2.6	103.7	193.6	0	79	PI	20/26	PC	19/27	PC	19/29	PC	20/30	CH	19/25
Sorocaba	0	77.4	144.8	6	81	PC	19/26	PC	18/27	PC	19/29	PC	19/29	CH	18/22
Campinas	5.1	108.7	147.6	1	71	PC	19/26	PC	18/28	PC	18/28	PC	18/29	NB	18/23
Rib. Preto	0	39.5	155	4	59	PC	20/31	PC	19/30	PC	19/30	PN	19/30	CH	19/29
Bauru	26.4	101	133.8	0	69	PC	19/28	PC	18/29	PC	19/29	PC	20/29	CH	18/23
SJRP	0	87.2	172	3	55	PC	21/31	PC	20/30	PC	20/30	PC	20/30	CH	21/28
Araçatuba	1	59.2	131.1	1	61	PC	21/31	PC	20/31	PC	21/31	PC	21/31	PC	21/26
P.Prudente	14	25	132.9	1	60	PC	21/31	PC	21/32	PC	21/32	PC	21/31	CH	19/24
Marília	5	85.7	136.7	0	70	PC	21/30	PC	20/31	PC	21/31	PC	21/31	CH	20/25
Araraquara	0	101.3	156.6	6	62	PC	20/29	PC	19/28	PC	19/29	PN	19/29	PC	19/26
Barretos	0	33.6	182.2	9	53	PC	20/31	PC	19/29	PC	19/29	PN	19/30	CH	20/28
Franca	0	107	180.4	4	55	PC	16/30	PC	16/28	PC	15/29	PN	16/29	CH	16/28
Itapeva	5	23.4	91.9	1	72	PC	18/26	PC	17/27	PC	18/28	CH	17/28	PC	16/21

PREVISÃO DE CHUVA PARA AS PRÓX. 72 HS

Acumulado de 3 dias de Chuva (mm) Dias 14/03 - 16/03



Fonte: GFENCAS/DFC

Obs.: Para divulgar, publicar na Íntegra ou citar a fonte.
Casa Militar - Gabinete do Governador do Estado de São Paulo
Coordenadoria Estadual da Defesa Civil
NGE - Núcleo de Gerenciamento de Emergências - 24h
(11)2193-8888
meteorologia@sp.gov.br
www.defesacivil.sp.gov.br

TABUA DE MARÉS - HORÁRIO DAS CHEIAS E AGITAÇÃO MARÍTIMA

	15/03		16/03		17/03	
	Maré	Agit.	Maré	Agit.	Maré	Agit.
Lit. Sul	*	Fraco	*	Fraco	*	Fraco
Baix. Sant.	03h58 16h00	Moderado	04h19 16h34	Fraco	04h41 17h08	Fraco
Lit. Norte	03h11 15h30	Moderado	03h38 16h06	Moderado	04h00 16h45	Fraco

* O DHN não fornece marés para o Litoral Sul.

Legenda:

PN - Parcialmente Nublado; CC - Céu Claro; NB - Nublado; CH - Chuva; CV - Chuvisco; EN - Encoberto; PC - Pancada de Chuva; PI - Pancada Isolada; NC - Nublado com Chuva; GE - Geadas; AC - Acumulado do mês até o presente; Média - Média climatológica do mês.

ADRIANA IWASHITA Meteorologista	ALEXSANDRO GRACIANO 3º Sgt PM Chefe da Equipe "A"	EDUARDO CESAR FERNANDES FILHO Cap PM Dir NGE
---	---	--