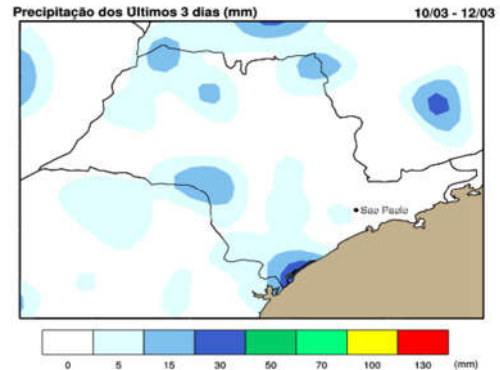
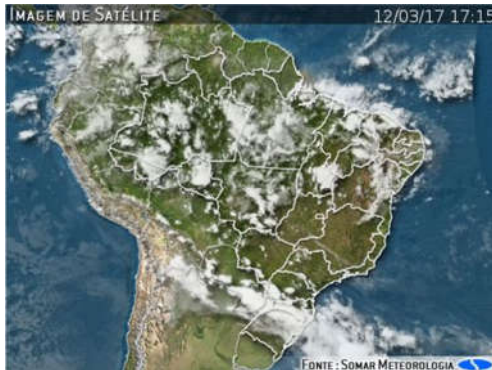




Elaborado: 12/03/2017 às 16h17

IMAGEM DE SATÉLITE E ACUMULADO DE CHUVA DAS ÚLTIMAS 72 HORAS



INFORMAÇÕES E AVISOS METEOROLÓGICOS

A imagem de satélite mostra uma frente fria no oceano, aumentando a instabilidade ao longo da divisa com o Paraná e na faixa leste. Neste momento, ocorrem pancadas isoladas nessas regiões, com pontos mais intensos de curta duração, descargas elétricas e rajadas de vento.

PREVISÃO PARA 5 DIAS

Segunda (13/03): O sistema frontal se afasta para o oceano, mas ainda chove de manhã na faixa leste, divisa com o Paraná e de forma mais isolada nas demais regiões. De tarde e de noite as chuvas ganham força, podendo conter pontos fortes, descargas elétricas e rajadas de vento.

Terça (14/03): A madrugada segue com chuvas fracas e dispersas, perdendo força no início da manhã. De tarde as instabilidades voltam a ganhar força, contendo rajadas de vento e descarga elétrica seguidas de chuvas fracas mais persistentes/intermitentes.

Quarta (15/03): As instabilidades perdem força sobre o Estado. O sol aparece entre nuvens e durante a tarde e a noite possibilidade de pancadas rápidas e isoladas na faixa leste e divisa com Minas Gerais.

Quinta (16/03): Outra frente fria se forma no sul do País e ajuda a organizar o canal de umidade, propagando instabilidades sobre o Estado. A partir da tarde, pancadas de chuva podem ocorrer na faixa leste e ao longo da divisa com o Paraná, com possibilidade de pontos fortes, rajadas de vento e descargas elétricas.

Sexta (17/03): As condições do tempo não mudam muito. De tarde e de noite chove na forma de pancadas localizadas na faixa leste e divisa com o Paraná. Nas demais regiões do interior, elas ocorrem de forma mais isolada.

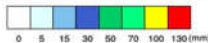


TEMPO E PRECIPITAÇÃO

Regional	Precipitação (mm)			Dias cons. Sem chuva	UR (%)	Previsão do Tempo e Temperatura Mín./Máx. (°C)									
	Acum. 3 dias	Acum. mensal	Média			13/03	14/03	15/03	16/03	17/03					
RMSP	4.6	128.8	159.8	1	64	PI	18/31	PC	18/28	PN	17/27	CC	16/28	PN	17/29
Registro	7.4	100	176.3	0	60	PC	22/34	PC	24/29	PN	21/26	PN	20/31	PN	21/34
Santos	0	196.4	242.8	4	64	PI	24/33	PC	25/31	NC	24/28	PN	23/31	PI	24/33
SJCampos	0	101.1	193.6	3	62	PI	20/30	PC	20/28	NC	20/25	PN	18/28	PN	19/30
Sorocaba	7.8	85.2	144.8	0	57	PI	19/30	PC	19/26	PC	19/27	PN	16/29	PI	18/30
Campinas	2.3	103.6	147.6	1	56	PI	19/28	PC	18/27	PC	18/26	CC	17/29	PN	17/28
Rib. Preto	1.1	39.5	155	2	50	PI	19/30	PI	19/31	PC	19/30	PN	19/30	PN	18/31
Bauru	0	74.6	133.8	3	55	PI	20/30	PC	20/29	PC	19/28	CC	18/29	PN	19/30
SJRP	13.8	87.2	172	1	52	PI	21/30	PI	20/31	PC	20/31	PN	20/31	PN	20/31
Araçatuba	2.1	58.2	131.1	1	53	PI	22/32	PC	22/31	PC	21/30	PN	20/31	PN	21/32
P.Prudente	0	11	132.9	9	55	PC	23/33	PC	22/33	PC	21/30	PN	20/32	PN	21/33
Marília	0	80.7	136.7	6	55	PI	22/32	PC	22/30	PC	21/29	CC	19/32	PN	21/32
Araraquara	0	101.3	156.6	4	52	PI	20/30	PC	19/29	PC	19/29	CC	18/29	PN	19/30
Barretos	0	33.6	182.2	7	50	PI	19/30	PI	19/31	PC	19/30	CC	19/30	PN	19/30
Franca	28	107	180.4	2	49	PI	17/28	PI	17/30	PC	17/28	PN	18/29	PN	17/29
Itapeva	4.6	18.4	91.9	1	64	PI	18/29	PC	18/28	PN	17/27	CC	16/28	PN	17/29

PREVISÃO DE CHUVA PARA AS PRÓX. 72 HS

Acumulado de 3 dias de Chuva (mm) Dias 12/03 - 14/03



Obs.: Para divulgar, publicar na Íntegra ou citar a fonte.
Casa Militar - Gabinete do Governador do Estado de São Paulo
Coordenadoria Estadual da Defesa Civil
NGE - Núcleo de Gerenciamento de Emergências - 24h
(11)2193-8888
meteorologia@sp.gov.br
www.defesacivil.sp.gov.br

TABUA DE MARÉS - HORÁRIO DAS CHEIAS E AGITAÇÃO MARÍTIMA

	13/03		14/03		15/03	
	Maré	Agit.	Maré	Agit.	Maré	Agit.
Lit. Sul	*	Fraco	*	Fraco	*	Fraco
Baix. Sant.	03h19 14h58	Fraco	03h39 15h26	Fraco	03h58 16h00	Moderado
Lit. Norte	02h30 14h19	Fraco	02h51 14h58	Fraco	03h11 15h30	Moderado

* O DHN não fornece marés para o Litoral Sul.

Legenda:

PN - Parcialmente Nublado; CC - Céu Claro; NB - Nublado; CH - Chuva; CV - Chuvisco; EN - Encoberto; PC - Pancada de Chuva; PI - Pancada Isolada; NC - Nublado com Chuva; GE - Geadas; AC - Acumulado do mês até o presente; Média - Média climatológica do mês.

ADRIANA IWASHITA Meteorologista	MARCIO LOURENÇO GONÇALVES Subten PM Chefe da Equipe "C"	EDUARDO CESAR FERNANDES FILHO Cap PM Dir NGE
---	---	--