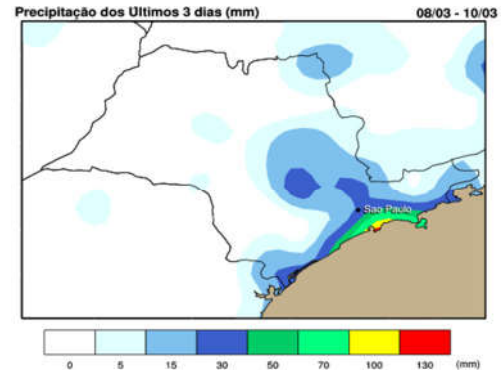
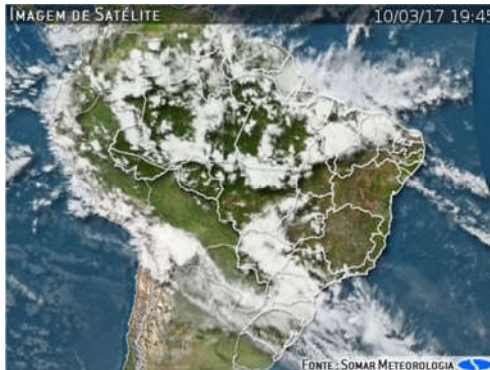




IMAGEM DE SATÉLITE E ACUMULADO DE CHUVA DAS ÚLTIMAS 72 HORAS



INFORMAÇÕES E AVISOS METEOROLÓGICOS

Pelos próximos dias as condições pouco se alteram no estado de São Paulo, onde o final de semana será de temperaturas elevadas e pancadas de chuva rápidas e localizadas, mas no início da próxima semana as chuvas voltam a ganhar força com o avanço de uma nova frente fria.

PREVISÃO PARA 5 DIAS

Sábado (11/03): O sábado segue com maior variação de nuvens em todo o estado, mas ainda com predomínio do Sol. No sul do estado podem ocorrer chuvas fracas isoladas a qualquer horário do dia. Entre a tarde e a noite ocorrem pancadas de chuva rápidas e localizadas no oeste, sul e leste de São Paulo, mas que possuem potencial para formação de pontos de chuva forte e descargas elétricas isoladamente.

Domingo (12/03): O predomínio do Sol e os ventos de noroeste novamente favorecem a elevação das temperaturas neste domingo. No decorrer da tarde podem ocorrer chuvas passageiras em pontos isolados do sul e oeste de São Paulo e a partir do período da noite a aproximação de uma nova frente fria causa novas chuvas no sul e parte do leste do estado.

Segunda (13/03): A frente fria avança pela costa de SP no decorrer da segunda-feira e as instabilidades ganham força, causando pancadas de chuva e chuvas dispersas no sul, oeste leste de São Paulo, com elevado potencial para formação de núcleos de tempestade.

Terça (14/03): A terça-feira ainda começa com chuvas fracas dispersas no leste paulista, mas o Sol aparece entre nuvens no decorrer do dia e voltam a ocorrer pancadas de chuva dispersas pelo estado entre o período da tarde e o início da noite. Nas proximidades de divisa com Minas Gerais e no extremo leste de São Paulo ainda há potencial para formação de núcleos de chuva forte localizadamente.

Quarta (15/03): A quarta-feira segue com Sol e poucas nuvens desde o início da manhã, com possibilidade de chuvas rápidas e localizadas na faixa leste e entre o leste e o nordeste do estado.

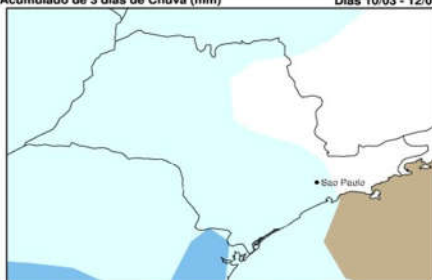


TEMPO E PRECIPITAÇÃO

Regional	Precipitação (mm)			Dias cons. Sem chuva	UR (%)	Previsão do Tempo e Temperatura Mín./Máx. (°C)									
	Acum. 3 dias	Acum. mensal	Média			11/03	12/03	13/03	14/03	15/03					
RMS	43.6	124.2	159.8	2	70	PC	21/30	PI	20/30	CH	19/29	PC	18/27	PI	17/26
Registro	1.4	92.6	176.3	2	62	NC	22/33	PI	24/32	CH	23/34	PI	23/29	PN	22/27
Santos	110	196.4	242.8	2	59	PC	21/31	PI	21/29	CH	23/36	PI	20/28	PI	21/28
SJCampos	17.7	101.1	193.6	1	62	PI	20/31	PI	20/31	PC	20/30	PC	21/28	PI	19/25
Sorocaba	6.6	77.4	144.8	2	65	PC	20/31	PI	20/30	CH	19/30	PI	20/26	PI	18/24
Campinas	27.5	101.3	147.6	1	62	PC	19/31	PI	19/31	PC	19/31	PC	18/27	PI	19/25
Rib. Preto	7.1	45.5	155	0	58	PN	20/32	PI	20/32	PC	19/31	PC	19/30	PI	20/30
Bauru	2.6	74.6	133.8	1	57	PC	21/31	PI	21/31	CH	20/30	PI	20/28	PI	19/28
SJRP	0	73.4	172	3	52	NB	21/32	PI	21/32	PC	21/31	PC	21/30	PI	21/30
Araçatuba	1.7	57.8	131.1	0	52	PI	23/33	PI	23/33	CH	22/32	PI	22/31	PN	21/31
P.Prudente	0	11	132.9	7	53	PI	23/34	PI	23/34	CH	23/33	PI	22/32	PN	21/31
Marília	4.8	85.5	136.7	0	56	PC	23/33	PI	23/33	CH	22/33	PI	22/31	PN	21/31
Araraquara	16.3	101.3	156.6	2	56	PN	20/32	PI	20/31	PC	19/30	PI	19/29	PI	20/29
Barretos	1.8	35.4	182.2	0	52	PN	20/33	PI	20/31	PI	19/30	PC	19/30	PI	20/30
Franca	28	107	180.4	0	60	PN	17/30	PI	17/30	PI	15/30	PC	16/29	PI	16/28
Itapeva	0	13.8	91.9	6	70	PC	20/30	PI	20/30	CH	19/29	PI	18/27	PN	17/26

PREVISÃO DE CHUVA PARA AS PRÓX. 72 HS

Acumulado de 3 dias de Chuva (mm) Dias 10/03 - 12/03



Obs.: Para divulgar, publicar na Íntegra ou citar a fonte.
Casa Militar - Gabinete do Governador do Estado de São Paulo
Coordenadoria Estadual da Defesa Civil
NGE - Núcleo de Gerenciamento de Emergências - 24h (11)2193-8888
meteorologia@sp.gov.br
www.defesacivil.sp.gov.br

TABUA DE MARÉS - HORÁRIO DAS CHEIAS E AGITAÇÃO MARÍTIMA

	11/03		12/03		13/03	
	Maré	Agit.	Maré	Agit.	Maré	Agit.
Lit. Sul	*	Fraco	*	Fraco	*	Fraco
Baix. Sant.	02h51 14h06	Fraco	03h06 14h28	Fraco	02h30 14h19	Fraco
Lit. Norte	02h28 13h17	Fraco	02h30 13h47	Fraco	03h19 14h58	Fraco

* O DHN não fornece marés para o Litoral Sul.

Legenda:

PN - Parcialmente Nublado; CC - Céu Claro; NB - Nublado; CH - Chuva; CV - Chuvisco; EN - Encoberto; PC - Pancada de Chuva; PI - Pancada Isolada; NC - Nublado com Chuva; GE - Geada; AC - Acumulado do mês até o presente; Média - Média climatológica do mês.

MARINA VICENTE VIEIRA Meteorologista	ALEXSANDRO GRACIANO 3º Sgt PM Chefe da Equipe	EDUARDO CESAR FERNANDES FILHO Cap PM Dir NGE
--	---	--