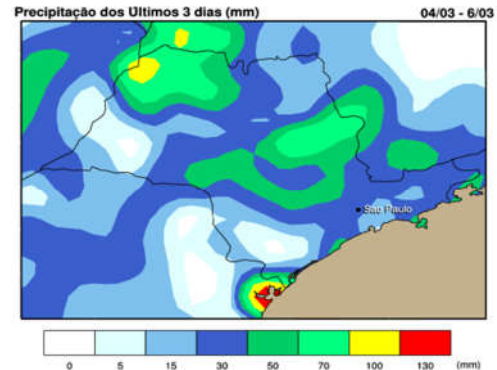




## IMAGEM DE SATÉLITE E ACUMULADO DE CHUVA DAS ÚLTIMAS 72 HORAS



### INFORMAÇÕES E AVISOS METEOROLÓGICOS

A frente fria que se desloca pelo oceano ainda organiza a umidade vinda da Amazônia sobre São Paulo, deixando o tempo instável e propenso a chuva pelos próximos dias e com condições favoráveis à formação de tempestades, com potencial para transtornos localizados.

#### PREVISÃO PARA 5 DIAS

**Terça (07/03):** A terça-feira começa com chuvas fracas no leste de São Paulo e as temperaturas gradativamente se elevam. No período da tarde e da noite voltam a ocorrer pancadas de chuva por todo o estado e chuvas fracas dispersas, com elevado potencial para formação de núcleos de chuva forte, descargas elétricas e transtornos localizados.

**Sexta (10/03):** A sexta-feira começa com predomínio do Sol e variação de nuvens, favorecendo a elevação das temperaturas. Entre o final da tarde e o início da noite podem ocorrer chuva rápidas em pontos isolados das regionais paulistas, mas com baixo potencial para chuvas significativas.

**Quarta (08/03):** O dia segue com predomínio do Sol e variação de nuvens, levando a uma tarde de temperaturas elevadas e com chuva pancadas de chuva breves e localizadas, mas que ainda poderão causar pontos de chuva forte isoladamente.

**Sábado (11/03):** Uma nova frente fria que avança pelo Sul do país causa chuvas fracas dispersas no sul de São Paulo desde o início da manhã, que avançam em direção ao leste do estado no decorrer do dia. No interior paulista as chances de chuva seguem baixas e o Sol ainda predomina.

**Quinta (09/03):** As condições pouco se alteram e quinta-feira segue com Sol, variação de nuvens e temperaturas em elevação. Entre o final da tarde e o início da noite ocorrem pancadas de chuva rápidas e localizadas dispersas pelo estado.

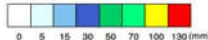
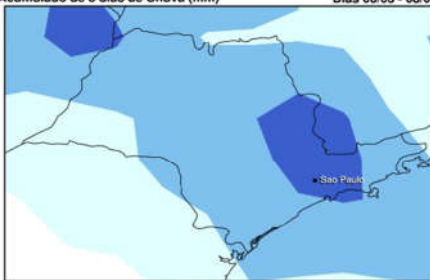


### TEMPO E PRECIPITAÇÃO

Regional	Precipitação (mm)			Dias cons. Sem chuva	UR (%)	Previsão do Tempo e Temperatura Mín./Máx. (°C)									
	Acum. 3 dias	Acum. mensal	Média			07/03	08/03	09/03	10/03	11/03					
<b>RMS</b>	35.8	42.8	159.8	0	51	PC	20/27	PC	19/28	PC	19/27	PI	18/28	NC	18/29
<b>Registro</b>	14.4	62.8	176.3	0	59	PC	22/30	PC	23/30	PI	22/28	PI	22/31	NC	23/34
<b>Santos</b>	17.7	60	242.8	0	58	PC	23/30	PC	23/29	PI	22/29	PI	22/31	NC	24/33
<b>SJCampos</b>	31.8	50.2	193.6	0	61	PC	20/29	PC	20/29	PC	20/27	PI	19/29	PI	20/29
<b>Sorocaba</b>	57.9	72.5	144.8	0	58	PC	20/29	PC	20/28	PI	20/27	PI	18/29	PC	20/30
<b>Campinas</b>	50.3	67.4	147.6	0	57	PC	19/28	PC	19/26	PC	19/28	PI	18/28	PI	19/29
<b>Rib. Preto</b>	16.6	35.7	155	0	64	PC	22/30	PC	22/30	PI	21/32	PI	21/30	PI	22/30
<b>Bauru</b>	57.4	72	133.8	0	52	PC	20/31	PC	20/28	PI	20/30	PI	19/29	PC	20/30
<b>SJRP</b>	63.8	70.7	172	0	63	PC	20/32	PC	20/27	PI	20/31	PI	20/31	PN	21/32
<b>Araçatuba</b>	46.8	52.9	131.1	0	56	PC	21/32	PC	21/29	PI	21/31	PI	21/32	PN	22/32
<b>P.Prudente</b>	0	11	132.9	3	45	PC	21/32	PC	21/31	PI	21/31	PI	21/32	PN	22/32
<b>Marília</b>	47.9	80.7	136.7	0	52	PC	20/31	PC	20/29	PI	21/31	PI	21/31	PI	22/32
<b>Araraquara</b>	70.1	82.8	156.6	0	61	PC	20/30	PC	20/28	PI	19/31	PI	19/29	PI	20/30
<b>Barretos</b>	33.6	33.6	182.2	1	63	PC	19/32	PC	19/28	PC	19/32	PI	19/30	PI	20/31
<b>Franca</b>	44	67	180.4	1	61	PC	17/29	PC	17/28	PC	17/29	PI	17/28	PC	17/28
<b>Itapeva</b>	5	17.8	91.9	0	51	PC	19/30	PC	19/28	PI	19/27	PI	18/28	PC	18/29

#### PREVISÃO DE CHUVA PARA AS PRÓX. 72 HS

Acumulado de 3 dias de Chuva (mm) Dias 06/03 - 08/03



Obs.: Para divulgar, publicar na Íntegra ou citar a fonte.  
Casa Militar - Gabinete do Governador do Estado de São Paulo  
Coordenadoria Estadual da Defesa Civil  
NGE - Núcleo de Gerenciamento de Emergências - 24h  
(11)2193-8888  
[meteorologia@sp.gov.br](mailto:meteorologia@sp.gov.br)  
[www.defesacivil.sp.gov.br](http://www.defesacivil.sp.gov.br)

#### TABUA DE MARÉS - HORÁRIO DAS CHEIAS E AGITAÇÃO MARÍTIMA

	07/03		08/03		09/03	
	Maré	Agit.	Maré	Agit.	Maré	Agit.
<b>Lit. Sul</b>	*	Fraco	*	Fraco	*	Fraco
<b>Baix. Sant.</b>	00h39 12h56	Fraco	01h21 13h23	Fraco	01h58 13h41	Fraco
<b>Lit. Norte</b>	00h11 12h23	Fraco	00h58 12h56	Fraco	01h36 13h17	Fraco

\* O DHN não fornece marés para o Litoral Sul.

#### Legenda:

PN - Parcialmente Nublado; CC - Céu Claro; NB - Nublado; CH - Chuva; CV - Chuvisco; EN - Encoberto; PC - Pancada de Chuva; PI - Pancada Isolada; NC - Nublado com Chuva; GE - Geada; AC - Acumulado do mês até o presente; Média - Média climatológica do mês.

<b>MARINA VICENTE VIEIRA</b> Meteorologista	<b>ALEXSANDRO GRACIANO</b> 3º Sgt PM Chefe da Equipe "A"	<b>EDUARDO CESAR FERNANDES FILHO</b> Cap PM Dir NGE
--	---	--