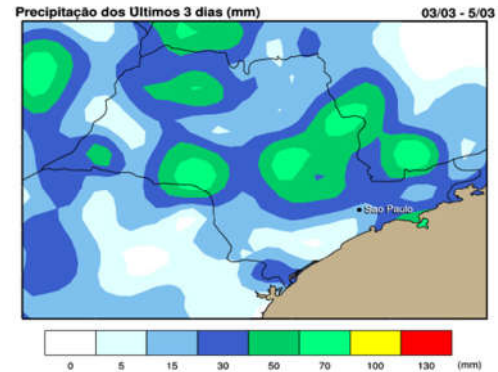




Elaborado: 05/03/2017 às 17h29

## IMAGEM DE SATÉLITE E ACUMULADO DE CHUVA DAS ÚLTIMAS 72 HORAS



### INFORMAÇÕES E AVISOS METEOROLÓGICOS

A imagem de satélite mostra bastante nebulosidade sobre o Estado, associada a áreas de instabilidade que causam pancadas de chuva dispersas pelo Estado. Neste momento, ocorrem pancadas de chuva na faixa leste, centro e noroeste, com descargas elétricas e rajadas de vento.

### PREVISÃO PARA 5 DIAS

**Segunda (06/03):** Após uma madrugada chuvosa, o dia começa com tempo nublado e instável. Chove a qualquer hora do dia, alternando com períodos de melhoria e pancadas de chuva entre a tarde e o início da noite. As temperaturas entram em ligeiro declínio na faixa leste.

**Terça (07/03):** As instabilidades perdem força de manhã, mas ainda continuam atuando. De tarde voltam a ocorrer pancadas de chuva, em especial na faixa leste. Podem conter pontos fortes e descargas elétricas.

**Quarta (08/03):** O canal de umidade ainda ajuda a organizar instabilidades sobre o Estado. Entre a tarde e a noite chove principalmente na faixa leste e de forma mais isolada no restante do interior. As chuvas vêm acompanhadas de pontos fortes e descargas elétricas.

**Quinta (09/03):** Novas áreas de instabilidade se formam no sul do País e ajudam a organizar o canal de umidade que vem da Amazônia, causando pancadas de chuva pelo Estado a partir do período da tarde. Elas contem pontos fortes, rajadas de vento e descargas elétricas.

**Sexta (10/03):** A frente fria se afasta para o oceano, mas aumenta a instabilidade sobre o Estado. As chuvas começam na divisa com o Paraná e se espalham para as demais regiões de tarde e de noite.

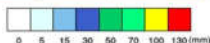
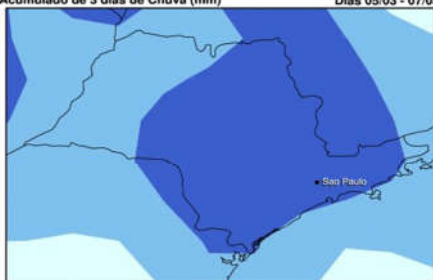


### TEMPO E PRECIPITAÇÃO

Regional	Precipitação (mm)			Dias cons. Sem chuva	UR (%)	Previsão do Tempo e Temperatura Mín./Máx. (°C)									
	Acum. 3 dias	Acum. mensal	Média			06/03	07/03	08/03	09/03	10/03					
<b>RMS</b>	12.8	12.8	159.8	1	56	PC	21/29	PC	20/27	PI	18/29	PC	17/28	PC	19/29
<b>Registro</b>	2	48.4	176.3	2	56	PC	25/31	CH	24/28	PC	23/31	PN	22/30	PC	22/32
<b>Santos</b>	28.2	42.3	242.8	2	52	PC	26/32	CH	24/26	PI	24/28	PI	24/30	PC	24/32
<b>SJCampos</b>	34.8	43.1	193.6	0	54	PC	22/28	CH	19/25	PC	20/27	PC	20/28	PC	20/29
<b>Sorocaba</b>	44.8	55.2	144.8	0	51	PC	21/29	CH	20/25	PC	20/27	PC	19/28	PC	19/30
<b>Campinas</b>	50.5	50.5	147.6	0	51	CH	19/27	PC	20/26	PC	20/26	PC	19/28	PC	19/29
<b>Rib. Preto</b>	29.3	29.3	155	0	50	PC	21/30	PC	20/30	CH	21/27	PN	19/31	PN	20/31
<b>Bauru</b>	35.2	38.2	133.8	0	46	PC	21/30	CH	22/29	PC	19/30	PC	20/30	PC	20/30
<b>SJRP</b>	48.8	52.7	172	0	50	PC	21/30	PC	21/29	PC	21/28	PC	20/31	PC	21/31
<b>Araçatuba</b>	44	44	131.1	0	50	PC	22/31	PC	23/30	CH	21/31	PC	21/31	PC	22/32
<b>P.Prudente</b>	7.6	11	132.9	2	48	PC	22/32	PC	23/30	PI	21/32	PN	22/31	PC	22/32
<b>Marília</b>	66.7	66.7	136.7	0	48	PC	22/31	CH	23/30	PC	21/32	PC	21/31	PC	22/32
<b>Araraquara</b>	41.7	46.6	156.6	0	48	PC	21/29	PC	21/29	PC	20/28	PC	19/30	PC	20/30
<b>Barretos</b>	33.6	33.6	182.2	0	51	PC	20/32	PC	20/29	PC	21/27	PN	20/30	PN	20/31
<b>Franca</b>	44	67	180.4	0	51	PC	18/27	PC	17/28	CH	18/24	PC	17/29	PN	17/29
<b>Itapeva</b>	12.2	13.8	91.9	1	56	PC	21/29	PC	20/27	PI	18/29	PC	17/28	PC	19/29

### PREVISÃO DE CHUVA PARA AS PRÓX. 72 HS

Acumulado de 3 dias de Chuva (mm) Dias 05/03 - 07/03



Obs.: Para divulgar, publicar na Íntegra ou citar a fonte.  
Casa Militar - Gabinete do Governador do Estado de São Paulo  
Coordenadoria Estadual da Defesa Civil  
NGE - Núcleo de Gerenciamento de Emergências - 24h  
(11)2193-8888  
[meteorologia@sp.gov.br](mailto:meteorologia@sp.gov.br)  
[www.defesacivil.sp.gov.br](http://www.defesacivil.sp.gov.br)

### TABUA DE MARÉS - HORÁRIO DAS CHEIAS E AGITAÇÃO MARÍTIMA

	06/03		07/03		08/03	
	Maré	Agit.	Maré	Agit.	Maré	Agit.
<b>Lit. Sul</b>	*	Fraco	*	Fraco	*	Fraco
<b>Baix. Sant.</b>	04h04 12h11n	Fraco	00h39 12h56	Fraco	01h21 13h23	Fraco
<b>Lit. Norte</b>	05h58 11h49	Fraco	00h11 12h23	Fraco	00h58 12h56	Fraco

\* O DHN não fornece marés para o Litoral Sul.

#### Legenda:

PN - Parcialmente Nublado; CC - Céu Claro; NB - Nublado; CH - Chuva; CV - Chuvisco; EN - Encoberto; PC - Pancada de Chuva; PI - Pancada Isolada; NC - Nublado com Chuva; GE - Geada; AC - Acumulado do mês até o presente; Média - Média climatológica do mês.

<b>ADRIANA IWASHITA</b> Meteorologista	<b>VALDEQUE JOSÉ MELO</b> 1º Sgt PM Chefe da Equipe "D"	<b>EDUARDO CESAR FERNANDES FILHO</b> Cap PM Dir NGE
---	--	--