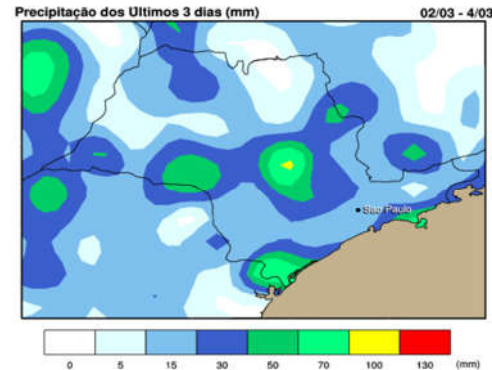




IMAGEM DE SATÉLITE E ACUMULADO DE CHUVA DAS ÚLTIMAS 72 HORAS



INFORMAÇÕES E AVISOS METEOROLÓGICOS

O canal de umidade segue distribuindo calor e umidade da Região Amazônia para centro-sul do país, mantendo as condições instáveis em São Paulo, favoráveis à formação de pancadas de chuva com núcleos de forte intensidade e descargas elétricas.

PREVISÃO PARA 5 DIAS

Domingo (05/03): O domingo novamente segue com Sol e variação de nuvens e voltam a ser observadas pancadas de chuva com elevado potencial para formação de núcleos de chuva forte e descargas elétricas no decorrer da tarde e da noite. Na faixa leste a noite e madrugada seguem com chuva fraca persistente/intermitente.

Segunda (06/03): Na faixa leste a segunda-feira ainda começa com tempo nublado e chuvas a qualquer horário, com períodos de melhoria e pancadas de chuva entre a tarde e o início da noite. Nas demais regiões as condições não se alteram.

Terça (07/03): A terça-feira ainda começa com ampla nebulosidade e chuvas fracas em pontos isolados apenas. No decorrer do dia as temperaturas se elevam e voltam a ocorrer pancadas de chuva rápidas e localizadas entre a tarde e a noite, mas com potencial para formação de núcleos de chuva forte e descargas elétricas localizadamente.

Quarta (08/03): O dia segue com predomínio do Sol e variação de nuvens, levando a uma tarde de pancadas de chuva no leste paulista e em pontos isolados das demais regiões. No noroeste e oeste do estado ainda poderão ocorrer pancadas de chuva no decorrer da noite e madrugada seguinte.

Quinta (09/03): As condições pouco se alteram e quinta-feira segue com Sol, variação de nuvens e temperaturas elevadas. Entre o final da tarde e o início da noite ocorrem pancadas de chuva rápidas e localizadas dispersas pelo estado.

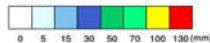
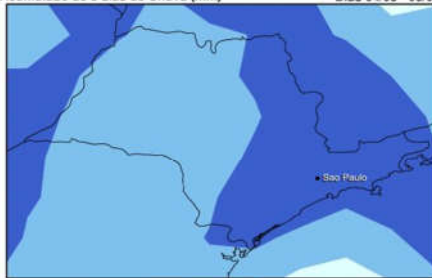


TEMPO E PRECIPITAÇÃO

Regional	Precipitação (mm)			Dias cons. Sem chuva	UR (%)	Previsão do Tempo e Temperatura Mín./Máx. (°C)									
	Acum. 3 dias	Acum. mensal	Média			05/03	06/03	07/03	08/03	09/03					
RMS	12.8	12.8	159.8	0	73	CH	20/28	PC	21/29	PC	20/28	PC	20/30	PC	18/29
Registro	48.4	48.4	176.3	1	64	CH	21/31	PC	25/35	PC	24/31	PI	24/31	PC	23/31
Santos	30.4	42.3	242.8	1	65	CH	24/29	PC	26/34	PC	25/31	PI	24/31	PC	23/31
SJCampos	21.1	29.4	193.6	0	70	CH	21/30	PC	22/29	PC	21/26	PC	19/28	PC	19/28
Sorocaba	36.6	36.6	144.8	0	71	CH	21/30	PC	21/30	PC	21/28	PI	20/28	PC	19/28
Campinas	47.3	47.3	147.6	0	76	CH	20/29	PC	20/27	PC	20/26	PC	19/28	PC	18/28
Rib. Preto	22.1	22.1	155	0	73	PC	21/30	PC	21/30	PC	21/30	PI	20/31	PC	20/31
Bauru	34.4	34.4	133.8	0	73	PC	21/30	PC	21/30	PC	21/29	PI	21/29	PC	19/30
SJRP	27.1	28.2	172	0	65	PC	21/30	PC	21/30	PC	21/32	PI	22/27	PC	21/31
Araçatuba	19.7	19.7	131.1	0	64	PC	22/31	PC	22/31	PC	22/33	PI	23/30	PC	21/31
P.Prudente	11	11	132.9	1	63	PC	22/31	PC	22/31	PC	23/33	PI	23/31	PC	21/32
Marília	49.7	49.7	136.7	0	70	PC	22/32	PC	22/32	PC	22/32	PI	22/31	PC	21/32
Araraquara	35.5	35.5	156.6	0	72	PC	21/29	PC	21/29	PC	21/27	PI	20/29	PC	19/30
Barretos	1.6	1.6	182.2	0	69	PC	20/29	PC	20/29	PC	20/31	PI	21/27	PC	20/31
Franca	27	47	180.4	0	73	PC	17/29	PC	17/29	PC	17/29	PI	18/29	PC	17/30
Itapeva	13.8	13.8	91.9	0	73	PC	23/29	PC	21/29	PC	20/28	PI	20/30	PC	18/29

PREVISÃO DE CHUVA PARA AS PRÓX. 72 HS

Acumulado de 3 dias de Chuva (mm) Dias 04/03 - 06/03



Fonte: DTB/CASA-MILITAR

Obs.: Para divulgar, publicar na Íntegra ou citar a fonte.
Casa Militar - Gabinete do Governador do Estado de São Paulo
Coordenadoria Estadual da Defesa Civil
NGE - Núcleo de Gerenciamento de Emergências - 24h (11)2193-8888
meteorologia@sp.gov.br
www.defesacivil.sp.gov.br

TABUA DE MARÉS - HORÁRIO DAS CHEIAS E AGITAÇÃO MARÍTIMA

	05/03		06/03		07/03	
	Maré	Agit.	Maré	Agit.	Maré	Agit.
Lit. Sul	*	Fraco	*	Fraco	20h15min 20h15min *	Fraco
Baix. Sant.	05h56min 22h19min	Fraco	12h11min	Fraco	00h39min 12h56min	Fraco
Lit. Norte	05h15min 23h13min	Fraco	11h49min	Fraco	00h11min 12h23min	Fraco

* O DHN não fornece marés para o Litoral Sul.

Legenda:

PN - Parcialmente Nublado; CC - Céu Claro; NB - Nublado; CH - Chuva; CV - Chuvisco; EN - Encoberto; PC - Pancada de Chuva; PI - Pancada Isolada; NC - Nublado com Chuva; GE - Geadas; AC - Acumulado do mês até o presente; Média - Média climatológica do mês.

MARINA VICENTE VIEIRA Meteorologista	MARCIO LOURENÇO GONÇALVES Subten PM Chefe da Equipe "A"	EDUARDO CESAR FERNANDES FILHO Cap PM Dir NGE
--	---	--