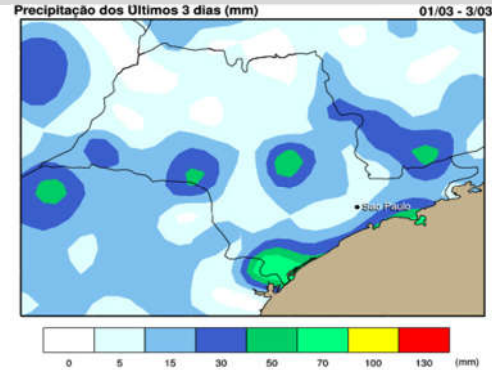




IMAGEM DE SATÉLITE E ACUMULADO DE CHUVA DAS ÚLTIMAS 72 HORAS



INFORMAÇÕES E AVISOS METEOROLÓGICOS

Até o final de semana as condições pouco se alteram e São Paulo segue sob influência de áreas de instabilidade formadas pelo calor e umidade que vem da Amazônia. O potencial para tempestades e transtornos localizados segue elevado.

PREVISÃO PARA 5 DIAS

Sábado (04/03): A manhã de sábado segue com Sol e ampla variação de nuvens na maior parte do estado, com chuvas fracas em pontos isolados apenas. A partir do período as instabilidades voltam a ganhar força, causando pancadas de chuva e chuvas fracas dispersas em todas as regiões paulistas, com elevado potencial para formação de tempestades e transtornos localizados.

Domingo (05/03): As condições pouco se alteram e o domingo novamente segue com Sol e variação de nuvens e voltam a ser observadas pancadas de chuva e chuvas fracas dispersas nos períodos da tarde e no decorrer da noite, com núcleos de chuva forte e descargas elétricas.

Segunda (06/03): Na faixa leste e ao longo do divisa com Minas Gerais e áreas próximas a segunda-feira começa com chuvas dispersas e no decorrer do dia voltam a ser observadas pancadas de chuva com núcleos de forte intensidade e descargas elétricas e chuvas fracas persistentes e/ou intermitentes. No oeste do estado ocorrem pancadas de chuva entre a tarde e a noite.

Terça (07/03): As instabilidades começam a perder força, mas a terça-feira ainda começa com ampla nebulosidade e chuvas fracas em pontos isolados de todo o estado e podem ocorrer pancadas de chuva e chuvas fracas dispersas no período da tarde e decorrer da noite.

Quarta (08/03): O dia ainda segue com ampla nebulosidade e podem ocorrer chuviscos nas proximidades da Serra do Mar, mas o Sol aparece entre nuvens no decorrer do dia e o potencial para chuvas significativas diminui. Apenas no norte paulista ainda são previstas pancadas de chuva rápidas e localizadas entre o final da tarde e o início da noite.

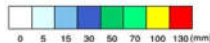


TEMPO E PRECIPITAÇÃO

Regional	Precipitação (mm)			Dias cons. Sem chuva	UR (%)	Previsão do Tempo e Temperatura Mín./Máx. (°C)									
	Acum. 3 dias	Acum. mensal	Média			04/03		05/03		06/03		07/03		08/03	
RMS	7.2	7.2	159.8	0	84	PC	19/29	PC	19/29	PC	20/30	CH	21/30	PC	20/28
Registro	48.4	48.4	176.3	0	64	PC	20/33	PC	25/35	PC	25/35	CH	25/33	PI	24/31
Santos	42.8	42.8	242.8	0	66	PC	23/31	PC	24/33	PC	24/33	PC	24/33	PI	23/30
SJCampos	15.4	15.4	193.6	0	70	PC	22/30	PC	22/29	PC	22/30	PC	22/30	PC	21/28
Sorocaba	18.6	18.6	144.8	0	70	PC	20/30	PC	21/29	PC	21/30	CH	22/30	PC	21/28
Campinas	17.1	17.1	147.6	0	70	PC	20/30	PC	19/30	PC	20/29	PC	21/29	PC	20/30
Rib. Preto	19.1	19.1	155	0	62	PC	21/31	PC	21/33	PC	21/32	PC	21/33	PC	21/32
Bauru	14.6	14.6	133.8	0	75	PC	21/31	CH	21/30	PC	21/30	PC	21/31	PC	21/29
SJRP	3.9	3.9	172	1	66	PC	21/32	PC	21/30	PC	22/30	PC	22/30	CH	22/27
Araçatuba	0	0	131.1	3	73	PC	22/33	PC	22/31	PC	22/32	PC	22/32	NB	23/30
P.Prudente	11	11	132.9	0	72	PC	22/33	PC	22/33	PC	22/33	PC	23/33	PC	23/32
Marília	32.8	32.8	136.7	0	74	PC	22/32	CH	22/32	PC	22/32	PC	22/32	PC	23/31
Araraquara	12.2	12.2	156.6	0	65	PC	21/31	PC	21/29	PC	21/28	PC	21/29	PC	21/29
Barretos	0	0	182.2	3	62	PC	21/34	PC	21/29	PC	21/29	PC	21/30	PC	21/27
Franca	23	23	180.4	1	69	PC	19/29	PC	17/28	PC	18/29	PC	17/29	CH	18/27
Itapeva	12.8	12.8	91.9	0	84	PC	19/29	PC	19/29	PC	20/30	CH	21/30	PC	20/28

PREVISÃO DE CHUVA PARA AS PRÓX. 72 HS

Acumulado de 3 dias de Chuva (mm) Dias 03/03 - 05/03



Fonte: DTB/INCC/AN/SP

Obs.: Para divulgar, publicar na Íntegra ou citar a fonte.
Casa Militar - Gabinete do Governador do Estado de São Paulo
Coordenadoria Estadual da Defesa Civil
NGE - Núcleo de Gerenciamento de Emergências - 24h
(11)2193-8888
meteorologia@sp.gov.br
www.defesacivil.sp.gov.br

TABUA DE MARÉS - HORÁRIO DAS CHEIAS E AGITAÇÃO MARÍTIMA

	04/03		05/03		06/03	
	Maré	Agit.	Maré	Agit.	Maré	Agit.
Lit. Sul	*	Fraco	*	Fraco	*	Fraco
Baix. Sant.	05h23min 17h54min	Fraco	05h56min 22h19min	Fraco	12h11min	Fraco
Lit. Norte	04h51min 21h58min	Fraco	05h15min 23h13min	Fraco	11h49min	Fraco

* O DHN não fornece marés para o Litoral Sul.

Legenda:

PN - Parcialmente Nublado; CC - Céu Claro; NB - Nublado; CH - Chuva; CV - Chuvisco; EN - Encoberto; PC - Pancada de Chuva; PI - Pancada Isolada; NC - Nublado com Chuva; GE - Geadas; AC - Acumulado do mês até o presente; Média - Média climatológica do mês.

MARINA VICENTE VIEIRA Meteorologista	DARIO DA ROCHA 1º Sgt PM Chefe da Equipe "B"	EDUARDO CESAR FERNANDES FILHO Cap PM Dir NGE
--	--	--