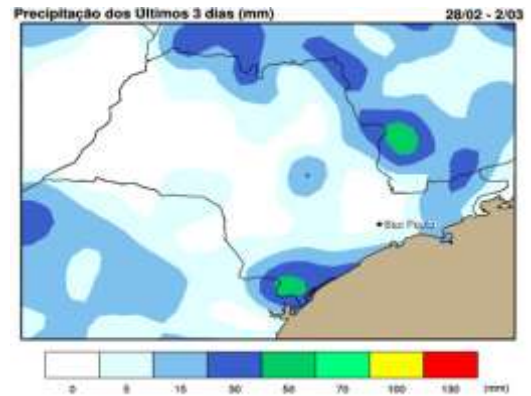




Elaborado: 02/03/2017 às 16h53

## IMAGEM DE SATÉLITE E ACUMULADO DE CHUVA DAS ÚLTIMAS 72 HORAS



### INFORMAÇÕES E AVISOS METEOROLÓGICOS

As imagens de satélite mostram muita nebulosidade sobre o Estado, causando chuvas com pontos mais intensos, principalmente no oeste e divisa com Minas Gerais.

### PREVISÃO PARA 5 DIAS

**Sexta (03/03):** O tempo continua instável com muita cobertura de nuvens e chuvas fracas na divisa com o Paraná durante a manhã. No período da tarde e noite voltam a ocorrer pancadas de chuva, elevando novamente o risco de ocorrerem transtornos.

**Sábado (04/03):** As condições do tempo pouco mudam no Estado. Ocorrem chuvas ao longo do dia, que aumentam de intensidade durante a tarde. As chuvas possuem pontos de intensidade forte, principalmente nas regionais próximas ao litoral e divisa com Minas Gerais.

**Domingo (05/03):** As chuvas diminuem durante a manhã e as temperaturas voltam a aumentar rapidamente no Estado. No final do dia ocorrem pancadas de chuva, acompanhadas de rajadas de vento e descargas elétricas.

**Segunda (06/03):** O tempo persiste de forma instável, causando chuvas principalmente durante a tarde. As chuvas possuem intensidade forte e podem causar transtornos.

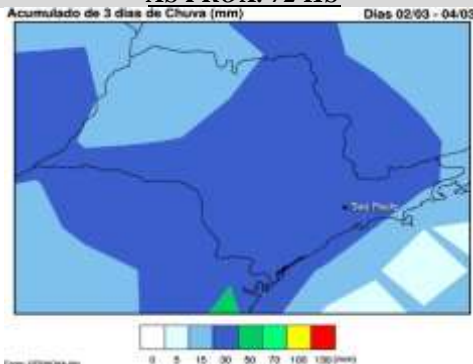
**Terça (07/03):** Na faixa leste as chuvas diminuem, ocorrendo apenas pancadas isoladas, já no interior, as chuvas possuem intensidade forte e descargas elétricas.



## TEMPO E PRECIPITAÇÃO

Regional	Precipitação (mm)			Dias cons. Sem chuva	UR (%)	Previsão do Tempo e Temperatura Mín./Máx. (°C)									
	Acum. 3 dias	Acum. mensal	Média			03/03		04/03		05/03		06/03		07/03	
<b>RMSP</b>	0	0	159.8	3	68	PI	18/29	PC	19/30	PC	18/30	PC	19/30	PC	21/30
<b>Registro</b>	46.4	46.4	176.3	0	67	PC	24/34	PC	24/34	PC	24/35	PC	24/35	PC	25/35
<b>Santos</b>	14.1	14.1	242.8	0	65	PC	24/36	PC	24/36	PC	24/36	PC	24/36	PC	24/37
<b>SJCampos</b>	13.8	8.3	193.6	1	67	PC	21/30	PC	21/30	PC	22/29	PC	21/29	PC	22/30
<b>Sorocaba</b>	1.9	1.9	144.8	0	69	PC	21/30	PC	20/30	PC	21/30	PC	21/29	PC	21/30
<b>Campinas</b>	1.1	0	147.6	2	69	PC	19/27	PC	19/28	PC	20/27	PC	20/26	PC	20/28
<b>Rib. Preto</b>	3.1	0	155	2	73	PC	20/30	CH	20/31	PC	21/30	PC	21/29	PC	21/30
<b>Bauru</b>	3	3	133.8	0	65	PC	21/30	PC	22/29	PC	20/30	PC	21/29	PC	21/30
<b>SJRP</b>	14	3.9	172	0	74	PC	21/29	PC	21/31	PC	21/31	PC	21/30	PC	21/31
<b>Araçatuba</b>	1.3	0	131.1	2	73	PC	22/30	PC	23/30	PC	22/32	PC	22/31	PC	23/33
<b>P.Prudente</b>	3.4	3.4	132.9	0	72	PC	23/30	CH	23/31	PC	22/32	PC	22/32	PC	23/34
<b>Marília</b>	1	0	136.7	2	67	PC	22/32	PC	22/29	PC	21/32	PC	22/32	PC	23/33
<b>Araraquara</b>	4.9	4.9	156.6	0	69	PC	20/29	PC	20/30	PC	20/30	PC	21/28	PC	21/29
<b>Barretos</b>	6.6	0	182.2	2	72	PC	20/29	CH	20/30	PC	21/29	PC	21/29	PC	21/29
<b>Franca</b>	39	23	180.4	0	73	PC	16/28	CH	17/29	PC	17/28	PC	17/28	PC	17/28
<b>Itapeva</b>	1.6	1.6	91.9	0	68	PI	18/29	PC	19/30	PC	18/30	PC	19/30	PC	21/30

### PREVISÃO DE CHUVA PARA AS PRÓX. 72 HS



Obs.: Para divulgar, publicar na Íntegra ou citar a fonte.  
Casa Militar - Gabinete do Governador do Estado de São Paulo  
Coordenadoria Estadual da Defesa Civil  
NGE - Núcleo de Gerenciamento de Emergências - 24h  
(11)2193-8888  
[meteorologia@sp.gov.br](mailto:meteorologia@sp.gov.br)  
[www.defesacivil.sp.gov.br](http://www.defesacivil.sp.gov.br)

### TABUA DE MARÉS - HORÁRIO DAS CHEIAS E AGITAÇÃO MARÍTIMA

	03/03		04/03		05/03	
	Maré	Agit.	Maré	Agit.	Maré	Agit.
<b>Lit. Sul</b>	*	Fraco	*	Fraco	*	Fraco
<b>Baix. Sant.</b>	05h23min 17h54min	Fraco	05h23min 17h54min	Fraco	05h56min 22h19min	Fraco
<b>Lit. Norte</b>	04h17min 16h58min	Fraco	04h51min 21h58min	Fraco	05h15min 23h13min	Fraco

\* O DHN não fornece marés para o Litoral Sul.

#### Legenda:

PN - Parcialmente Nublado; CC - Céu Claro; NB - Nublado; CH - Chuva; CV - Chuvisco; EN - Encoberto; PC - Pancada de Chuva; PI - Pancada Isolada; NC - Nublado com Chuva; GE - Geada; AC - Acumulado do mês até o presente; Média - Média climatológica do mês.

MICHELLE HARUMI NAKAMINE  
Meteorologista

ALEXSANDRO GRACIANO  
3º Sgt PM Chefe da Equipe "A"

EDUARDO CESAR FERNANDES  
FILHO  
Cap PM Dir NGE