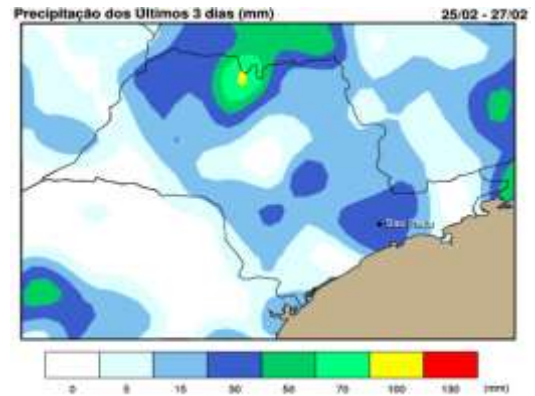




Elaborado: 27/02/2017 às 17h19

IMAGEM DE SATÉLITE E ACUMULADO DE CHUVA DAS ÚLTIMAS 72 HORAS



INFORMAÇÕES E AVISOS METEOROLÓGICOS

As imagens de satélite mostram a nebulosidade aumentando na divisa com Minas Gerais, onde são observadas pancadas de chuva de curta duração. Nas demais áreas as temperaturas ficam agradáveis e o Sol aparece entre poucas nuvens.

PREVISÃO PARA 5 DIAS

Terça (28/02): Na terça-feira as temperaturas voltam a ficar elevadas. As pancadas de chuva começam a se formar durante a tarde e atingem principalmente a faixa leste e a divisa com Minas Gerais.

Quarta (01/03): As condições do tempo pouco mudam no Estado. As temperaturas voltam a ficar elevadas e ocorrem pancadas de chuva no final do dia na divisa com Minas Gerais e faixa leste.

Quinta (02/03): As chuvas diminuem durante a manhã e as temperaturas voltam a subir rapidamente. Entre o final da tarde e início da noite são previstas pancadas de chuva dispersas no Estado, que possuem curta duração e intensidade forte.

Sexta (03/03): Durante a tarde as pancadas de chuvas continuam no Estado. Mesmo que as chuvas possuem curta duração, descargas elétricas e rajadas de vento.

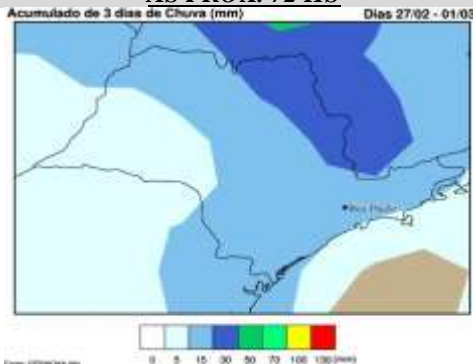
Sábado (04/03): Novas instabilidades começam a se deslocar para o Estado, favorecendo a elevação das temperaturas. Durante a tarde o tempo segue instável com pancadas de chuva. Atenção principalmente na faixa leste e centro-sul do Estado, onde são previstos os maiores acumulados.



TEMPO E PRECIPITAÇÃO

Regional	Precipitação (mm)			Dias cons. Sem chuva	UR (%)	Previsão do Tempo e Temperatura Mín./Máx. (°C)									
	Acum. 3 dias	Acum. mensal	Média			28/02	01/03	02/03	03/03	04/03					
RMSP	47.4	128.8	217.4	0	62	PC	17/30	PC	17/30	PC	18/30	PC	18/31	PC	20/28
Registro	0	127.7	225.9	3	70	PC	21/32	PC	21/33	PC	23/35	PC	24/35	PC	24/34
Santos	33.9	102.4	220.1	0	67	PC	21/28	PC	20/28	PI	21/30	PC	22/31	PC	24/29
SJCampos	29	85.3	239.2	0	70	PC	20/29	PC	19/30	PC	20/30	PC	21/32	PC	22/30
Sorocaba	34.4	143	197.5	1	73	PC	17/28	PC	17/29	PC	20/30	PC	21/31	PC	21/28
Campinas	15.3	77.4	226.1	0	67	PC	19/29	PC	18/31	PC	19/32	PC	20/32	PC	21/32
Rib. Preto	30.9	132.8	211.8	0	75	PC	19/30	PC	19/32	PC	19/33	NB	20/30	PC	21/32
Bauru	0	113.4	205.8	3	62	PC	19/29	PC	19/30	PC	20/31	PC	21/29	PC	21/27
SJRP	74.7	186.5	207.7	0	69	PC	20/29	PC	20/29	PC	20/30	PC	21/30	PC	21/28
Araçatuba	28.4	133.3	186.4	0	63	PC	20/31	PC	21/32	PC	21/33	PC	22/31	PC	22/29
P.Prudente	0	48.2	192.8	3	55	PC	21/33	PC	22/34	PC	22/34	NB	23/33	PC	22/32
Marília	8.7	214.3	204.1	0	60	PC	20/32	PC	21/33	PC	21/33	PC	22/32	PC	22/29
Araraquara	11.4	130.4	204.5	2	71	PC	19/28	PC	19/28	PC	19/30	PC	20/28	PC	21/27
Barretos	21	116.2	227.4	1	72	PC	19/28	PC	19/28	PC	19/29	PC	20/29	PC	21/28
Franca	38.6	195.2	227.7	0	78	PC	16/27	PC	16/27	PC	16/28	PC	17/27	PC	17/28
Itapeva	6.6	65.8	146	1	62	PC	17/30	PC	17/30	PC	18/30	PC	18/31	PC	20/28

PREVISÃO DE CHUVA PARA AS PRÓX. 72 HS



Obs.: Para divulgar, publicar na Íntegra ou citar a fonte.
Casa Militar - Gabinete do Governador do Estado de São Paulo
Coordenadoria Estadual da Defesa Civil
NGE - Núcleo de Gerenciamento de Emergências - 24h
(11)2193-8888
meteorologia@sp.gov.br
www.defesacivil.sp.gov.br

TABUA DE MARÉS - HORÁRIO DAS CHEIAS E AGITAÇÃO MARÍTIMA

	28/02		01/03		02/03	
	Maré	Agit.	Maré	Agit.	Maré	Agit.
Lit. Sul	*	Fraco	*	Fraco	*	Fraco
Baix. Sant.	03h56min 16h11min	Fraco	04h23min 16h43min	Fraco	04h54min 17h11min	Fraco
Lit. Norte	03h13min 15h34min	Fraco	03h30min 15h56min	Fraco	03h56min 16h19min	Fraco

* O DHN não fornece marés para o Litoral Sul.

Legenda:

PN - Parcialmente Nublado; CC - Céu Claro; NB - Nublado; CH - Chuva; CV - Chuvisco; EN - Encoberto; PC - Pancada de Chuva; PI - Pancada Isolada; NC - Nublado com Chuva; GE - Geada; AC - Acumulado do mês até o presente; Média - Média climatológica do mês.

MICHELLE HARUMI NAKAMINE
Meteorologista

DARIO DA ROCHA
1º Sgt PM Chefe da Equipe "B"

EDUARDO CESAR FERNANDES
FILHO
Cap PM Dir NGE