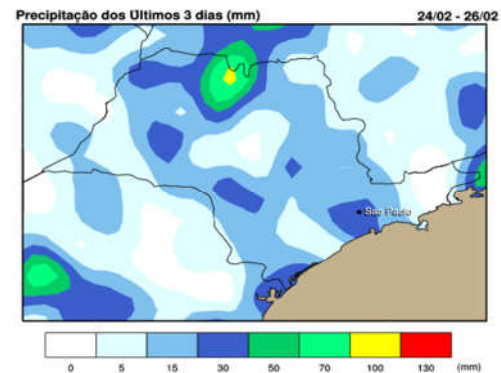




Elaborado: 26/02/2017 às 17h47

IMAGEM DE SATÉLITE E ACUMULADO DE CHUVA DAS ÚLTIMAS 72 HORAS



INFORMAÇÕES E AVISOS METEOROLÓGICOS

A imagem de satélite mostra bastante nebulosidade sobre o Estado, associada a áreas de instabilidade que causam pancadas de chuva dispersas pelo Estado. Neste momento, ocorrem pancadas isoladas da faixa leste até o noroeste, com descargas elétricas e rajadas de vento.

PREVISÃO PARA 5 DIAS

Segunda (27/02): O sol predomina ao longo do dia, favorecendo a elevação das temperaturas. De tarde volta a chover na forma de pancadas típicas de verão, contendo pontos mais intensos, descargas elétricas e rajadas de vento.

Terça (28/02): O canal de umidade ajuda a organizar instabilidades sobre o Estado. Entre a tarde e a noite chove principalmente na faixa leste e ao longo da divisa com Minas Gerais e de forma mais isolada no restante do interior. As chuvas vêm acompanhadas de pontos fortes e descargas elétricas.

Quarta (01/03): As instabilidades continuam atuando e continua chovendo na forma de pancadas de verão a partir da tarde. Em especial na faixa leste e divisa com Minas. Podem conter pontos fortes e descargas elétricas.

Quinta (02/03): As condições não mudam muito, sol e calor durante o dia, com pancadas de chuva rápidas e localizadas entre a tarde e a noite na faixa leste e com pancadas isoladas nas demais regiões.

Sexta (03/03): Uma frente fria vinda do sul do País avança pelo oceano e ajuda a organizar o canal de umidade que vem da Amazônia, causando pancadas de chuva pelo Estado a partir do período da tarde. Elas contem pontos fortes, rajadas de vento e descargas elétricas.

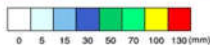
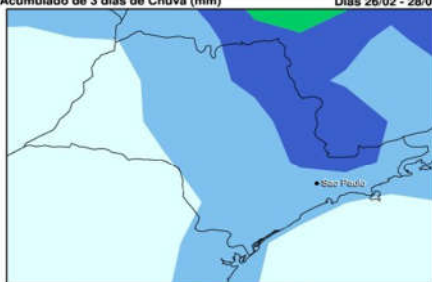


TEMPO E PRECIPITAÇÃO

Regional	Precipitação (mm)			Dias cons. Sem chuva	UR (%)	Previsão do Tempo e Temperatura Mín./Máx. (°C)									
	Acum. 3 dias	Acum. mensal	Média			27/02	28/02	01/03		02/03		03/03			
RMSP	34.8	116.2	217.4	1	75	PC	17/28	PI	18/28	PC	16/29	PN	16/29	PC	16/28
Registro	17.8	127.7	225.9	2	72	PC	21/31	PI	21/30	PC	20/32	PN	18/33	PC	20/33
Santos	32.1	100.6	220.1	1	68	PC	22/30	PI	21/31	NC	21/30	NB	20/31	PC	22/32
SJCampos	15.7	72	239.2	0	71	PC	20/28	PC	17/30	NC	18/28	NC	19/29	PC	20/30
Sorocaba	15.2	123.8	197.5	0	75	PC	19/28	PI	19/29	PC	18/30	NB	16/31	PC	19/30
Campinas	12.3	71.9	226.1	1	73	PC	18/27	PC	17/28	NC	18/29	PI	17/30	NB	18/29
Rib. Preto	27.3	129.2	211.8	0	77	PC	19/29	PC	18/29	NC	19/29	PC	20/29	NB	20/30
Bauru	6.4	113.4	205.8	2	68	PC	19/29	PC	20/29	PC	18/31	PN	19/30	PC	20/29
SJRP	80.7	179.8	207.7	0	69	PC	20/29	PC	20/31	NC	20/31	PN	20/30	PN	20/30
Araçatuba	16.9	119.8	186.4	0	69	PC	20/31	PC	20/33	NC	21/32	PN	21/32	PN	21/32
P.Prudente	7.2	48.2	192.8	2	64	PC	21/31	PI	21/33	PC	20/34	PN	20/33	PN	21/32
Marília	1.9	207.5	204.1	0	69	PC	21/31	PI	21/32	PI	20/33	PN	20/32	PC	21/32
Araraquara	14.2	130.4	204.5	1	75	PC	19/29	PC	19/29	NC	19/29	PC	19/29	PC	20/30
Barretos	23.6	116.2	227.4	0	71	PC	19/32	PC	19/30	NC	20/30	PC	20/33	PN	20/33
Franca	19	175.6	227.7	0	79	PC	17/30	PC	16/30	NC	18/29	PC	18/31	PN	17/31
Itapeva	12.6	65.8	146	0	75	PC	17/28	PI	18/28	PC	16/29	PN	16/29	PC	16/28

PREVISÃO DE CHUVA PARA AS PRÓX. 72 HS

Acumulado de 3 dias de Chuva (mm) Dias 26/02 - 28/02



Obs.: Para divulgar, publicar na Íntegra ou citar a fonte.
Casa Militar - Gabinete do Governador do Estado de São Paulo
Coordenadoria Estadual da Defesa Civil
NGE - Núcleo de Gerenciamento de Emergências - 24h
(11)2193-8888
meteorologia@sp.gov.br
www.defesacivil.sp.gov.br

TABUA DE MARÉS - HORÁRIO DAS CHEIAS E AGITAÇÃO MARÍTIMA

	27/02		28/02		01/03	
	Maré	Agit.	Maré	Agit.	Maré	Agit.
Lit. Sul	*	Fraco	*	Fraco	*	Fraco
Baix. Sant.	03h26 15h49	Fraco	03h56 16h11	Fraco	04h23 16h43	Fraco
Lit. Norte	02h54 15h23	Fraco	03h13 15h34	Fraco	03h30 15h56	Fraco

* O DHN não fornece marés para o Litoral Sul.

Legenda:

PN - Parcialmente Nublado; CC - Céu Claro; NB - Nublado; CH - Chuva; CV - Chuvisco; EN - Encoberto; PC - Pancada de Chuva; PI - Pancada Isolada; NC - Nublado com Chuva; GE - Geada; AC - Acumulado do mês até o presente; Média - Média climatológica do mês.

ADRIANA IWASHITA Meteorologista	ALEXSANDRO GRACIANO 3º Sgt PM Chefe da Equipe "C"	EDUARDO CESAR FERNANDES FILHO Cap PM Dir NGE
---	---	--