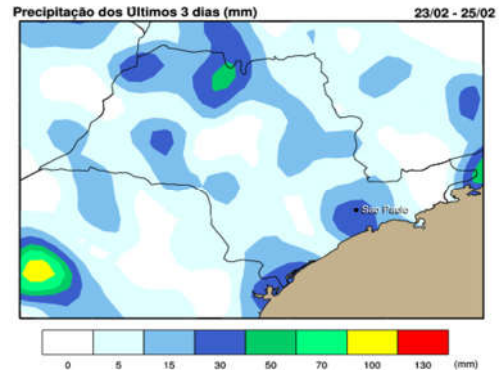
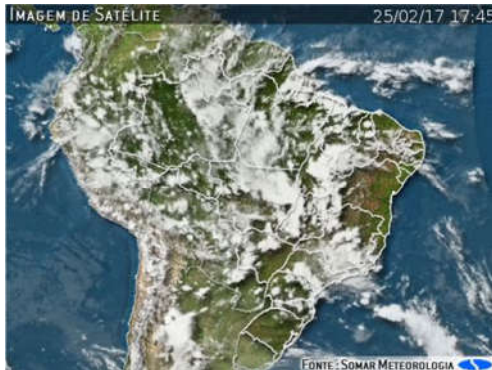




Elaborado: 25/02/2017 às 18h21

IMAGEM DE SATÉLITE E ACUMULADO DE CHUVA DAS ÚLTIMAS 72 HORAS



INFORMAÇÕES E AVISOS METEOROLÓGICOS

Um sistema frontal que se desloca lentamente pelo oceano organiza a umidade vinda da Amazônia sobre São Paulo, deixando o tempo instável e favorável a chuvas a qualquer horário e com ampla variação de nuvens. O potencial para formação de núcleos de chuva intensa acompanhados de descargas elétricas e com possibilidade de granizo segue elevado no final de semana.

PREVISÃO PARA 5 DIAS

Domingo (26/02): As chuvas perdem força no decorrer da madrugada e o domingo começa com chuvas rápidas em pontos isolados apenas, mas no decorrer do dia voltam a ser observadas pancadas de chuva por todo o estado. O potencial para formação de tempestades localizadamente ainda persiste em todas as regionais.

Segunda (27/02): A segunda-feira começa sem chuvas em São Paulo, mas nos períodos da tarde e da noite ainda ocorrem pancadas de chuva no norte ao leste do estado e chuvas rápidas em pontos isolados das demais regiões, com potencial para núcleos de chuva mais intensos localizadamente.

Terça (28/02): O dia começa com chuviscos em pontos isolados do litoral paulista e no decorrer do dia voltam a ser observadas pancadas de chuva na faixa leste e ao longo da divisa com Minas Gerais, acompanhadas de chuvas dispersas e intermitentes na região da divisa com o Rio de Janeiro.

Quarta (01/03): A quarta-feira segue com predomínio do Sol em todo o estado e entre a tarde e a noite voltam a ser observadas pancadas de chuva e chuvas dispersas do sul ao leste do estado, com elevado potencial para formação de núcleos de chuva intensa acompanhados de descargas elétricas.

Quinta (02/03): As condições pouco se alteram e o dia novamente segue com Sol e variação de nuvens, com pancadas de chuva e chuvas dispersas do sul ao leste do estado e com chuvas passageiras em pontos isolados das demais áreas.

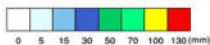
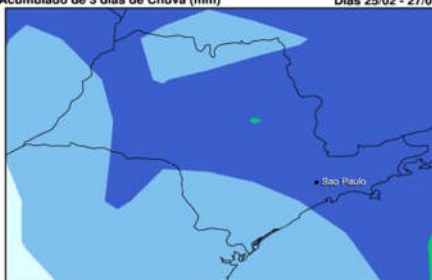


TEMPO E PRECIPITAÇÃO

Regional	Precipitação (mm)			Dias cons. Sem chuva	UR (%)	Previsão do Tempo e Temperatura Mín./Máx. (°C)									
	Acum. 3 dias	Acum. mensal	Média			26/02	27/02	28/02	01/03	02/03					
RMSP	46	127.4	217.4	0	81	PC	18/26	PC	20/28	PC	20/29	PC	20/30	PC	16/30
Registro	17.8	127.7	225.9	1	70	CH	22/28	PI	20/29	PI	20/30	PC	20/31	PC	20/33
Santos	34.7	100.5	220.1	0	67	PC	24/30	PC	23/30	PC	23/30	PC	23/30	PC	22/31
SJCampos	16	72.3	239.2	0	66	PC	20/27	PC	22/30	NC	22/30	PC	22/30	PC	19/27
Sorocaba	0	108.6	197.5	9	78	PC	19/28	PC	19/29	PC	19/29	PC	19/29	PC	16/30
Campinas	12.3	71.9	226.1	0	76	PC	18/28	PC	20/31	PC	20/31	PC	20/31	PC	17/27
Rib. Preto	25.7	127.6	211.8	0	76	PC	19/28	PC	19/31	PC	19/31	PC	19/31	PC	20/28
Bauru	6.4	113.4	205.8	1	74	PC	19/29	PI	22/30	PI	22/30	PI	22/30	PI	19/30
SJRP	46.7	145.8	207.7	0	75	PC	20/28	PI	23/31	PI	23/32	PI	23/32	PI	20/29
Araçatuba	7.7	110.6	186.4	0	72	PC	20/30	PI	22/32	PN	22/33	PI	22/33	PI	21/31
P.Prudente	7.2	48.2	192.8	1	72	PC	21/31	PI	22/32	PN	22/32	PN	22/33	PI	20/33
Marília	0	205.6	204.1	5	75	PC	21/31	PI	21/31	PN	21/31	PN	21/32	PI	20/32
Araraquara	14.3	130.5	204.5	0	74	PC	19/27	PC	21/31	PI	21/31	PI	21/30	PI	19/27
Barretos	12.4	105	227.4	0	76	PC	19/27	PC	20/32	PC	20/30	PC	20/28	PI	20/28
Franca	14	170.6	227.7	0	76	PC	16/26	PC	20/29	PC	20/28	PC	20/27	PI	17/27
Itapeva	6	59.2	146	1	81	PC	17/29	PC	19/30	PN	19/31	PN	19/31	PI	16/30

PREVISÃO DE CHUVA PARA AS PRÓX. 72 HS

Acumulado de 3 dias de Chuva (mm) Dias 25/02 - 27/02



Fonte: DTB/INCC/AN/SP
Obs.: Para divulgar, publicar na Íntegra ou citar a fonte.
Casa Militar - Gabinete do Governador do Estado de São Paulo
Coordenadoria Estadual da Defesa Civil
NGE - Núcleo de Gerenciamento de Emergências - 24h
(11)2193-8888
meteorologia@sp.gov.br
www.defesacivil.sp.gov.br

TABUA DE MARÉS - HORÁRIO DAS CHEIAS E AGITAÇÃO MARÍTIMA

	26/02		27/02		28/02	
	Maré	Agit.	Maré	Agit.	Maré	Agit.
Lit. Sul	*	Fraco	*	Fraco	*	Fraco
Baix. Sant.	02h58 15h24	Fraco	03h26 15h49	Fraco	03h56 16h11	Fraco
Lit. Norte	02h32 14h51	Fraco	02h54 15h23	Fraco	03h13min 15h34min	Fraco

* O DHN não fornece marés para o Litoral Sul.

Legenda:

PN - Parcialmente Nublado; CC - Céu Claro; NB - Nublado; CH - Chuva; CV - Chuvisco; EN - Encoberto; PC - Pancada de Chuva; PI - Pancada Isolada; NC - Nublado com Chuva; GE - Geada; AC - Acumulado do mês até o presente; Média - Média climatológica do mês.

MARINA VICENTE VIEIRA Meteorologista	VALDEQUE JOSÉ MELO 1º Sgt PM Chefe da Equipe "B"	EDUARDO CESAR FERNANDES FILHO Cap PM Dir NGE
--	--	--