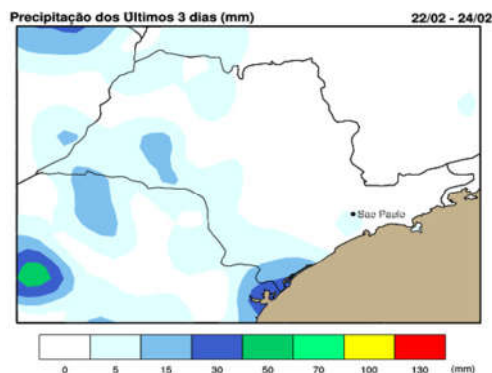




IMAGEM DE SATÉLITE E ACUMULADO DE CHUVA DAS ÚLTIMAS 72 HORAS



INFORMAÇÕES E AVISOS METEOROLÓGICOS

Um sistema frontal que se desloca pelo oceano volta a organizar umidade vinda da Amazônia sobre São Paulo nos próximos dias, deixando o tempo instável e favorável a chuvas a qualquer horário alternadas com períodos de melhoria. O potencial para formação de núcleos de chuva intensa acompanhados de descargas elétricas e com possibilidade de granizo segue elevado no final de semana.

PREVISÃO PARA 5 DIAS

Sábado (25/02): As condições pouco se alteram e o sábado segue Sol entre nuvens e pancadas de chuva/chuvas rápidas a qualquer horário do dia, de modo que o tempo segue quente e abafado. Em todas as regiões paulistas o potencial para formação de tempestade segue elevado - em especial no sul e faixa leste do estado.

Terça (28/02): O dia será de poucas nuvens e baixa probabilidade de chuvas do oeste ao sul de São Paulo, mas entre o norte e o leste paulista o Sol aparece entre nuvens e ainda ocorrem chuvas rápidas e localizadas no período da tarde. No nordeste paulista o tempo volta a ficar instável e com chuvas no período da noite/madrugada.

Domingo (26/02): As chuvas perdem força no decorrer da madrugada e o domingo começa com chuvas rápidas em pontos isolados apenas, mas no decorrer do dia voltam a ser observadas pancadas de chuva por todo o estado. O potencial para formação de tempestades localizadamente persiste em todo o estado.

Quarta (01/03): A quarta-feira segue com chuvas rápidas e períodos de melhoria no nordeste paulista e voltam a ser observadas pancadas de chuva ao longo da divisa com Minas Gerais, mas nas demais regiões as chances de chuva seguem baixas.

Segunda (27/02): A segunda-feira começa sem chuvas em São Paulo, mas nos períodos da tarde e da noite ainda ocorrem pancadas de chuva no norte ao leste do estado e chuvas rápidas em pontos isolados das demais regiões.

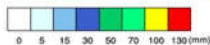


TEMPO E PRECIPITAÇÃO

Regional	Precipitação (mm)			Dias cons. Sem chuva	UR (%)	Previsão do Tempo e Temperatura Mín./Máx. (°C)									
	Acum. 3 dias	Acum. mensal	Média			25/02	26/02	27/02	28/02	01/03					
RMSP	0	81.4	217.4	17	68	CH	20/28	PC	20/28	PC	20/28	PI	20/29	PC	20/30
Registro	17.8	127.7	225.9	0	61	CH	20/28	PC	20/28	PI	20/29	PN	20/30	PN	20/31
Santos	2.7	68.5	220.1	1	53	CH	23/30	PC	23/30	PC	23/30	PN	23/30	PN	23/30
SJCampos	0	56.3	239.2	4	54	PC	22/31	PC	22/31	PC	22/30	PC	22/30	PC	22/30
Sorocaba	0	108.6	197.5	8	60	CH	19/29	PC	19/29	PC	19/29	PN	19/29	PI	19/29
Campinas	2.5	62.1	226.1	0	58	CH	20/30	PC	20/31	PC	20/31	PC	20/31	PC	20/31
Rib. Preto	0	101.9	211.8	5	55	CH	19/31	PC	19/31	PC	19/31	PC	19/31	PC	19/31
Bauru	6.4	113.4	205.8	0	62	CH	22/30	PC	22/30	PI	22/30	PN	22/30	PN	22/30
SJRP	13.9	113	207.7	0	52	CH	23/31	PC	23/32	PI	23/31	PI	23/32	PI	23/32
Araçatuba	2.5	105.4	186.4	0	56	CH	22/31	PC	22/32	PI	22/32	PN	22/33	PN	22/33
P.Prudente	7.2	48.2	192.8	0	56	CH	22/31	PC	22/32	PI	22/32	PN	22/32	PN	22/33
Marília	0	205.6	204.1	4	62	CH	21/30	PC	21/30	PI	21/31	PN	21/31	PN	21/32
Araraquara	2.8	119	204.5	0	54	PC	21/31	PC	21/31	PC	21/31	PI	21/31	PI	21/30
Barretos	2.6	95.2	227.4	0	52	PC	20/32	PC	20/33	PC	20/32	PC	20/30	CH	20/28
Franca	0	156.6	227.7	15	58	PC	20/29	PC	20/29	PC	20/29	PC	20/28	CH	20/27
Itapeva	6	59.2	146	0	68	CH	19/29	PC	19/29	PC	19/30	PN	19/31	PN	19/31

PREVISÃO DE CHUVA PARA AS PRÓX. 72 HS

Acumulado de 3 dias de Chuva (mm) Dias 24/02 - 26/02



Obs.: Para divulgar, publicar na Íntegra ou citar a fonte.
Casa Militar - Gabinete do Governador do Estado de São Paulo
Coordenadoria Estadual da Defesa Civil
NGE - Núcleo de Gerenciamento de Emergências - 24h
(11)2193-8888
meteorologia@sp.gov.br
www.defesacivil.sp.gov.br

TABUA DE MARÉS - HORÁRIO DAS CHEIAS E AGITAÇÃO MARÍTIMA

	25/02		26/02		27/02	
	Maré	Agit.	Maré	Agit.	Maré	Agit.
Lit. Sul	*	Fraco	*	Fraco	*	Fraco
Baix. Sant.	02h26 15h00	Fraco	02h58 15h24	Fraco	03h26 15h49	Fraco
Lit. Norte	02h02 14h19	Fraco	02h32 14h51	Fraco	02h54 15h23	Fraco

* O DHN não fornece marés para o Litoral Sul.

Legenda:

PN - Parcialmente Nublado; CC - Céu Claro; NB - Nublado; CH - Chuva; CV - Chuvisco; EN - Encoberto; PC - Pancada de Chuva; PI - Pancada Isolada; NC - Nublado com Chuva; GE - Geada; AC - Acumulado do mês até o presente; Média - Média climatológica do mês.

MARINA VICENTE VIEIRA Meteorologista	MARCIO LOURENÇO GONÇALVES Subten PM Chefe da Equipe "A"	EDUARDO CESAR FERNANDES FILHO Cap PM Dir NGE
------------------------------------------------	-------------------------------------------------------------------	--------------------------------------------------------