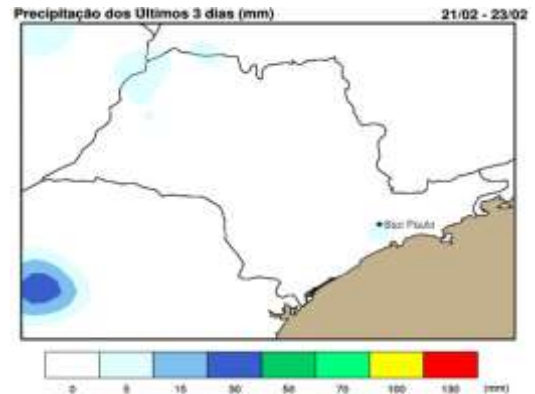




Elaborado: 23/02/2017 às 18h00

IMAGEM DE SATÉLITE E ACUMULADO DE CHUVA DAS ÚLTIMAS 72 HORAS



INFORMAÇÕES E AVISOS METEOROLÓGICOS

As imagens de satélite mostram instabilidades se formando na divisa com o Paraná e causando pancadas de chuva na região.

PREVISÃO PARA 5 DIAS

Sexta (24/02): O tempo permanece instável. Durante a tarde as chuvas concentram-se na divisa com o Paraná e centro do Estado, deslocando-se para leste e atingem a parte leste no final do dia. Atenção, pois o risco de ocorrerem transtornos localizados segue elevado.

Sábado (25/02): As condições do tempo pouco mudam no sábado. As temperaturas ficam elevadas e ocorrem pancadas de chuva no final da tarde. As chuvas possuem pontos de intensidade forte.

Domingo (26/02): Durante a manhã ocorrem chuvas no norte paulista, com momentos de intensidade forte. Durante a tarde as chuvas concentram-se nas regionais próximas ao litoral, principalmente na faixa leste, onde são previstos os maiores acumulados.

Segunda (27/02): A segunda-feira começa com instabilidades causando chuvas no oeste paulista que propagam-se para leste e perdem força ao longo da manhã. No final do dia voltam a ocorrer pancadas de chuva dispersas no Estado.

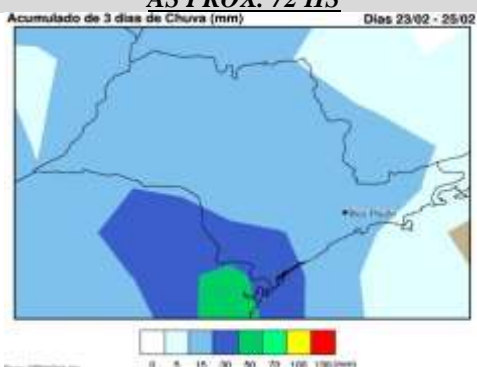
Terça (28/02): O Sol aparece na maior parte do Estado e as temperaturas voltam a ficar elevadas. Atenção durante a tarde, pois ocorrem pancadas de chuva forte acompanhadas de rajadas de vento. O risco de ocorrerem transtornos segue elevado principalmente na divisa com Minas Gerais.



TEMPO E PRECIPITAÇÃO

Regional	Precipitação (mm)			Dias cons. Sem chuva	UR (%)	Previsão do Tempo e Temperatura Mín./Máx. (°C)									
	Acum. 3 dias	Acum. mensal	Média			24/02	25/02	26/02	27/02	28/02					
RMSP	0	81.4	217.4	16	62	PC	19/29	PC	20/26	PC	20/27	PC	21/31	PC	21/32
Registro	0	109.9	225.9	9	58	PC	23/35	PC	24/33	PC	23/31	PC	23/31	NB	22/31
Santos	2.7	68.5	220.1	0	56	PN	23/33	PC	24/34	PC	24/34	PC	24/33	PC	20/30
SJCampos	0	56.3	239.2	3	52	PN	20/30	PC	20/30	PC	20/29	PC	20/30	PC	20/30
Sorocaba	0	108.6	197.5	7	56	PC	19/30	PC	20/29	PC	19/27	PC	19/30	PC	18/29
Campinas	0	59.6	226.1	16	53	PC	21/32	PC	21/31	PC	21/30	PC	21/29	CH	22/28
Rib. Preto	0	101.9	211.8	4	55	PC	21/33	PC	21/34	PC	21/33	PC	21/31	PC	21/31
Bauru	0	107	205.8	5	59	PC	21/33	PC	22/32	PC	22/32	PC	22/29	PC	21/31
SJRP	0	99.1	207.7	3	57	PC	23/30	PC	23/31	PC	23/31	CH	24/30	CH	24/29
Araçatuba	0	102.9	186.4	3	55	PC	23/36	PC	23/36	PC	23/35	CH	23/32	CH	23/31
P.Prudente	0	41	192.8	7	50	PC	24/34	PC	24/34	PC	25/33	PC	24/31	PC	24/30
Marília	0	205.6	204.1	3	58	PC	21/34	PC	21/34	PC	21/33	PC	21/31	PC	21/31
Araraquara	0	116.2	204.5	4	56	PC	25/31	PC	26/31	PC	26/31	PC	27/29	PC	26/30
Barretos	0	92.6	227.4	5	56	PC	19/29	PC	19/31	PC	19/30	PC	19/32	PC	18/32
Franca	0	156.6	227.7	14	55	PC	20/29	PC	20/30	PI	21/29	PC	21/28	PC	21/27
Itapeva	0	53.2	146	5	62	PC	19/29	PC	20/26	PC	20/27	PC	21/31	PC	21/32

PREVISÃO DE CHUVA PARA AS PRÓX. 72 HS



Obs.: Para divulgar, publicar na Íntegra ou citar a fonte.
Casa Militar - Gabinete do Governador do Estado de São Paulo
Coordenadoria Estadual da Defesa Civil
NGE - Núcleo de Gerenciamento de Emergências - 24h
(11)2193-8888
meteorologia@sp.gov.br
www.defesacivil.sp.gov.br

TABUA DE MARÉS - HORÁRIO DAS CHEIAS E AGITAÇÃO MARÍTIMA

	24/02		25/02		26/02	
	Maré	Agit.	Maré	Agit.	Maré	Agit.
Lit. Sul	*	Fraco	*	Fraco	*	Fraco
Baix. Sant.	19h26min 14h00min	Fraco	20h09min 01h54min	Fraco	20h53min 02h26min	Fraco
Lit. Norte	19h17min 13h00min	Fraco	20h00min 13h39min	Fraco	20h43min 02h02min	Fraco

* O DHN não fornece marés para o Litoral Sul.

Legenda:

PN - Parcialmente Nublado; CC - Céu Claro; NB - Nublado; CH - Chuva; CV - Chuvisco; EN - Encoberto; PC - Pancada de Chuva; PI - Pancada Isolada; NC - Nublado com Chuva; GE - Geada; AC - Acumulado do mês até o presente; Média - Média climatológica do mês.

MICHELLE HARUMI NAKAMINE
Meteorologista

DARIO DA ROCHA
1º Sgt PM Chefe da Equipe "B"

EDUARDO CESAR FERNANDES
FILHO
Cap PM Dir NGE