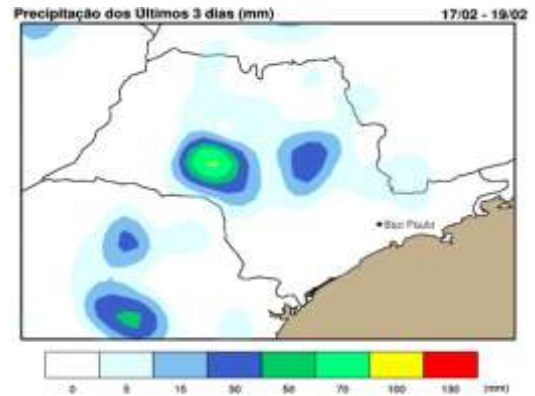
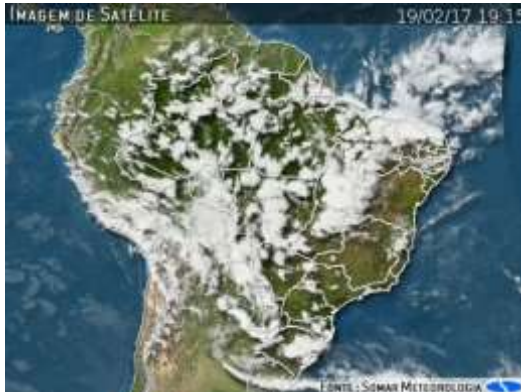




Elaborado: 19/02/2017 às 18h35

IMAGEM DE SATÉLITE E ACUMULADO DE CHUVA DAS ÚLTIMAS 72 HORAS



INFORMAÇÕES E AVISOS METEOROLÓGICOS

As imagens de satélite mostram a nebulosidade dispersas no norte do Estado, causando pancadas de curta duração na região.

PREVISÃO PARA 5 DIAS

Segunda (20/02): A estabilidade persiste na segunda-feira, mantendo as chuvas longes do Estado. Ao longo do dia não são observadas chuvas e as temperaturas ficam elevadas.

Terça (21/02): Na terça-feira novamente as temperaturas ficam elevadas ao longo do Estado. Atenção no interior paulista, pois a umidade relativa do ar pode ficar baixa. No final do dia ocorrem pancadas isoladas em parte da faixa leste.

Quarta (22/02): No oeste paulista não são previstas chuvas. Nas demais áreas as temperaturas voltam a ficar elevadas e ocorrem pancadas isoladas de chuva. Atenção, devido ao calor, as chuvas possuem pontos de intensidade forte.

Quinta (23/02): As condições do tempo pouco mudam. O Sol aparece ao longo do dia, as temperaturas ficam elevadas e ocorrem pancadas de chuva na faixa leste e divisa com o Paraná, que possuem curta duração.

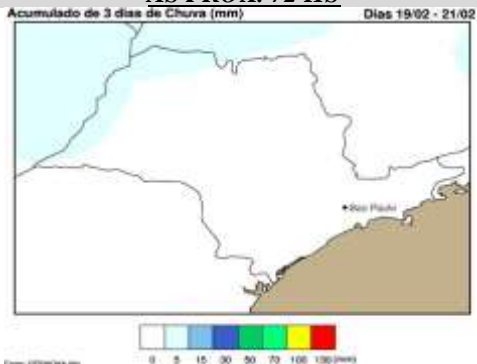
Sexta (24/02): Novas instabilidades aproximam-se do Estado, favorecendo ainda mais as temperaturas. No final do dia ocorrem pancadas de chuva no centro-sul, e faixa leste. Atenção, pois as chuvas possuem pontos de intensidade forte e podem vir acompanhadas de rajadas de ventos e descargas elétricas.



TEMPO E PRECIPITAÇÃO

Regional	Precipitação (mm)			Dias cons. Sem chuva	UR (%)	Previsão do Tempo e Temperatura Mín./Máx. (°C)									
	Acum. 3 dias	Acum. mensal	Média			20/02	21/02	22/02	23/02	24/02					
RMSP	0	81.4	217.4	12	53	PN	23/34	PI	22/34	PC	18/31	PC	21/31	PC	21/31
Registro	0	109.9	225.9	5	65	PN	21/34	PN	21/33	PC	22/32	NC	21/33	PC	22/34
Santos	0	65.8	220.1	10	62	PN	24/31	PI	24/30	PC	24/32	PC	23/30	PC	24/31
SJCampos	6	55.2	239.2	1	58	PN	20/35	PI	20/34	PC	19/34	PN	19/34	PC	19/35
Sorocaba	0	108.6	197.5	3	57	PN	17/33	PN	17/32	PI	18/30	NC	17/31	PC	17/31
Campinas	0	59.6	226.1	12	52	PN	22/34	PI	23/35	PI	19/33	NC	21/32	PN	21/32
Rib. Preto	2.4	101.9	211.8	0	51	PN	22/32	PN	23/32	PN	20/31	PC	22/30	PN	21/30
Bauru	16	107	205.8	1	49	PN	21/32	PN	21/31	PN	20/31	PN	20/30	PN	20/30
SJRP	6.4	98.1	207.7	1	49	PN	21/31	PN	21/31	PN	21/31	PN	21/30	PN	21/30
Araçatuba	5.1	101.2	186.4	1	50	PN	22/36	PN	21/35	PN	21/35	PN	21/34	PN	20/34
P.Prudente	0	41	192.8	3	48	PN	23/34	PN	23/33	PN	23/34	PN	22/32	PN	22/33
Marília	122.8	204.6	204.1	1	49	PN	21/34	PN	21/34	PN	21/33	PN	21/32	PN	20/33
Araraquara	28.4	116.2	204.5	0	49	PN	19/32	PN	19/31	PN	19/30	PN	19/29	PN	19/29
Barretos	1.8	92.6	227.4	1	49	PN	19/33	PI	19/33	PN	19/33	PN	19/32	PN	19/32
Franca	0	156.6	227.7	10	49	PN	19/30	PI	20/30	PN	16/29	NC	19/29	PC	19/29
Itapeva	5.6	53.2	146	1	53	PN	23/34	PN	22/34	PI	18/31	PC	21/31	PC	21/31

PREVISÃO DE CHUVA PARA AS PRÓX. 72 HS



Obs.: Para divulgar, publicar na Íntegra ou citar a fonte.
Casa Militar - Gabinete do Governador do Estado de São Paulo
Coordenadoria Estadual da Defesa Civil
NGE - Núcleo de Gerenciamento de Emergências - 24h
(11)2193-8888
meteorologia@sp.gov.br
www.defesacivil.sp.gov.br

TABUA DE MARÉS - HORÁRIO DAS CHEIAS E AGITAÇÃO MARÍTIMA

	20/02		21/02		22/02	
	Maré	Agit.	Maré	Agit.	Maré	Agit.
Lit. Sul	*	Fraco	*	Fraco	*	Fraco
Baix. Sant.	15h56min 22h08min	Fraco	17h09min 23h45min	Fraco	18h02min 12h56min	Fraco
Lit. Norte	15h19min 21h26min	Fraco	16h26min 23h08min	Fraco	17h32min 11h41min	Fraco

* O DHN não fornece marés para o Litoral Sul.

Legenda:

PN - Parcialmente Nublado; CC - Céu Claro; NB - Nublado; CH - Chuva; CV - Chuvisco; EN - Encoberto; PC - Pancada de Chuva; PI - Pancada Isolada; NC - Nublado com Chuva; GE - Geada; AC - Acumulado do mês até o presente; Média - Média climatológica do mês.

MICHELLE HARUMI NAKAMINE
Meteorologista

DARIO DA ROCHA
1º Sgt PM Chefe da Equipe "D"

EDUARDO CESAR FERNANDES
FILHO
Cap PM Dir NGE