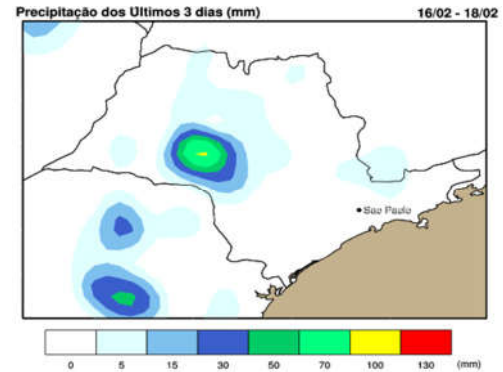




Elaborado: 18/02/2017 às 18h18

IMAGEM DE SATÉLITE E ACUMULADO DE CHUVA DAS ÚLTIMAS 72 HORAS



INFORMAÇÕES E AVISOS METEOROLÓGICOS

As condições pouco se alteram e os próximos dias ainda seguem com predomínio do Sol, temperaturas fortemente elevadas e pancadas rápidas de chuva em pontos isolados do estado, mas que podem resultar em chuva intensa e descargas elétricas.

PREVISÃO PARA 5 DIAS

Domingo (19/02): O domingo segue com Sol, temperaturas elevadas e chuvas rápidas e localizadas entre o final da tarde e o início da noite. O forte calor favorece a formação de chuvas fortes de forma isolada.

Segunda (20/02): As condições pouco se alteram e a segunda-feira novamente será de Sol, poucas nuvens e temperaturas elevadas. Entre o final da tarde e o início da noite há ligeira possibilidade de chuvas, mas na forma de pancadas rápidas e isoladas apenas.

Terça (21/02): O Sol predomina ao longo do dia apesar da maior variação de nuvens e as temperaturas seguem elevadas. Há ligeira possibilidade de chuvas rápidas em pontos isolados do estado, mas na maioria dos municípios não chove.

Quarta (22/02): A quarta-feira será de variação de nuvens e predomínio do Sol, resultando em mais uma tarde de calor, mas entre a tarde e a noite voltam a ser observadas pancadas de chuva dispersas pelas regionais paulista, com potencial para formação de chuvas fortes localizadamente.

Quinta (23/02): A quinta-feira novamente segue com variação de nuvens, Sol, temperaturas elevadas e pancadas de chuva entre a tarde e noite em todo o estado. Podem núcleos de chuva mais intensos localizadamente em todas as regiões de São Paulo, em especial na faixa leste do estado.

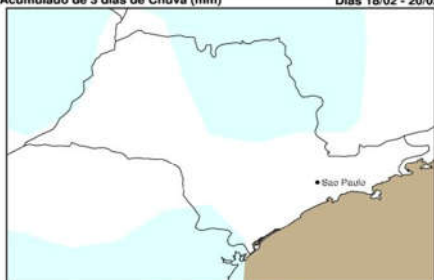


TEMPO E PRECIPITAÇÃO

Regional	Precipitação (mm)			Dias cons. Sem chuva	UR (%)	Previsão do Tempo e Temperatura Mín./Máx. (°C)									
	Acum. 3 dias	Acum. mensal	Média			19/02	20/02	21/02	22/02	23/02					
RMSP	0	81.4	217.4	11	54	PI	20/33	PI	23/34	PN	22/34	PI	21/32	PC	21/31
Registro	0	109.9	225.9	4	64	PI	21/34	PI	21/34	PN	21/33	PI	22/32	PC	21/33
Santos	0	65.8	220.1	9	62	PI	24/31	PI	24/31	PN	24/30	PI	24/29	PC	23/30
SJCampos	1.1	50.3	239.2	0	59	PN	20/35	PI	20/35	PN	20/34	PI	19/33	PC	19/34
Sorocaba	1.6	108.6	197.5	2	59	PI	17/34	PI	17/33	PN	17/32	PI	17/31	PC	17/31
Campinas	0	59.6	226.1	11	51	PI	22/34	PI	22/34	PN	23/35	PI	22/34	PC	21/32
Rib. Preto	1.3	100.8	211.8	0	50	PI	22/32	PI	22/32	PN	23/32	PI	22/30	PC	22/30
Bauru	16	107	205.8	0	52	PI	21/32	PI	21/32	PN	21/31	PI	20/30	PC	20/30
SJRP	4.4	96.1	207.7	0	51	PI	21/31	PI	21/31	PN	21/31	PI	21/30	PC	21/30
Araçatuba	1.9	98	186.4	0	54	PI	22/36	PI	22/36	PN	21/35	PI	21/34	PC	21/34
P.Prudente	11.8	41	192.8	2	51	PI	23/34	PI	23/34	PN	23/33	PI	23/32	PC	22/32
Marília	122.8	204.6	204.1	0	54	PI	21/34	PI	21/34	PN	21/34	PI	21/32	PC	21/32
Araraquara	4.8	92.6	204.5	0	48	PI	19/32	PI	19/32	PN	19/31	PI	19/30	PC	19/29
Barretos	3	93.8	227.4	0	50	PI	19/33	PI	19/33	PN	19/33	PI	19/32	PC	19/32
Franca	0	156.6	227.7	9	54	PI	19/30	PI	19/30	PN	20/30	PI	19/29	PC	19/29
Itapeva	5.6	53.2	146	0	54	PI	23/34	PI	23/34	PN	22/34	PI	21/32	PC	21/31

PREVISÃO DE CHUVA PARA AS PRÓX. 72 HS

Acumulado de 3 dias de Chuva (mm) Dias 18/02 - 20/02



Fonte: DTB/INCA/SP/09

Obs.: Para divulgar, publicar na Íntegra ou citar a fonte.
Casa Militar - Gabinete do Governador do Estado de São Paulo
Coordenadoria Estadual da Defesa Civil
NGE - Núcleo de Gerenciamento de Emergências - 24h (11)2193-8888
meteorologia@sp.gov.br
www.defesacivil.sp.gov.br

TABUA DE MARÉS - HORÁRIO DAS CHEIAS E AGITAÇÃO MARÍTIMA

	19/02		20/02		21/02	
	Maré	Agit.	Maré	Agit.	Maré	Agit.
Lit. Sul	*	Fraco	*	Fraco	*	Fraco
Baix. Sant.	06h11min 22h08min	Fraco	12h21min 23h45min	Fraco	12h56min	Fraco
Lit. Norte	05h53min 21h26min	Fraco	11h00min 23h08min	Fraco	11h41min	Fraco

* O DHN não fornece marés para o Litoral Sul.

Legenda:

PN - Parcialmente Nublado; CC - Céu Claro; NB - Nublado; CH - Chuva; CV - Chuvisco; EN - Encoberto; PC - Pancada de Chuva; PI - Pancada Isolada; NC - Nublado com Chuva; GE - Geadas; AC - Acumulado do mês até o presente; Média - Média climatológica do mês.

MARINA VICENTE VIEIRA Meteorologista	ALEXSANDRO GRACIANO 3º Sgt PM Chefe da Equipe "A"	EDUARDO CESAR FERNANDES FILHO Cap PM Dir NGE
--	---	--