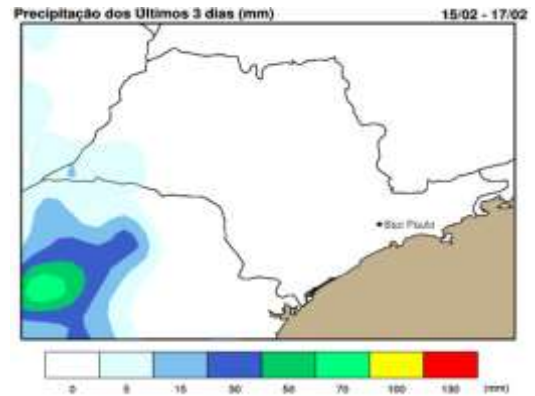
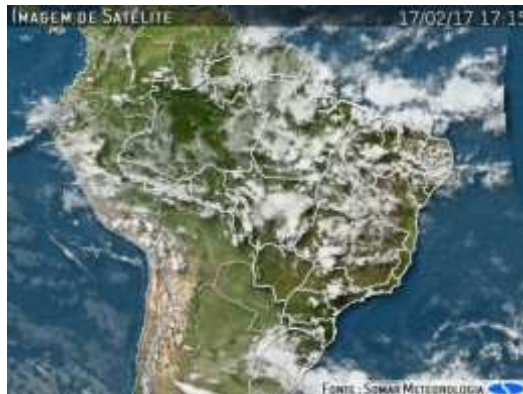




Elaborado: 17/02/2017 às 17h26

## IMAGEM DE SATÉLITE E ACUMULADO DE CHUVA DAS ÚLTIMAS 72 HORAS



### INFORMAÇÕES E AVISOS METEOROLÓGICOS

As imagens de satélite mostram a nebulosidade aumentando no centro e centro-norte do Estado, causando pancadas de chuva com pontos de intensidade forte de curta duração.

### PREVISÃO PARA 5 DIAS

**Sábado (18/02):** No final do dia ocorrem pancadas de chuva que são de forma isolada e dispersas na parte leste do Estado. As chuvas possuem curta duração e podem vir acompanhadas de descargas elétricas.

**Terça (21/02):** O dia segue com o Sol aparecendo entre poucas nuvens, favorecendo a elevação das temperaturas logo nas primeiras horas do dia. No interior paulista não são previstas chuvas e as temperaturas ficam elevadas. Na faixa leste do Estado e centro-sul ocorrem pancadas isoladas de chuva de curta duração.

**Domingo (19/02):** O tempo segue aberto, favorecendo a elevação rápida das temperaturas. Durante o dia não são previstas chuvas.

**Quarta (22/02):** As condições do tempo pouco mudam no Estado. O Sol aparece entre nuvens, as temperaturas seguem elevadas e ocorrem pancadas de chuva nas regionais próximas ao litoral no final do dia.

**Segunda (20/02):** O tempo segue estável e seco na segunda-feira. Ao longo do dia as temperaturas ficam elevadas e não há previsão de chuvas. Durante a tarde a umidade relativa do ar pode ficar baixa.



## TEMPO E PRECIPITAÇÃO

Regional	Precipitação (mm)			Dias cons. Sem chuva	UR (%)	Previsão do Tempo e Temperatura Mín./Máx. (°C)									
	Acum. 3 dias	Acum. mensal	Média			18/02	19/02	20/02	21/02	22/02					
<b>RMSP</b>	0	81.4	217.4	10	56	PI	20/32	PN	21/31	PN	23/32	PI	22/32	PI	21/31
<b>Registro</b>	0	109.9	225.9	3	59	PI	20/35	PN	20/34	PN	21/35	PI	21/33	PI	21/33
<b>Santos</b>	0	65.8	220.1	8	64	PN	22/30	PN	22/31	PN	22/30	PI	22/30	PI	21/29
<b>SJCampos</b>	0	49.2	239.2	6	62	PI	21/32	PN	22/32	PN	22/32	PI	22/31	PI	21/30
<b>Sorocaba</b>	1.6	108.6	197.5	1	57	PI	20/32	PN	21/31	PN	20/32	PI	21/31	PI	20/31
<b>Campinas</b>	0	59.6	226.1	10	54	PI	21/33	PN	21/33	PN	21/33	PC	22/34	PI	21/34
<b>Rib. Preto</b>	0	99.5	211.8	10	64	PC	21/33	PN	21/34	PN	22/34	PN	22/34	PN	21/33
<b>Bauru</b>	0	91	205.8	11	52	PI	22/34	PN	22/34	PN	22/34	PN	22/33	PN	21/32
<b>SJRP</b>	1.3	93	207.7	0	50	PI	21/33	PN	22/33	CC	23/32	PI	22/32	PN	22/31
<b>Araçatuba</b>	0	96.1	186.4	3	46	PN	21/36	PN	22/36	CC	23/36	PN	22/36	PN	22/35
<b>P.Prudente</b>	11.8	41	192.8	1	45	PN	21/33	PN	21/34	CC	22/34	PN	22/34	PN	22/33
<b>Marília</b>	1.3	81.8	204.1	2	50	PI	20/34	PN	21/34	CC	22/34	PN	21/33	PN	21/33
<b>Araraquara</b>	0	87.8	204.5	5	59	PI	21/33	PN	21/33	CC	21/33	PN	22/33	PN	21/32
<b>Barretos</b>	0	90.8	227.4	5	57	PC	19/35	PN	20/36	CC	21/35	PN	21/35	PN	20/34
<b>Franca</b>	0	156.6	227.7	8	64	PC	20/30	PN	20/30	PN	20/30	PN	20/30	PN	19/29
<b>Itapeva</b>	0	47.6	146	4	56	PI	20/32	PN	21/31	PN	23/32	PI	22/32	PI	21/31

### PREVISÃO DE CHUVA PARA AS PRÓX. 72 HS



Obs.: Para divulgar, publicar na Íntegra ou citar a fonte.  
Casa Militar - Gabinete do Governador do Estado de São Paulo  
Coordenadoria Estadual da Defesa Civil  
NGE - Núcleo de Gerenciamento de Emergências - 24h  
(11)2193-8888  
[meteorologia@sp.gov.br](mailto:meteorologia@sp.gov.br)  
[www.defesacivil.sp.gov.br](http://www.defesacivil.sp.gov.br)

### TABUA DE MARÉS - HORÁRIO DAS CHEIAS E AGITAÇÃO MARÍTIMA

	18/02		19/02		20/02	
	Maré	Agit.	Maré	Agit.	Maré	Agit.
<b>Lit. Sul</b>	*	Fraco	*	Fraco	*	Fraco
<b>Baix. Sant.</b>	00h56min 19h28min	Fraco	06h11min 22h08min	Fraco	12h21min 23h45min	Fraco
<b>Lit. Norte</b>	05h17min 19h04min	Fraco	05h53min 21h26min	Fraco	11h00min 23h08min	Fraco

\* O DHN não fornece marés para o Litoral Sul.

#### Legenda:

PN - Parcialmente Nublado; CC - Céu Claro; NB - Nublado; CH - Chuva; CV - Chuvisco; EN - Encoberto; PC - Pancada de Chuva; PI - Pancada Isolada; NC - Nublado com Chuva; GE - Geada; AC - Acumulado do mês até o presente; Média - Média climatológica do mês.

MICHELLE HARUMI NAKAMINE  
Meteorologista

VALDEQUE JOSÉ MELO  
1º Sgt PM Chefe da Equipe "B"

EDUARDO CESAR FERNANDES  
FILHO  
Cap PM Dir NGE