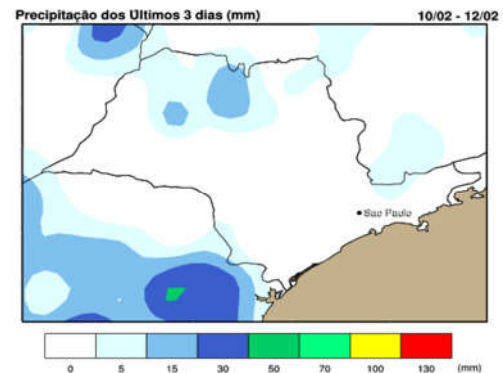




Elaborado: 12/02/2017 às 17h09

## IMAGEM DE SATÉLITE E ACUMULADO DE CHUVA DAS ÚLTIMAS 72 HORAS



### INFORMAÇÕES E AVISOS METEOROLÓGICOS

A imagem de satélite mostra uma frente fria no sul do País, que ajuda a organizar o canal de umidade e aumenta a instabilidade sobre o Estado. Neste momento, ocorrem pancadas isoladas na faixa leste, oeste e noroeste, mas principalmente no sul paulista, com descargas elétricas e rajadas de vento.

### PREVISÃO PARA 5 DIAS

**Segunda (13/02):** A frente fria avança e ajuda a organizar as instabilidades com o canal de umidade e causa pancadas de chuva de tarde ao longo da divisa com o Paraná, centro-oeste do Estado e faixa leste, se propagando para o leste de noite.

**Terça (14/02):** A frente fria se afasta para o oceano, mas ainda deixa o tempo instável ao longo da divisa com o Paraná, onde pode chover a qualquer hora do dia. De tarde, chove também na faixa leste, com possibilidade de pontos de chuva forte, rajadas de vento e descargas elétricas.

**Quarta (15/02):** O sistema ainda ajuda a organizar o canal de umidade e causa chuvas ao longo do dia na divisa com o Paraná e sul, se espalhando de tarde para o centro e leste do Estado.

**Quinta (16/02):** O sol predomina ao longo do dia e de tarde retorna o padrão de pancadas típicas de verão. Chove entre a tarde e a noite na faixa leste e de forma mais dispersa no interior.

**Sexta (17/02):** As condições não mudam muito, sol e calor durante o dia, com pancadas de chuva rápidas e localizadas entre a tarde e a noite na faixa leste e com pancadas isoladas nas demais regiões.

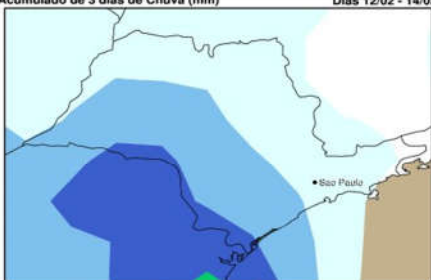


### TEMPO E PRECIPITAÇÃO

Regional	Precipitação (mm)			Dias cons. Sem chuva	UR (%)	Previsão do Tempo e Temperatura Mín./Máx. (°C)									
	Acum. 3 dias	Acum. mensal	Média			13/02	14/02	15/02	16/02	17/02					
<b>RMSP</b>	0	79.4	217.4	5	51	PC	19/28	PC	18/29	PN	18/30	PN	18/30	PN	19/31
<b>Registro</b>	0	91.4	225.9	3	48	PC	21/32	PC	22/33	PC	21/33	PN	21/33	PI	22/33
<b>Santos</b>	0	65.8	220.1	3	45	PC	24/32	PC	23/33	PC	23/33	CC	23/33	PI	23/33
<b>SJCampos</b>	5.9	49.4	239.2	1	28	PC	19/29	PN	19/28	PC	19/29	PN	19/29	PN	19/29
<b>Sorocaba</b>	0	107	197.5	5	41	PC	18/29	PC	17/29	PC	17/30	PN	17/30	PC	18/31
<b>Campinas</b>	0	59.6	226.1	5	38	PC	18/29	PN	17/28	PN	17/29	CC	17/31	PC	19/31
<b>Rib. Preto</b>	0	99.5	211.8	5	43	PC	20/29	PN	19/29	PN	18/30	CC	19/31	PC	19/33
<b>Bauru</b>	0	91	205.8	6	44	PC	20/29	PC	19/30	PN	19/30	PN	19/31	PN	20/31
<b>SJRP</b>	24	60.5	207.7	0	44	PC	21/30	PC	20/30	PN	19/30	CC	20/31	PN	20/33
<b>Araçatuba</b>	19.1	57.3	186.4	0	43	PC	22/31	PC	21/31	PN	21/31	CC	21/32	PN	21/33
<b>P.Prudente</b>	0	1.4	192.8	11	39	PC	23/32	PC	22/31	PN	22/32	PN	21/33	PN	22/34
<b>Marília</b>	0	22	204.1	9	44	PC	22/31	PC	21/31	PN	20/32	PN	21/32	PN	21/33
<b>Araraquara</b>	2.4	89.8	204.5	0	44	PC	20/29	PC	19/29	PN	19/29	PN	19/30	PN	19/32
<b>Barretos</b>	2.2	90.8	227.4	0	44	PC	20/28	PC	19/29	PN	18/29	CC	19/30	PC	18/32
<b>Franca</b>	0	161	227.7	3	32	PC	17/26	PN	16/27	PN	16/29	CC	16/30	PC	16/29
<b>Itapeva</b>	3.7	31.5	146	0	51	PC	19/28	PC	18/29	PN	18/30	PN	18/30	PN	19/31

### PREVISÃO DE CHUVA PARA AS PRÓX. 72 HS

Acumulado de 3 dias de Chuva (mm) Dias 12/02 - 14/02



Obs.: Para divulgar, publicar na Íntegra ou citar a fonte.  
Casa Militar - Gabinete do Governador do Estado de São Paulo  
Coordenadoria Estadual da Defesa Civil  
NGE - Núcleo de Gerenciamento de Emergências - 24h  
(11)2193-8888  
[meteorologia@sp.gov.br](mailto:meteorologia@sp.gov.br)  
[www.defesacivil.sp.gov.br](http://www.defesacivil.sp.gov.br)

### TABUA DE MARÉS - HORÁRIO DAS CHEIAS E AGITAÇÃO MARÍTIMA

	13/02		14/02		15/02	
	Maré	Agit.	Maré	Agit.	Maré	Agit.
<b>Lit. Sul</b>	*	Fraco	*	Fraco	*	Fraco
<b>Baix. Sant.</b>	04h06 15h38	Fraco	04h24 16h08	Fraco	04h51 16h45	Fraco
<b>Lit. Norte</b>	03h21 15h08	Fraco	03h43 15h47	Fraco	04h06 16h23	Fraco

\* O DHN não fornece marés para o Litoral Sul.

#### Legenda:

PN - Parcialmente Nublado; CC - Céu Claro; NB - Nublado; CH - Chuva; CV - Chuvisco; EN - Encoberto; PC - Pancada de Chuva; PI - Pancada Isolada; NC - Nublado com Chuva; GE - Geada; AC - Acumulado do mês até o presente; Média - Média climatológica do mês.

<b>ADRIANA IWASHITA</b> Meteorologista	<b>MARCIO LOURENÇO GONÇALVES</b> Subten PM Chefe da Equipe "C"	<b>EDUARDO CESAR FERNANDES FILHO</b> Cap PM Dir NGE
---	---	--