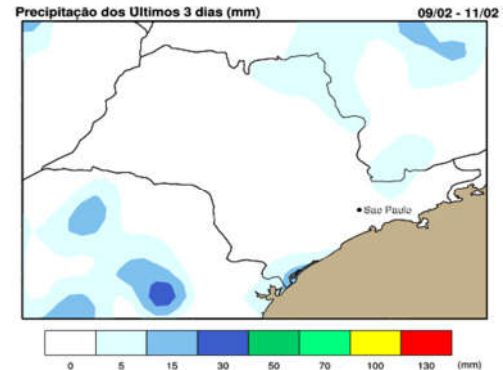




Elaborado: 11/02/2017 às 17h24

IMAGEM DE SATÉLITE E ACUMULADO DE CHUVA DAS ÚLTIMAS 72 HORAS



INFORMAÇÕES E AVISOS METEOROLÓGICOS

A imagem de satélite mostra uma frente fria se formando no sul do País, que deve avançar e influenciar o tempo nos próximos dias. Neste momento, ocorrem pancadas isoladas na faixa leste, principalmente no sul do Estado, com descargas elétricas.

PREVISÃO PARA 5 DIAS

Domingo (12/02): A aproximação de uma nova frente fria vinda do sul do País aumenta a nebulosidade e a instabilidade sobre o Estado. De tarde volta a chover na forma de pancadas dispersas pelo interior e que se deslocam para a faixa leste. As chuvas podem conter núcleos mais intensos de curta duração, descargas elétricas e rajadas de vento.

Segunda (13/02): A frente fria avança e ajuda a organizar as instabilidades com o canal de umidade e causa pancadas de chuva de tarde ao longo da divisa com o Paraná, centro-oeste do Estado e faixa leste, se propagando para o leste de noite.

Terça (14/02): A frente fria se afasta para o oceano, mas ainda deixa o tempo instável ao longo da divisa com o Paraná, onde pode chover a qualquer hora do dia. De tarde, chove também na faixa leste, com possibilidade de pontos de chuva forte, rajadas de vento e descargas elétricas.

Quarta (15/02): O sistema ainda ajuda a organizar o canal de umidade e causa chuvas ao longo do dia na divisa com o Paraná e sul, se espalhando de tarde para o centro e leste do Estado.

Quinta (16/02): O sol predomina ao longo do dia e de tarde retorna o padrão de pancadas típicas de verão. Chove entre a tarde e a noite na faixa leste e de forma mais dispersa no interior.

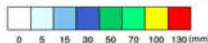
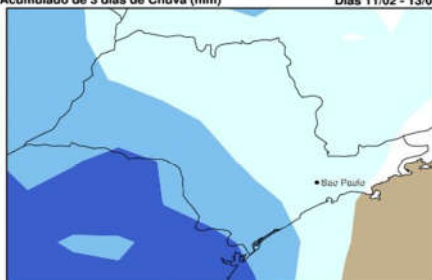


TEMPO E PRECIPITAÇÃO

Regional	Precipitação (mm)			Dias cons. Sem chuva	UR (%)	Previsão do Tempo e Temperatura Mín./Máx. (°C)									
	Acum. 3 dias	Acum. mensal	Média			12/02	13/02	14/02	15/02	16/02					
RMS	0	79.4	217.4	4	62	PC	18/30	PC	19/29	PC	18/29	PN	18/29	PN	18/30
Registro	3.3	91.4	225.9	2	71	PC	22/33	PC	22/34	PC	23/34	PI	23/34	PN	22/34
Santos	1.4	65.8	220.1	2	62	PI	24/33	PC	24/33	PC	24/34	PN	24/33	PN	24/34
SJCampos	1.2	44.7	239.2	0	62	PC	20/30	PC	19/30	PC	20/30	CC	19/29	PC	20/30
Sorocaba	0	107	197.5	4	64	PC	19/30	PC	18/30	PC	18/30	PC	18/30	PN	18/31
Campinas	0	59.6	226.1	4	59	PC	18/28	PC	18/28	PN	17/28	PC	17/27	PN	17/30
Rib. Preto	0	99.5	211.8	4	64	PC	20/30	PC	19/30	PC	18/30	PN	18/30	PN	19/31
Bauru	0	91	205.8	5	59	PC	20/30	PC	20/29	PC	19/30	PN	19/29	PN	19/30
SJRP	0	36.5	207.7	4	60	PC	21/31	PC	21/30	PC	20/30	PN	19/30	PN	20/31
Araçatuba	0	38.2	186.4	4	56	PC	22/32	PC	22/31	PC	21/32	PN	21/31	NB	21/32
P.Prudente	0	1.4	192.8	10	53	PC	22/33	PC	23/32	PC	23/32	PN	22/32	NB	21/32
Marília	0	22	204.1	8	58	PC	21/33	PC	22/31	PC	21/32	PN	21/31	PN	21/32
Araraquara	0	87.4	204.5	4	61	PC	20/30	PC	20/29	PC	19/29	PN	18/29	PN	19/30
Barretos	11.6	88.6	227.4	2	62	PC	20/30	PC	20/29	PC	19/29	PN	18/29	PN	19/30
Franca	8	161	227.7	2	65	PC	16/29	PC	16/29	PC	15/28	PN	15/29	PN	15/29
Itapeva	0	27.8	146	4	62	PC	18/30	PC	19/29	PC	18/29	PN	18/29	PN	18/30

PREVISÃO DE CHUVA PARA AS PRÓX. 72 HS

Acumulado de 3 dias de Chuva (mm) Dias 11/02 - 13/02



Obs.: Para divulgar, publicar na Íntegra ou citar a fonte.
Casa Militar - Gabinete do Governador do Estado de São Paulo
Coordenadoria Estadual da Defesa Civil
NGE - Núcleo de Gerenciamento de Emergências - 24h
(11)2193-8888
meteorologia@sp.gov.br
www.defesacivil.sp.gov.br

TABUA DE MARÉS - HORÁRIO DAS CHEIAS E AGITAÇÃO MARÍTIMA

	12/02		13/02		14/02	
	Maré	Agit.	Maré	Agit.	Maré	Agit.
Lit. Sul	*	Fraco	*	Fraco	*	Fraco
Baix. Sant.	03h51 15h06	Fraco	04h06 15h38	Fraco	04h24 16h08	Fraco
Lit. Norte	03h15 14h30	Fraco	03h21 15h08	Fraco	03h43 15h47	Fraco

* O DHN não fornece marés para o Litoral Sul.

Legenda:

PN - Parcialmente Nublado; CC - Céu Claro; NB - Nublado; CH - Chuva; CV - Chuvisco; EN - Encoberto; PC - Pancada de Chuva; PI - Pancada Isolada; NC - Nublado com Chuva; GE - Geada; AC - Acumulado do mês até o presente; Média - Média climatológica do mês.

ADRIANA IWASHITA Meteorologista	DARIO DA ROCHA 1º Sgt PM Chefe da Equipe "B"	EDUARDO CESAR FERNANDES FILHO Cap PM Dir NGE
---	--	--