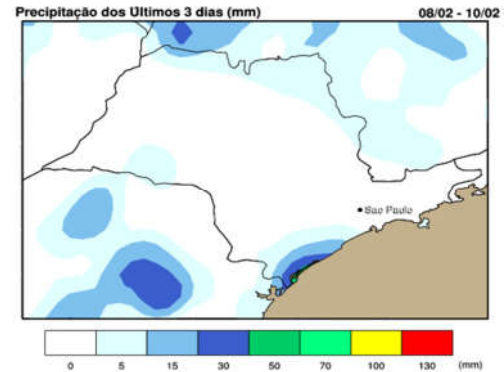




IMAGEM DE SATÉLITE E ACUMULADO DE CHUVA DAS ÚLTIMAS 72 HORAS



INFORMAÇÕES E AVISOS METEOROLÓGICOS

As condições típicas de verão persistem no estado de São Paulo pelos próximos dias, mas os ventos voltam a canalizar umidade e calor da região Amazônica para o Sul do país, gerando instabilidades que darão origem a uma nova frente fria. Esse sistema deve se deslocar da região para o oceano, mas ainda ocorrem pancadas de chuva persiste a possibilidade de chuvas fortes isoladas nas regionais paulistas.

PREVISÃO PARA 5 DIAS

Sábado (11/02): O sábado segue com predomínio do Sol, variação de nuvens, temperaturas elevadas, com pancadas de chuva entre a tarde e a noite na faixa leste e com chuvas rápidas e isoladas no restante do estado. Em todas as regionais podem ocorrer chuvas fortes acompanhadas de descargas elétricas isoladamente.

Domingo (12/02): As condições pouco se alteram e o domingo ainda segue com predomínio do Sol e pancadas de chuva rápidas e localizadas, mas com possibilidade de formação de chuvas fortes em pontos isolados do estado.

Segunda (13/02): Um novo sistema frontal que se forma no sul do país aumenta a nebulosidade sobre São Paulo, mas o Sol ainda aparece entre nuvens e as temperaturas seguem elevadas. Entre a tarde e a noite voltam a ocorrer chuvas passageiras em pontos isolados do estado, com possibilidade de formação de chuvas mais intensas no noroeste e oeste do estado.

Terça (14/02): O sistema frontal começa a se deslocar para o oceano e o dia segue com temperaturas elevadas e pancadas de chuva em São Paulo, mas as instabilidades sobre a faixa leste do estado se intensificam e aumenta a possibilidade de formação de núcleos de chuva mais intensos, acompanhados de ventos e descargas elétricas. Nas demais regiões chove de forma mais isolada.

Quarta (15/02): As condições pouco se alteram e a quarta-feira segue novamente com tempo quente e abafado, com pancadas de chuva rápidas e localizadas entre a tarde e a noite na faixa leste e com pancadas isoladas nas demais regiões.

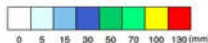


TEMPO E PRECIPITAÇÃO

Regional	Precipitação (mm)			Dias cons. Sem chuva	UR (%)	Previsão do Tempo e Temperatura Mín./Máx. (°C)									
	Acum. 3 dias	Acum. mensal	Média			11/02	12/02	13/02	14/02	15/02					
RMS	0	79.4	217.4	3	59	PC	20/30	PC	18/29	PC	18/29	PN	19/30	PN	19/30
Registro	17.1	91.4	225.9	1	66	PC	21/31	PC	21/32	PC	21/34	PN	23/34	NB	23/34
Santos	2.9	65.8	220.1	1	66	PI	24/32	PI	24/32	PC	24/33	PN	24/33	PN	25/33
SJCampos	0	43.5	239.2	3	69	PC	19/32	PC	19/30	PI	19/30	PN	20/30	PN	20/30
Sorocaba	0	107	197.5	3	66	PC	18/31	PC	18/30	PC	18/31	PN	19/31	NB	19/31
Campinas	0	59.6	226.1	3	61	PC	17/31	PC	17/28	PC	17/28	PN	18/29	PN	18/29
Rib. Preto	0	99.5	211.8	3	60	PC	19/33	PC	19/33	PC	19/34	PN	19/34	PN	19/34
Bauru	0	91	205.8	4	54	PI	19/33	PI	19/30	PC	20/30	PC	20/30	PN	20/30
SJRP	0	36.5	207.7	3	56	PI	20/34	PI	20/30	PC	20/31	PN	21/31	PN	20/31
Araçatuba	0	38.2	186.4	3	53	PI	21/33	PI	21/33	PC	22/33	PC	22/33	NB	22/33
P.Prudente	0	1.4	192.8	9	50	PI	22/34	PI	22/34	PC	23/34	PN	22/34	NB	23/34
Marília	0	22	204.1	7	55	PI	21/33	PI	21/32	PC	21/32	PC	21/32	PN	22/33
Araraquara	0	87.4	204.5	3	57	PI	19/33	PI	19/29	PC	19/30	PN	19/30	PN	19/30
Barretos	11.6	88.6	227.4	1	60	PI	19/34	PI	19/29	PC	19/30	PN	19/30	PN	19/30
Franca	8	161	227.7	1	62	PC	19/29	PC	16/28	PC	16/29	PN	15/29	PN	15/29
Itapeva	0	27.8	146	3	59	PI	18/29	PI	18/29	PC	18/29	PN	19/30	PN	19/30

PREVISÃO DE CHUVA PARA AS PRÓX. 72 HS

Acumulado de 3 dias de Chuva (mm) Dias 10/02 - 12/02



Obs.: Para divulgar, publicar na Íntegra ou citar a fonte.
Casa Militar - Gabinete do Governador do Estado de São Paulo
Coordenadoria Estadual da Defesa Civil
NGE - Núcleo de Gerenciamento de Emergências - 24h (11)2193-8888
meteorologia@sp.gov.br
www.defesacivil.sp.gov.br

TABUA DE MARÉS - HORÁRIO DAS CHEIAS E AGITAÇÃO MARÍTIMA

	11/02		12/02		13/02	
	Maré	Agit.	Maré	Agit.	Maré	Agit.
Lit. Sul	*	Fraco	*	Fraco	*	Fraco
Baix. Sant.	03h38 14h43	Fraco	03h51 15h06	Fraco	04h06 15h38	Fraco
Lit. Norte	03h15 13h38	Fraco	03h15 14h30	Fraco	03h21 15h08	Fraco

* O DHN não fornece marés para o Litoral Sul.

Legenda:

PN - Parcialmente Nublado; CC - Céu Claro; NB - Nublado; CH - Chuva; CV - Chuvisco; EN - Encoberto; PC - Pancada de Chuva; PI - Pancada Isolada; NC - Nublado com Chuva; GE - Geada; AC - Acumulado do mês até o presente; Média - Média climatológica do mês.

MARINA VICENTE VIEIRA Meteorologista	VALDEQUE JOSÉ MELO 1º Sgt PM Chefe da Equipe "A"	EDUARDO CESAR FERNANDES FILHO Cap PM Dir NGE
--	--	--