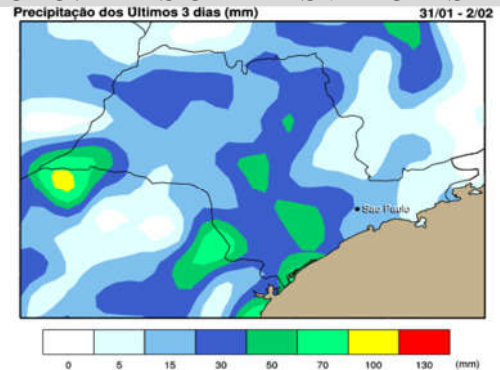
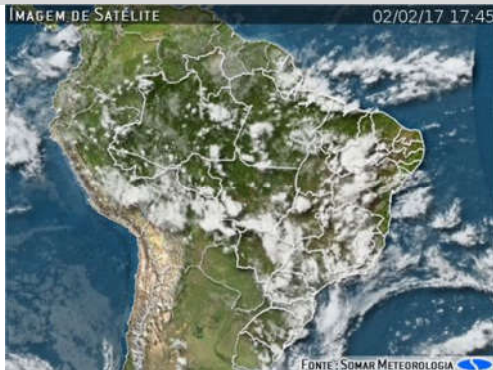




### IMAGEM DE SATÉLITE E ACUMULADO DE CHUVA DAS ÚLTIMAS 72 HORAS



### INFORMAÇÕES E AVISOS METEOROLÓGICOS

As imagens de satélite indicam a nebulosidade aumentando em parte de faixa leste e no oeste paulista, causando pancadas de chuva nessas regiões.

### PREVISÃO PARA 5 DIAS

**Sexta (03/02):** O dia começa com ampla nebulosidade e possibilidade de chuvas fracas em pontos isolados, mas o Sol aparece no decorrer do dia e as temperaturas seguem em gradativa elevação. Nos períodos da tarde e da noite voltam a ser observadas pancadas de chuva típicas de verão dispersas pelo estado, com núcleos de chuva mais intensos localizadamente.

**Sábado (04/02):** As condições pouco se alteram e o sábado novamente segue com predomínio do Sol, temperaturas elevadas e pancadas de chuva nos períodos da tarde e da noite. Em todas as regionais podem ocorrer núcleos de chuva intensos e descargas elétricas, mas com maior potencial para formação de tempestades na faixa leste do estado.

**Domingo (05/02):** O domingo segue com Sol em todo o estado, com alguma variação de nebulosidade no norte e noroeste do estado. Entre a tarde e a noite voltam a ser observadas pancadas de chuva na faixa leste e no noroeste do estado e chuvas rápidas e isoladas nas demais regiões.

**Segunda (06/02):** A semana começa com Sol e poucas nuvens, temperaturas elevadas e pancadas de chuva rápidas e localizadas entre a tarde e noite, com maior potencial para formação de núcleos de chuva mais intensos do oeste ao sul do estado. No período da noite os ventos passam a soprar de sul, causando chuvas fracas no litoral sul do estado e em pontos isolados do restante da faixa litorânea e proximidades da Serra do Mar.

**Terça (07/02):** Os ventos que sopram do oceano causam maior variação de nuvens e amenizam o calor na faixa leste do estado, onde o dia começa com chuvas fracas isoladas e voltam a ser observadas chuvas fracas dispersas e pancadas rápidas de chuva entre a tarde e a noite. No interior paulista o Sol predomina e as temperaturas seguem elevadas, com previsão de pancadas de chuva no norte e noroeste paulista.

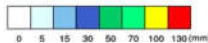
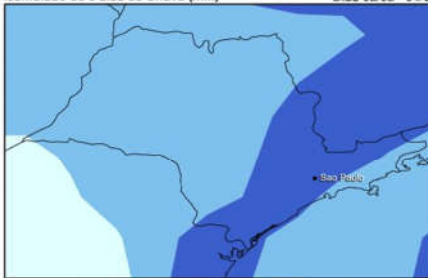


### TEMPO E PRECIPITAÇÃO

| Regional          | Precipitação (mm) |              |       | Dias cons. Sem chuva | UR (%) | Previsão do Tempo e Temperatura Mín./Máx. (°C) |       |       |       |       |       |    |       |    |       |
|-------------------|-------------------|--------------|-------|----------------------|--------|--|-------|-------|-------|-------|-------|----|-------|----|-------|
|                   | Acum. 3 dias      | Acum. mensal | Média |                      |        | 03/02  | 04/02 | 05/02 | 06/02 | 07/02 |       |    |       |    |       |
| <b>RMSP</b>       | 31.6              | 27.4         | 217.4 | 0                    | 71     | PC   | 19/29 | PC    | 19/29 | PC    | 19/30 | PC | 18/29 | PC | 20/30 |
| <b>Registro</b>   | 49.2              | 44.2         | 225.9 | 0                    | 66     | PC   | 19/30 | PC    | 24/32 | PC    | 24/31 | PC | 23/32 | PC | 24/31 |
| <b>Santos</b>     | 17.2              | 17.2         | 220.1 | 0                    | 64     | PC   | 23/30 | PC    | 23/31 | PC    | 24/31 | PC | 24/31 | PC | 23/32 |
| <b>SJCampos</b>   | 17.3              | 10.3         | 239.2 | 0                    | 67     | PC   | 20/29 | PC    | 21/29 | PC    | 21/30 | PC | 21/29 | PC | 21/30 |
| <b>Sorocaba</b>   | 59.4              | 59.4         | 197.5 | 0                    | 67     | PC   | 20/30 | PC    | 20/30 | PC    | 20/30 | PC | 20/30 | PC | 21/30 |
| <b>Campinas</b>   | 35.2              | 31.9         | 226.1 | 0                    | 70     | PC   | 19/29 | PC    | 19/28 | PC    | 19/28 | PC | 19/29 | PC | 20/28 |
| <b>Rib. Preto</b> | 36.4              | 36.4         | 211.8 | 0                    | 71     | PC   | 20/31 | PC    | 20/30 | PC    | 20/29 | PC | 21/29 | PC | 20/30 |
| <b>Bauru</b>      | 59.6              | 59.6         | 205.8 | 0                    | 65     | PC   | 20/30 | PC    | 20/29 | PC    | 19/30 | PC | 20/29 | PC | 21/29 |
| <b>SJRP</b>       | 33.5              | 24.7         | 207.7 | 0                    | 65     | PC   | 20/32 | PC    | 20/31 | PC    | 21/29 | PC | 22/30 | PC | 21/31 |
| <b>Araçatuba</b>  | 36.5              | 25           | 186.4 | 0                    | 62     | PC   | 21/32 | PC    | 21/32 | PC    | 22/31 | PC | 22/31 | PC | 22/32 |
| <b>P.Prudente</b> | 18.8              | 1.4          | 192.8 | 1                    | 53     | PC   | 21/31 | PC    | 21/31 | PC    | 22/31 | PC | 22/29 | PC | 22/30 |
| <b>Marília</b>    | 19.7              | 19.7         | 204.1 | 0                    | 65     | PC   | 21/30 | PC    | 21/31 | PC    | 21/32 | PC | 22/31 | PC | 22/32 |
| <b>Araraquara</b> | 48.2              | 48.2         | 204.5 | 0                    | 70     | PC   | 19/31 | PC    | 19/29 | PC    | 20/29 | PC | 20/28 | PC | 20/29 |
| <b>Barretos</b>   | 10.3              | 4.1          | 227.4 | 0                    | 70     | PC   | 19/32 | PC    | 19/28 | PC    | 20/27 | PC | 20/26 | PC | 19/28 |
| <b>Franca</b>     | 57                | 57           | 227.7 | 0                    | 72     | PC   | 18/28 | PC    | 16/28 | PC    | 17/26 | PC | 16/27 | PC | 17/28 |
| <b>Itapeva</b>    | 27.8              | 13.2         | 146   | 0                    | 71     | PC   | 19/29 | PC    | 19/29 | PC    | 19/30 | PC | 18/29 | PC | 20/30 |

#### PREVISÃO DE CHUVA PARA AS PRÓX. 72 HS

Acumulado de 3 dias de Chuva (mm) Dias 02/02 - 04/02



Obs.: Para divulgar, publicar na Íntegra ou citar a fonte.  
Casa Militar - Gabinete do Governador do Estado de São Paulo  
Coordenadoria Estadual da Defesa Civil  
NGE - Núcleo de Gerenciamento de Emergências - 24h  
(11)2193-8888  
[meteorologia@sp.gov.br](mailto:meteorologia@sp.gov.br)  
[www.defesacivil.sp.gov.br](http://www.defesacivil.sp.gov.br)

#### TABUA DE MARÉS - HORÁRIO DAS CHEIAS E AGITAÇÃO MARÍTIMA

|                    | 03/02          |       | 04/02          |       | 05/02 |       |
|--------------------|----------------|-------|----------------|-------|-------|-------|
|                    | Maré           | Agit. | Maré           | Agit. | Maré  | Agit. |
| <b>Lit. Sul</b>    | *              | Fraco | *              | Fraco | *     | Fraco |
| <b>Baix. Sant.</b> | 06h49<br>22h13 | Fraco | 07h41<br>23h34 | Fraco | 12h23 | Fraco |
| <b>Lit. Norte</b>  | 05h23<br>18h02 | Fraco | 06h04<br>23h15 | Fraco | 11h58 | Fraco |

\* O DHN não fornece marés para o Litoral Sul.

#### Legenda:

PN - Parcialmente Nublado; CC - Céu Claro; NB - Nublado; CH - Chuva; CV - Chuvisco; EN - Encoberto; PC - Pancada de Chuva; PI - Pancada Isolada; NC - Nublado com Chuva; GE - Geada; AC - Acumulado do mês até o presente; Média - Média climatológica do mês.

|  |   |  |
|--|---|--|
| <b>MARINA VICENTE VIEIRA</b><br>Meteorologista | <b>ALEXSANDRO GRACIANO</b><br>3º Sgt PM Chefe da Equipe "A" | <b>EDUARDO CESAR FERNANDES FILHO</b><br>Cap PM Dir NGE |
|--|---|--|