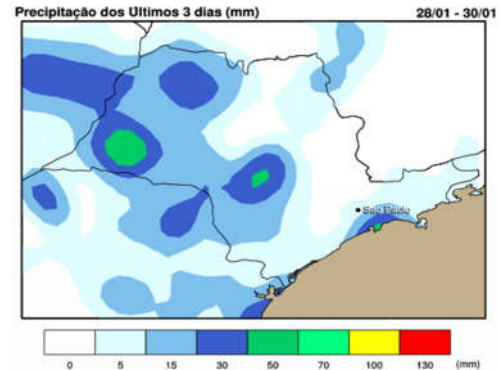
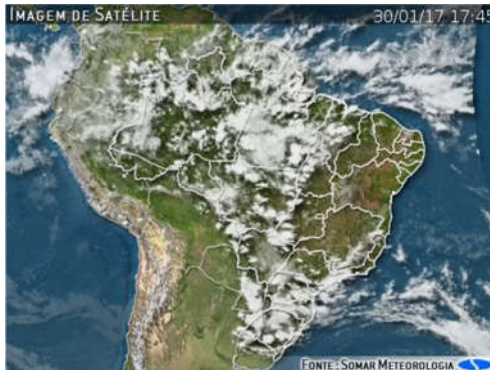




## IMAGEM DE SATÉLITE E ACUMULADO DE CHUVA DAS ÚLTIMAS 72 HORAS



### INFORMAÇÕES E AVISOS METEOROLÓGICOS

Os ventos distribuem calor e umidade da Amazônia para a região Sul do país, causando instabilidades no estado e São Paulo. Pelos próximos dias o calor e a umidade favorecem a formação de pancadas de chuva pelas regionais paulistas, com possibilidade de formação de pontos de chuva intensa e tempestades localizadamente.

### PREVISÃO PARA 5 DIAS

**Terça (31/01):** O dia começa com chuvas fracas em alguns pontos do oeste e sul do estado, onde o Sol predomina no decorrer do dia mas voltam a ocorrer a pancadas de chuva e chuvas fracas dispersas nos períodos de tarde e da noite. Nas demais regiões as condições pouco se alteram e a previsão novamente é de predomínio do Sol e pancadas de chuva.

**Quarta (01/02):** Do oeste ao sul do estado há possibilidade de pancadas de chuva rápidas e localizadas a qualquer horário, mas o Sol predomina na maior parte do dia e as temperaturas seguem elevadas. Nas demais áreas o tempo segue quente e abafado e ocorrem pancadas de chuva a partir do período da tarde.

**Quinta (02/02):** A quinta-feira segue com tempo abafado e possibilidade de pancadas de chuva rápidas e localizadas a qualquer horário, com as chuvas ganhando intensidade no sul e no leste paulista entre a tarde e a noite.

**Sexta (03/02):** As condições pouco se alteram e a sexta-feira novamente segue com possibilidade de pancadas de chuva a qualquer horário alternadas com períodos de melhoria e Sol entre nuvens, o que mantém o tempo quente e abafado. No período da tarde essas chuvas ganham intensidade no leste paulista, mas em todas as regionais podem ocorrer chuvas intensas localizadamente.

**Sábado (04/02):** O sábado começa com Sol e variação de nuvens na maior parte do estado, com chuvas rápidas em pontos isolados do leste paulista apenas. No decorrer da tarde e da noite ocorrem pancadas de chuva em todas as regionais, com potencial para núcleos de chuva mais intensa de forma rápida e localizada em todas as regionais.

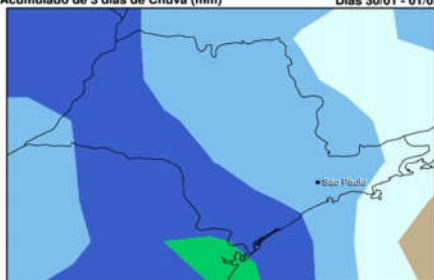


## TEMPO E PRECIPITAÇÃO

Regional	Precipitação (mm)			Dias cons. Sem chuva	UR (%)	Previsão do Tempo e Temperatura Mín./Máx. (°C)									
	Acum. 3 dias	Acum. mensal	Média			31/01	01/02	02/02	03/02	04/02					
<b>RMSP</b>	0	449.6	238.7	3	59	PC	21/30	PC	19/27	PC	19/25	PC	17/27	PC	18/28
<b>Registro</b>	9.5	350.6	229.4	2	75	CH	26/29	PC	23/29	PC	22/30	PC	23/33	PC	23/34
<b>Santos</b>	48.1	569	278.7	1	67	PC	25/30	PC	24/30	PC	24/30	PC	22/29	PC	25/31
<b>SJCampos</b>	8.2	259.6	233.6	1	66	PC	20/29	PC	20/29	PC	19/28	PC	20/28	PC	21/29
<b>Sorocaba</b>	3.2	243	226.8	2	67	PC	20/27	PC	20/27	PC	19/26	PC	18/28	PC	20/29
<b>Campinas</b>	2.6	348.5	237.1	2	56	PI	19/27	PC	19/27	PC	18/24	PC	17/26	PC	19/26
<b>Rib. Preto</b>	17.8	365	308.7	2	55	PC	20/30	PC	20/30	PC	20/26	PC	19/29	PC	20/28
<b>Bauru</b>	9.6	383.4	216.8	1	52	CH	21/27	PC	21/27	PC	20/26	PC	20/28	PC	20/28
<b>SJRP</b>	25.7	315.2	234.2	1	52	CH	21/29	PC	21/29	PC	21/28	PC	21/29	PC	21/29
<b>Araçatuba</b>	25.3	451.8	227.3	1	56	CH	22/28	PC	22/28	PC	21/30	PC	21/30	PC	21/31
<b>P.Prudente</b>	76	434.3	206.1	0	61	CH	24/26	PC	22/26	PC	20/29	PC	21/30	PC	21/31
<b>Marília</b>	25.1	476.4	223.3	1	54	CH	22/29	PC	22/29	PC	21/29	PC	21/30	PC	21/30
<b>Araraquara</b>	6.9	207.7	253.6	1	53	PI	20/28	PC	20/28	PC	20/26	PC	19/27	PC	20/28
<b>Barretos</b>	2.2	154.2	261.4	2	50	PI	20/29	PC	20/29	PC	20/27	PC	20/28	PC	20/28
<b>Franca</b>	45	395.2	297.1	2	59	PI	16/28	PC	16/28	PC	16/25	PC	16/27	PC	17/27
<b>Itapeva</b>	27.4	328.4	160.2	1	59	PC	19/27	PC	19/27	PC	19/25	PC	17/27	PC	18/28

### PREVISÃO DE CHUVA PARA AS PRÓX. 72 HS

Acumulado de 3 dias de Chuva (mm) Dias 30/01 - 01/02



Fonte: GFENCAAS/SP

Obs.: Para divulgar, publicar na Íntegra ou citar a fonte.  
Casa Militar - Gabinete do Governador do Estado de São Paulo  
Coordenadoria Estadual da Defesa Civil  
NGE - Núcleo de Gerenciamento de Emergências - 24h  
(11)2193-8888  
[meteorologia@sp.gov.br](mailto:meteorologia@sp.gov.br)  
[www.defesacivil.sp.gov.br](http://www.defesacivil.sp.gov.br)

### TABUA DE MARÉS - HORÁRIO DAS CHEIAS E AGITAÇÃO MARÍTIMA

	31/01		01/02		02/02	
	Maré	Agit.	Maré	Agit.	Maré	Agit.
<b>Lit. Sul</b>	*	Fraco	*	Fraco	*	Fraco
<b>Baix. Sant.</b>	04h51min 16h45min	Fraco	05h24min 17h21min	Fraco	06h02 18h19	Fraco
<b>Lit. Norte</b>	04h00min 16h02min	Fraco	04h21min 16h28min	Fraco	04h54 17h06	Fraco

\* O DHN não fornece marés para o Litoral Sul.

#### Legenda:

PN - Parcialmente Nublado; CC - Céu Claro; NB - Nublado; CH - Chuva; CV - Chuvisco; EN - Encoberto; PC - Pancada de Chuva; PI - Pancada Isolada; NC - Nublado com Chuva; GE - Geadas; AC - Acumulado do mês até o presente; Média - Média climatológica do mês.

<b>MARINA VICENTE VIEIRA</b> Meteorologista	<b>DARIO DA ROCHA</b> 1º Sgt PM Chefe da Equipe "B"	<b>EDUARDO CESAR FERNANDES FILHO</b> Cap PM Dir NGE
--	--	--