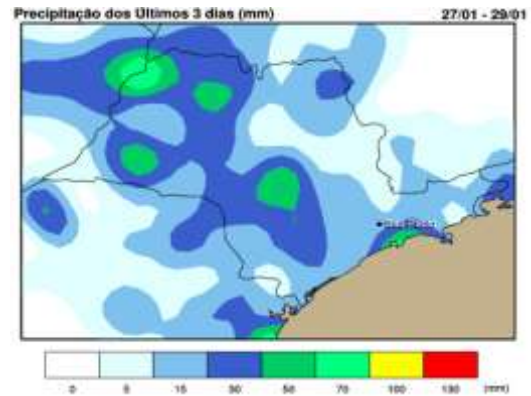




Elaborado: 29/01/2017 às 18h20

## IMAGEM DE SATÉLITE E ACUMULADO DE CHUVA DAS ÚLTIMAS 72 HORAS



### INFORMAÇÕES E AVISOS METEOROLÓGICOS

As imagens de satélite indicam a nebulosidade aumentando em parte de faixa leste e no oeste paulista, causando pancadas de chuva nessas regiões.

### PREVISÃO PARA 5 DIAS

**Segunda (30/01):** As condições de verão voltam para o Estado. As temperaturas ficam elevadas e ocorrem pancadas isoladas entre o final da tarde e início da noite.

**Quinta (02/02):** Novas instabilidades voltam a se formar no Estado. Durante a tarde a nebulosidade aumenta e ocorrem pancadas de chuvas seguidas de chuva fraca de longa duração. Atenção nas regionais próximas ao litoral e faixa leste, onde são previstos os maiores acumulados.

**Terça (31/01):** A terça-feira começa com o Sol aparecendo entre nuvens e temperaturas aumentando rapidamente. Durante a tarde ocorrem pancadas de chuva dispersas no Estado, que devido ao calor, possuem pontos de intensidade forte e podem vir acompanhadas de rajadas de vento e descargas elétricas.

**Sexta (03/02):** As temperaturas voltam a subir no Estado. São previstas chuvas, principalmente na faixa leste, onde ocorrem chuvas fortes acompanhadas de rajadas de vento e descargas elétricas.

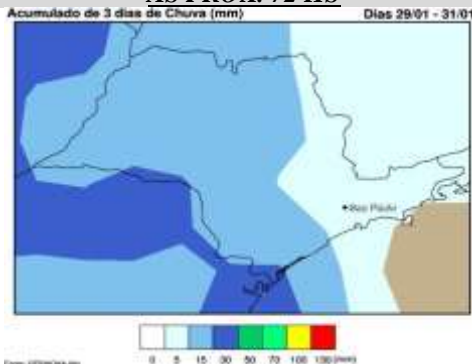
**Quarta (01/02):** A sensação de calor continua ao longo da quarta-feira. No final do dia ocorrem pancadas de chuva ao longo do Estado que possuem curta duração e intensidade moderado-forte, principalmente na faixa leste e oeste paulista.



### TEMPO E PRECIPITAÇÃO

Regional	Precipitação (mm)			Dias cons. Sem chuva	UR (%)	Previsão do Tempo e Temperatura Mín./Máx. (°C)									
	Acum. 3 dias	Acum. mensal	Média			30/01	31/01	01/02	02/02	03/02					
<b>RMSP</b>	8.8	449.6	238.7	2	67	PC	19/28	PC	18/29	PC	19/29	PC	19/24	PC	17/27
<b>Registro</b>	38.8	359.1	229.4	0	76	PI	23/32	PC	22/32	PC	24/30	NC	22/29	CH	22/32
<b>Santos</b>	65.9	569.2	278.7	0	70	PI	24/32	PC	24/32	PI	25/32	PI	24/30	PC	25/32
<b>SJCampos</b>	23.3	259.1	233.6	0	56	PC	20/29	PI	20/29	PI	20/29	PC	19/26	PC	20/28
<b>Sorocaba</b>	11	243	226.8	1	62	PC	20/29	PC	18/30	PC	19/28	PI	19/24	PC	18/28
<b>Campinas</b>	27	348.5	237.1	1	45	PC	19/29	PC	18/29	PC	19/27	PI	19/23	PC	18/26
<b>Rib. Preto</b>	42.3	365	308.7	1	50	PC	19/31	PC	19/31	PC	20/29	NB	20/26	PC	19/28
<b>Bauru</b>	25	383.4	216.8	0	49	PC	20/30	PC	19/30	PC	20/28	CH	20/25	PC	19/28
<b>SJRP</b>	52.2	323.6	234.2	0	47	PC	21/31	PC	20/31	PC	21/30	CH	21/27	NB	20/29
<b>Araçatuba</b>	31.1	451	227.3	0	58	PI	22/30	PC	21/32	PC	22/30	CH	21/29	CH	21/31
<b>P.Prudente</b>	64	420.7	206.1	0	68	PC	21/29	PC	21/32	PC	22/29	CH	21/30	PC	21/31
<b>Marília</b>	29.7	475.2	223.3	0	52	PC	22/31	PC	21/32	PC	22/30	CH	21/28	CH	20/31
<b>Araraquara</b>	16.3	211.8	253.6	0	47	PI	20/30	PC	19/30	PC	20/28	PC	20/25	PC	19/28
<b>Barretos</b>	11.7	158.3	261.4	0	45	PC	19/30	PC	19/30	PC	20/29	PC	20/26	PC	19/28
<b>Franca</b>	45	395.2	297.1	1	54	PC	15/29	PC	16/29	PC	16/28	NB	16/25	PC	15/26
<b>Itapeva</b>	28.8	328.4	160.2	0	67	PC	19/28	PC	18/29	PC	19/26	PC	19/24	PC	17/27

#### PREVISÃO DE CHUVA PARA AS PRÓX. 72 HS



Obs.: Para divulgar, publicar na Íntegra ou citar a fonte.  
Casa Militar - Gabinete do Governador do Estado de São Paulo  
Coordenadoria Estadual da Defesa Civil  
NGE - Núcleo de Gerenciamento de Emergências - 24h  
(11)2193-8888  
[meteorologia@sp.gov.br](mailto:meteorologia@sp.gov.br)  
[www.defesacivil.sp.gov.br](http://www.defesacivil.sp.gov.br)

#### TABUA DE MARÉS - HORÁRIO DAS CHEIAS E AGITAÇÃO MARÍTIMA

	30/01		31/01		01/02	
	Maré	Agit.	Maré	Agit.	Maré	Agit.
<b>Lit. Sul</b>	*	Fraco	*	Fraco	*	Fraco
<b>Baix. Sant.</b>	04h13min 16h11min	Fraco	04h51min 16h45min	Fraco	05h24min 17h21min	Fraco
<b>Lit. Norte</b>	03h36min 15h36min	Fraco	04h00min 16h02min	Fraco	04h21min 16h28min	Fraco

\* O DHN não fornece marés para o Litoral Sul.

#### Legenda:

PN - Parcialmente Nublado; CC - Céu Claro; NB - Nublado; CH - Chuva; CV - Chuvisco; EN - Encoberto; PC - Pancada de Chuva; PI - Pancada Isolada; NC - Nublado com Chuva; GE - Geada; AC - Acumulado do mês até o presente; Média - Média climatológica do mês.

MICHELLE HARUMI NAKAMINE  
Meteorologista

ALEXSANDRO GRACIANO  
3º Sgt PM Chefe da Equipe "C"

EDUARDO CESAR FERNANDES  
FILHO  
Cap PM Dir NGE