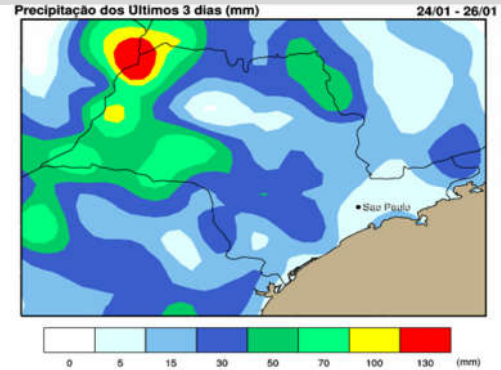
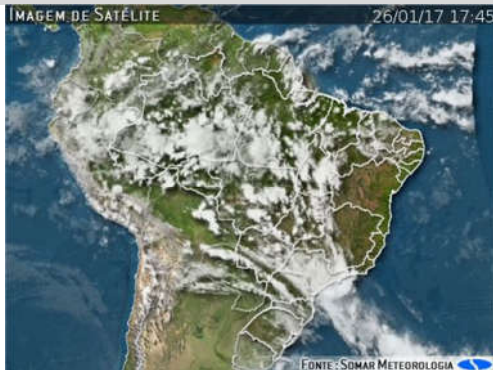




IMAGEM DE SATÉLITE E ACUMULADO DE CHUVA DAS ÚLTIMAS 72 HORAS



INFORMAÇÕES E AVISOS METEOROLÓGICOS

A passagem de uma frente fria pelo oceano organiza a umidade e calor que vem da Amazônia sobre o estado de São Paulo, onde os próximos dias seguem com elevado potencial para chuvas intensas e acumulados de precipitação significativos, resultando em elevado potencial para transtornos.

PREVISÃO PARA 5 DIAS

Sexta (27/01): O dia começa com chuvas fracas dispersas do noroeste ao sul do estado e com chuviscos em pontos isolados das demais regionais. No período da tarde as chuvas voltam a ganhar força, resultando em núcleos de chuva intensos e em chuvas fracas intermitentes/persistentes na maior parte do estado. Em todas as regionais podem ocorrer chuvas mais intensas de forma localizada, mas com maior potencial para tempestades e chuvas fortes no nordeste e leste do estado. Além disso, os modelos indicam potencial acumulados de precipitação significativos nas regionais de Sorocaba, Campinas, RMSP e Baixada Santista.

Sábado (28/01): As instabilidades começam a perder força, mas ainda são previstas chuvas fracas dispersas no oeste e no sul do estado a qualquer horário, com pancadas de chuva entre a tarde e a noite em todas as regionais. No período da noite as chuvas se intensificam no noroeste paulista.

Domingo (29/01): O domingo ainda começa com chuvas entre o extremo oeste de São Paulo e o norte do Paraná, mas o Sol volta a predominar em todo o estado apesar da ampla variação de nuvens. Entre a tarde e a noite o calor e a umidade resultam em chuvas rápidas e localizadas no sul e no leste paulista e em pontos isolados das demais regiões.

Segunda (30/01): As condições de verão voltam a para o Estado. O Sol predomina com ligeira variação de nuvens e as temperaturas se elevam. Entre a tarde e a noite ocorrem chuvas passageiras, típicas de verão.

Terça (31/01): A terça-feira novamente segue com predomínio do Sol, temperaturas elevadas e pancadas de chuva entre a tarde e a noite, com pontos de chuva mais intensa e descargas elétricas isoladas.

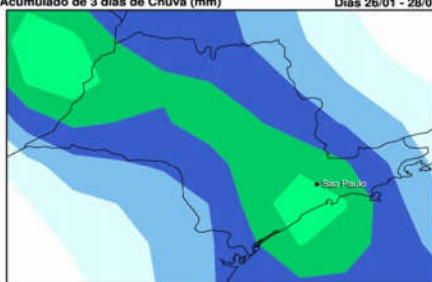


TEMPO E PRECIPITAÇÃO

Regional	Precipitação (mm)			Dias cons. Sem chuva	UR (%)	Previsão do Tempo e Temperatura Mín./Máx. (°C)									
	Acum. 3 dias	Acum. mensal	Média			27/01	28/01	29/01	30/01	31/01					
RMS	17.6	441.8	238.7	0	48	CH	20/25	PC	16/26	PC	18/23	PI	19/29	PI	19/30
Registro	23	320	229.4	0	48	CH	20/24	NC	23/28	PC	23/29	PI	23/31	PC	22/32
Santos	16	503.3	278.7	2	53	CH	22/26	PC	24/28	PC	23/32	PI	25/32	PI	24/32
SJCampos	8.3	235.8	233.6	0	51	PC	20/29	PC	21/29	PC	20/30	PI	20/30	PI	20/30
Sorocaba	37.1	240.5	226.8	0	55	CH	20/24	PC	20/25	PC	20/28	PI	20/29	PC	19/30
Campinas	26.5	321.5	237.1	0	58	CH	21/26	PC	19/26	PC	19/28	PI	19/28	PC	19/29
Rib. Preto	18.7	322.7	308.7	0	54	CH	21/27	PC	21/29	PI	20/31	PI	20/31	PC	20/31
Bauru	43	358.4	216.8	0	59	CH	21/24	NC	19/23	PI	18/26	PI	20/30	PC	20/31
SJRP	18.3	271.6	234.2	0	52	CH	21/26	NC	21/26	PI	20/29	PI	21/30	PC	20/31
Araçatuba	29.2	419.9	227.3	0	58	CH	19/27	PC	19/23	PI	19/27	PI	21/30	PC	21/32
P.Prudente	55.5	356.7	206.1	0	56	PC	19/29	PC	19/31	PI	19/26	PI	20/29	PC	21/32
Marília	100.2	445.5	223.3	0	60	PC	23/25	PC	20/25	PI	19/26	PI	21/32	PC	21/33
Araraquara	17.3	195.2	253.6	0	55	CH	20/26	PC	20/26	PI	19/29	PI	20/30	PI	20/30
Barretos	32.6	172.8	261.4	0	51	PC	21/28	PC	21/28	PI	20/29	PI	20/30	PI	19/31
Franca	60.2	350.2	297.1	0	52	CH	19/28	PC	17/29	PI	16/30	PI	16/29	PI	16/30
Itapeva	7.2	299.6	160.2	0	48	CH	18/24	NC	16/26	PI	18/23	PI	19/29	PC	19/30

PREVISÃO DE CHUVA PARA AS PRÓX. 72 HS

Acumulado de 3 dias de Chuva (mm) Dias 26/01 - 28/01



Obs.: Para divulgar, publicar na Íntegra ou citar a fonte.
Casa Militar - Gabinete do Governador do Estado de São Paulo
Coordenadoria Estadual da Defesa Civil
NGE - Núcleo de Gerenciamento de Emergências - 24h
(11)2193-8888
meteorologia@sp.gov.br
www.defesacivil.sp.gov.br

TABUA DE MARÉS - HORÁRIO DAS CHEIAS E AGITAÇÃO MARÍTIMA

	27/01		28/01		29/01	
	Maré	Agit.	Maré	Agit.	Maré	Agit.
Lit. Sul	*	Fraco	*	Fraco	*	Fraco
Baix. Sant.	02h34 15h00	Fraco	03h08 15h23	Fraco	03h41 15h45	Fraco
Lit. Norte	02h11 14h19	Fraco	02h43 14h49	Fraco	03h13 15h19	Fraco

* O DHN não fornece marés para o Litoral Sul.

Legenda:

PN - Parcialmente Nublado; CC - Céu Claro; NB - Nublado; CH - Chuva; CV - Chuvisco; EN - Encoberto; PC - Pancada de Chuva; PI - Pancada Isolada; NC - Nublado com Chuva; GE - Geada; AC - Acumulado do mês até o presente; Média - Média climatológica do mês.

MARINA VICENTE VIEIRA Meteorologista	DARIO DA ROCHA 1º Sgt PM Chefe da Equipe "B"	EDUARDO CESAR FERNANDES FILHO Cap PM Dir NGE
--	--	--