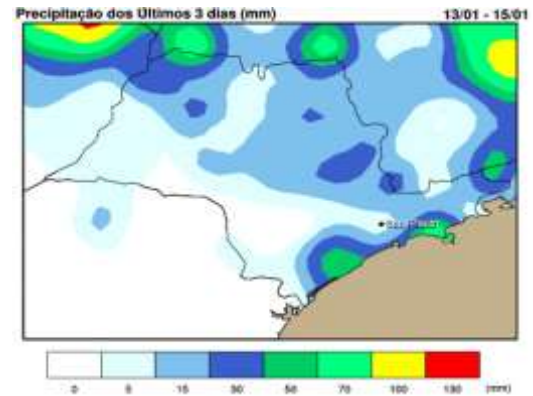
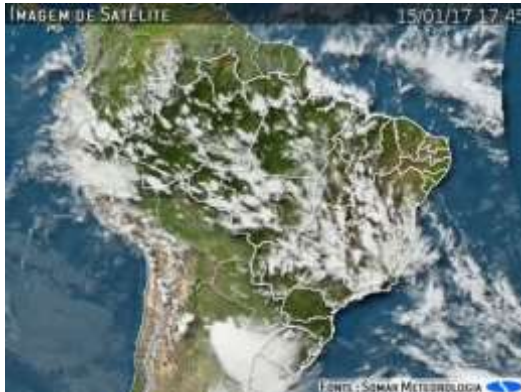




Elaborado: 15/01/2017 às 18h25

IMAGEM DE SATÉLITE E ACUMULADO DE CHUVA DAS ÚLTIMAS 72 HORAS



INFORMAÇÕES E AVISOS METEOROLÓGICOS

As imagens de satélite mostram a nebulosidade aumentando na divisa com Minas Gerais, causando temporais isolados na região.

PREVISÃO PARA 5 DIAS

Segunda (16/01): O Sol aparece entre muitas nuvens durante a manhã, mas as temperaturas aumentam rapidamente. Durante a tarde ocorrem pancadas de chuva. Na faixa leste e centro do Estado as chuvas possuem longa duração e podem causar transtornos.

Terça (17/01): Instabilidades começam a se formar no Estado, causando pancadas de chuva forte seguidas de chuva moderada de longa duração. As chuvas começam no oeste paulista durante a tarde e propagam-se para as demais áreas durante a noite e madrugada. Atenção, pois o risco de ocorrerem transtornos será elevado.

Quarta (18/01): Na faixa leste a cobertura de nuvens aumenta e ocorrem chuvas a qualquer hora do dia. Durante a tarde e noite as chuvas aumentam de intensidade, deixando os acumulados elevados.

Quinta (19/01): Durante a manhã as chuvas diminuem e as temperaturas voltam a ficar elevadas. Durante a tarde ocorrem pancadas de chuva, que devido ao calor, possuem intensidade forte e podem vir acompanhadas de rajadas de vento e descargas elétricas.

Sexta (20/01): Na faixa leste o tempo continua instável com pancadas de chuva entre o final da tarde e início da noite. Nas demais áreas as chuvas ocorrem de forma isolada e curta duração.

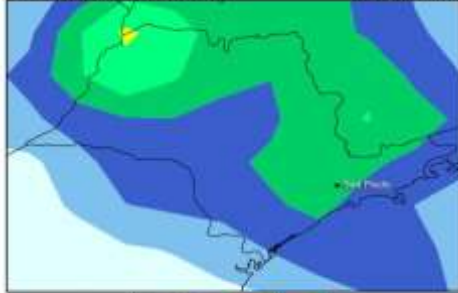


TEMPO E PRECIPITAÇÃO

Regional	Precipitação (mm)			Dias cons. Sem chuva	UR (%)	Previsão do Tempo e Temperatura Mín./Máx. (°C)									
	Acum. 3 dias	Acum. mensal	Média			16/01		17/01		18/01		19/01		20/01	
RMSP	4.2	156.2	238.7	2	51	PC	19/29	PC	20/27	NC	20/25	CH	19/30	PN	19/32
Registro	43.6	160.6	229.4	2	54	PI	22/32	PC	24/32	CH	24/29	CH	24/34	PI	24/31
Santos	36.7	266.2	278.7	2	51	PI	25/32	CH	26/32	CH	25/30	CH	25/31	CH	25/31
SJCampos	19.9	140.7	233.6	1	50	PC	20/31	CH	22/26	NC	21/27	CH	22/26	CH	21/25
Sorocaba	0	74.8	226.8	5	54	PC	19/28	PC	20/28	CH	21/25	CH	20/29	PC	19/28
Campinas	48.3	123.1	237.1	0	50	PC	19/29	CH	20/27	NC	19/25	CH	18/26	CH	17/29
Rib. Preto	28.7	160.1	308.7	1	51	PC	20/29	PC	21/28	NC	21/28	CH	21/27	PC	20/31
Bauru	17.2	86.2	216.8	0	46	PC	20/29	PC	21/27	CH	21/24	CH	21/29	PC	20/31
SJRP	9	173.8	234.2	0	51	CH	21/29	PC	21/28	PC	22/28	CH	22/29	PC	21/31
Araçatuba	27.9	163.9	227.3	0	54	PC	21/29	CH	22/25	CH	22/29	PC	22/31	PC	22/33
P.Prudente	4.6	92.7	206.1	1	50	PC	21/30	CH	22/27	PC	22/33	PC	22/34	PC	22/33
Marília	23	148.3	223.3	0	48	PC	21/31	CH	22/29	CH	23/27	PC	22/31	PC	21/32
Araraquara	20	64.2	253.6	0	49	PC	20/28	PC	21/27	PC	20/26	PC	21/27	PC	19/31
Barretos	19.5	65.5	261.4	0	50	PC	20/28	PC	21/28	PC	21/28	PC	21/27	PC	20/30
Franca	4	171	297.1	0	52	PC	17/27	PC	18/27	PC	17/25	PC	18/26	PC	16/28
Itapeva	0	168.2	160.2	3	51	PC	19/29	PC	20/27	PC	20/25	PC	19/30	PN	19/32

PREVISÃO DE CHUVA PARA AS PRÓX. 72 HS

Acumulado de 3 dias de Chuva (mm) Dias 15/01 - 17/01



Fonte: @DefesaCivil

Obs.: Para divulgar, publicar na Íntegra ou citar a fonte.
Casa Militar - Gabinete do Governador do Estado de São Paulo
Coordenadoria Estadual da Defesa Civil
NGE - Núcleo de Gerenciamento de Emergências - 24h
(11)2193-8888
meteorologia@sp.gov.br
www.defesacivil.sp.gov.br

TABUA DE MARÉS - HORÁRIO DAS CHEIAS E AGITAÇÃO MARÍTIMA

	16/01		17/01		18/01	
	Maré	Agit.	Maré	Agit.	Maré	Agit.
Lit. Sul	*	Fraco	*	Fraco	*	Fraco
Baix. Sant.	04h56min 16h15min	Fraco	05h19min 16h54min	Fraco	05h51min 17h38min	Fraco
Lit. Norte	04h11min 15h56min	Fraco	04h38min 16h38min	Fraco	05h04min 17h23min	Fraco

* O DHN não fornece marés para o Litoral Sul.

Legenda:

PN - Parcialmente Nublado; CC - Céu Claro; NB - Nublado; CH - Chuva; CV - Chuvisco; EN - Encoberto; PC - Pancada de Chuva; PI - Pancada Isolada; NC - Nublado com Chuva; GE - Geada; AC - Acumulado do mês até o presente; Média - Média climatológica do mês.

MICHELLE HARUMI NAKAMINE
Meteorologista

MARCIO LOURENÇO GONÇALVES
Subten PM Chefe da Equipe "C"

EDUARDO CESAR FERNANDES
FILHO
Cap PM Dir NGE