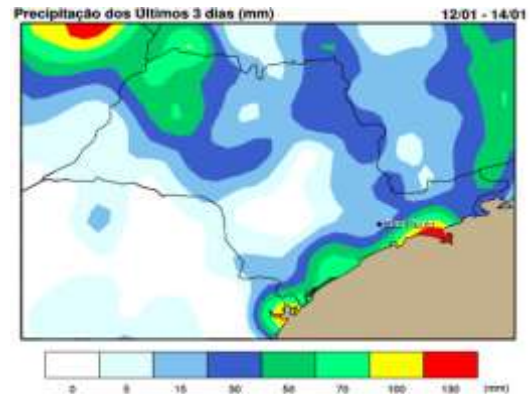




Elaborado: 14/01/2017 às 17h22

IMAGEM DE SATÉLITE E ACUMULADO DE CHUVA DAS ÚLTIMAS 72 HORAS



INFORMAÇÕES E AVISOS METEOROLÓGICOS

As imagens de satélite mostram pouca nebulosidade sobre o Estado, causando pancadas isoladas, que possuem descargas elétricas. Nos próximos dias ocorrem pancadas de chuva de curta duração e intensidade forte.

PREVISÃO PARA 5 DIAS

Domingo (15/01): As temperaturas voltam a subir ao longo do Estado, deixando o tempo instável. Entre o final da tarde e início da noite são esperados temporais isolados, acompanhados de rajadas de vento e descargas elétricas. Atenção principalmente no noroeste paulista, onde são previstos os maiores acumulados.

Segunda (16/01): O Sol aparece entre muitas nuvens durante a manhã, mas as temperaturas aumentam rapidamente. Durante a tarde ocorrem pancadas de chuva. No oeste e centro do Estado as chuvas possuem longa duração e podem causar transtornos.

Terça (17/01): Instabilidades começam a se formar no Estado, causando pancadas de chuva forte seguidas de chuva moderada de longa duração. As chuvas começam no centro paulista durante a manhã e propagam-se para as demais áreas durante a tarde e noite. Atenção, pois o risco de ocorrerem transtornos será elevado.

Quarta (18/01): Na faixa leste a cobertura de nuvens aumenta, deixando as temperaturas agradáveis. Durante a final da tarde e início da noite voltam a ocorrer pancadas de chuva, que possuem curta duração.

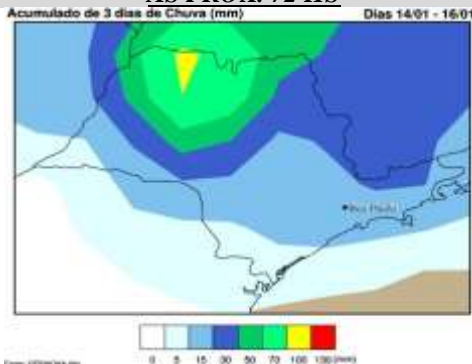
Quinta (19/01): Durante a manhã as chuvas diminuem e as temperaturas voltam a ficar elevadas. Durante a tarde ocorrem pancadas de chuva, que devido ao calor, possuem intensidade forte e podem vir acompanhadas de rajadas de vento e descargas elétricas.



TEMPO E PRECIPITAÇÃO

| Regional | Precipitação (mm) | | | Dias cons. Sem chuva | UR (%) | Previsão do Tempo e Temperatura Mín./Máx. (°C) | | | | | | | | | |
|-------------------|-------------------|--------------|-------|----------------------|--------|--|-------|-------|-------|-------|-------|----|-------|----|-------|
| | Acum. 3 dias | Acum. mensal | Média | | | 15/01 | 16/01 | 17/01 | 18/01 | 19/01 | | | | | |
| RMSP | 19.8 | 156.2 | 238.7 | 1 | 48 | PC | 18/29 | PC | 19/29 | PC | 20/27 | PI | 21/26 | PC | 19/30 |
| Registro | 62.3 | 160.6 | 229.4 | 1 | 51 | PI | 21/32 | PI | 22/32 | PC | 24/32 | PI | 24/30 | PC | 24/34 |
| Santos | 91.8 | 266.2 | 278.7 | 1 | 52 | PI | 24/31 | PI | 25/32 | CH | 26/32 | PI | 25/30 | PC | 25/31 |
| SJCampos | 40.5 | 141.2 | 233.6 | 0 | 51 | PC | 20/28 | PC | 20/31 | CH | 22/26 | PI | 21/26 | PC | 22/26 |
| Sorocaba | 1.4 | 76.2 | 226.8 | 0 | 51 | PC | 19/28 | PC | 19/28 | PC | 20/28 | PI | 21/26 | PC | 20/29 |
| Campinas | 47.1 | 107.1 | 237.1 | 1 | 47 | PC | 19/28 | PC | 19/29 | CH | 20/27 | PI | 19/27 | PC | 18/26 |
| Rib. Preto | 49.6 | 160.1 | 308.7 | 0 | 62 | CH | 20/26 | PC | 20/29 | PC | 21/28 | PI | 21/28 | PC | 21/27 |
| Bauru | 33.4 | 69 | 216.8 | 2 | 51 | PC | 20/27 | PC | 20/29 | PC | 21/27 | PI | 21/26 | PC | 21/29 |
| SJRP | 11.6 | 172.7 | 234.2 | 0 | 64 | CH | 21/24 | CH | 21/29 | PC | 21/28 | PI | 22/28 | PC | 22/29 |
| Araçatuba | 69.8 | 159.9 | 227.3 | 0 | 60 | PC | 22/26 | PC | 21/29 | CH | 22/25 | PI | 22/27 | PC | 22/31 |
| P.Prudente | 21.9 | 92.7 | 206.1 | 0 | 49 | PC | 21/30 | PC | 21/30 | CH | 22/27 | PI | 22/31 | PC | 22/34 |
| Marília | 48.5 | 131.7 | 223.3 | 1 | 50 | PC | 22/29 | PC | 21/31 | CH | 22/29 | PI | 23/27 | PC | 22/31 |
| Araraquara | 12.6 | 56.8 | 253.6 | 0 | 57 | CH | 20/25 | PC | 20/28 | PC | 21/27 | PI | 20/27 | PC | 21/27 |
| Barretos | 7 | 53 | 261.4 | 0 | 62 | CH | 21/25 | PC | 20/28 | PC | 21/28 | PI | 21/28 | PC | 21/27 |
| Franca | 1 | 168 | 297.1 | 1 | 58 | CH | 17/27 | PC | 17/27 | PC | 18/27 | PI | 17/27 | PC | 18/26 |
| Itapeva | 10.4 | 168.2 | 160.2 | 2 | 48 | PC | 18/29 | PC | 19/29 | PC | 20/27 | PI | 21/26 | PC | 19/30 |

PREVISÃO DE CHUVA PARA AS PRÓX. 72 HS



Obs.: Para divulgar, publicar na Íntegra ou citar a fonte.
Casa Militar - Gabinete do Governador do Estado de São Paulo
Coordenadoria Estadual da Defesa Civil
NGE - Núcleo de Gerenciamento de Emergências - 24h
(11)2193-8888
meteorologia@sp.gov.br
www.defesacivil.sp.gov.br

TABUA DE MARÉS - HORÁRIO DAS CHEIAS E AGITAÇÃO MARÍTIMA

| | 15/01 | | 16/01 | | 17/01 | |
|--------------------|----------------------|-------|----------------------|-------|----------------------|-------|
| | Maré | Agit. | Maré | Agit. | Maré | Agit. |
| Lit. Sul | * | Fraco | * | Fraco | * | Fraco |
| Baix. Sant. | 03h53min 15h13min | Fraco | 04h11min 15h56min | Fraco | 04h38min 16h38min | Fraco |
| Lit. Norte | 04h32min 15h47min | Fraco | 04h56min 16h15min | Fraco | 05h19min 16h54min | Fraco |

* O DHN não fornece marés para o Litoral Sul.

Legenda:

PN - Parcialmente Nublado; CC - Céu Claro; NB - Nublado; CH - Chuva; CV - Chuvisco; EN - Encoberto; PC - Pancada de Chuva; PI - Pancada Isolada; NC - Nublado com Chuva; GE - Geada; AC - Acumulado do mês até o presente; Média - Média climatológica do mês.

MICHELLE HARUMI NAKAMINE
Meteorologista

DARIO DA ROCHA
1º Sgt PM Chefe da Equipe "B"

EDUARDO CESAR FERNANDES
FILHO
Cap PM Dir NGE