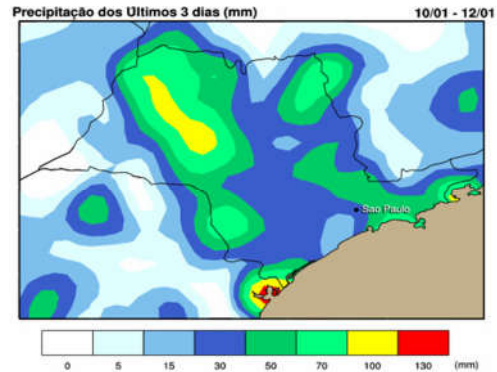




Elaborado: 12/01/2017 às 17h43

## IMAGEM DE SATÉLITE E ACUMULADO DE CHUVA DAS ÚLTIMAS 72 HORAS



### INFORMAÇÕES E AVISOS METEOROLÓGICOS

A imagem de satélite mostra uma frente fria passando pelo oceano e ajudando a organizar o canal de umidade que vem da Amazônia. Neste momento, ocorrem chuvas de longa duração no litoral e Vale do Paraíba e pancadas no centro e noroeste paulista. *Nos próximos dias continua chovendo na forma de pancadas localizadas, com descargas elétricas e rajadas de vento.*

### PREVISÃO PARA 5 DIAS

**Sexta (13/01):** As instabilidades continuam causando chuvas a qualquer hora do dia sobre o Estado. O dia começa com chuvas dispersas, mas o tempo ainda permanece abafado e com aberturas de sol. De tarde e noite as chuvas voltam a ganhar força e se espalham. *Atenção para o acumulado elevado dos últimos dias, que elevam o potencial para transtornos.*

**Sábado (14/01):** O canal de umidade que vem da Amazônia ainda continua influenciando o tempo e causa chuvas durante o dia, mas principalmente a partir da tarde, de forma dispersa pelo Estado, onde possui pontos fortes, rajadas de vento e descargas elétricas.

**Domingo (15/01):** As condições para chuva diminuem um pouco de manhã, mas de tarde chove na forma de pancadas isoladas e dispersas pelo Estado. Podem conter pontos mais intensos de curta duração, descargas elétricas e rajadas de vento.

**Segunda (16/01):** Os ventos ainda sopram do quadrante sul e mantem a nebulosidade e a instabilidade sobre o Estado. Continua chovendo de tarde e de noite na forma de pancadas, principalmente na faixa leste e ao longo da divisa com Minas Gerais. Nas demais regiões, elas ocorrem mais localizadamente.

**Terça (17/01):** O sol volta a predominar e favorecer a elevação das temperaturas, que, associadas com o canal de umidade da Amazônia, voltam a ocorrer pancadas dispersas por todo o Estado no período da tarde e da noite. Contem núcleos mais intensos, descargas elétricas e rajadas de vento..

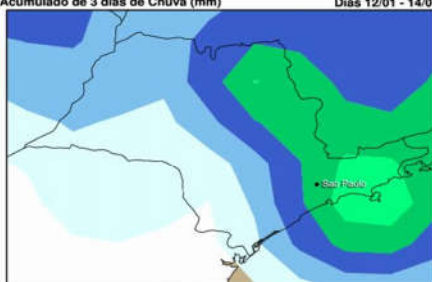


### TEMPO E PRECIPITAÇÃO

Regional	Precipitação (mm)			Dias cons. Sem chuva	UR (%)	Previsão do Tempo e Temperatura Mín./Máx. (°C)									
	Acum. 3 dias	Acum. mensal	Média			13/01	14/01	15/01	16/01	17/01					
<b>RMS</b>	32.9	152.6	238.7	0	51	PC	20/27	PN	18/31	PN	15/32	PN	18/33	PN	17/31
<b>Registro</b>	40.3	114.5	229.4	0	63	NC	23/28	PN	22/30	PN	19/35	PN	20/34	PN	20/33
<b>Santos</b>	58	229.3	278.7	0	63	NC	24/30	PC	24/30	PN	23/33	PN	23/33	PI	24/33
<b>SJCampos</b>	39.3	113.5	233.6	0	63	NC	20/27	NC	20/26	PN	18/29	PN	19/30	PN	20/30
<b>Sorocaba</b>	39.6	78.2	226.8	0	63	PC	20/25	PC	20/27	PN	16/32	PN	17/32	PC	17/30
<b>Campinas</b>	69.1	74.8	237.1	0	60	PC	20/27	PC	19/28	PN	18/30	PN	18/31	PC	19/29
<b>Rib. Preto</b>	82.9	131.4	308.7	0	63	PC	22/27	PC	20/30	PC	18/32	PC	20/32	PC	21/31
<b>Bauru</b>	66.4	69	216.8	0	51	PC	22/28	PC	20/29	PC	19/32	PC	20/32	PC	20/31
<b>SJRP</b>	74.8	164.8	234.2	0	53	PC	22/28	PC	21/25	PC	20/31	PC	21/32	PC	22/31
<b>Araçatuba</b>	106	136	227.3	0	55	PC	23/28	PC	21/27	PC	20/32	PC	22/32	PC	23/31
<b>P.Prudente</b>	30.1	88.1	206.1	0	46	PC	23/31	PC	21/31	PC	21/33	PC	22/32	PC	22/32
<b>Marília</b>	103.9	125.3	223.3	0	54	PC	23/31	PC	21/31	PC	20/34	PC	21/34	PC	22/33
<b>Araraquara</b>	30.7	44.2	253.6	1	57	PC	21/28	PC	20/29	PC	19/31	PC	20/31	PC	21/30
<b>Barretos</b>	19.1	55.3	261.4	0	54	PC	21/28	PC	20/28	PC	19/31	PC	20/31	PC	21/30
<b>Franca</b>	122	167	297.1	1	55	PC	17/28	PC	17/29	PC	15/30	PC	16/30	PC	17/29
<b>Itapeva</b>	73.8	168.2	160.2	0	51	PC	20/27	PN	18/31	PN	15/32	PN	18/33	PN	17/31

### PREVISÃO DE CHUVA PARA AS PRÓX. 72 HS

Acumulado de 3 dias de Chuva (mm) Dias 12/01 - 14/01



Obs.: Para divulgar, publicar na Íntegra ou citar a fonte.  
Casa Militar - Gabinete do Governador do Estado de São Paulo  
Coordenadoria Estadual da Defesa Civil  
NGE - Núcleo de Gerenciamento de Emergências - 24h (11)2193-8888  
[meteorologia@sp.gov.br](mailto:meteorologia@sp.gov.br)  
[www.defesacivil.sp.gov.br](http://www.defesacivil.sp.gov.br)

### TABUA DE MARÉS - HORÁRIO DAS CHEIAS E AGITAÇÃO MARÍTIMA

	13/01		14/01		15/01	
	Maré	Agit.	Maré	Agit.	Maré	Agit.
<b>Lit. Sul</b>	*	Fraco	*	Fraco	*	Fraco
<b>Baix. Sant.</b>	04h00 14h51	Fraco	04h15 15h13	Fraco	04h32 15h47	Fraco
<b>Lit. Norte</b>	03h39 14h02	Fraco	03h41 14h39	Fraco	03h53 15h13	Fraco

\* O DHN não fornece marés para o Litoral Sul.

#### Legenda:

PN - Parcialmente Nublado; CC - Céu Claro; NB - Nublado; CH - Chuva; CV - Chuvisco; EN - Encoberto; PC - Pancada de Chuva; PI - Pancada Isolada; NC - Nublado com Chuva; GE - Geada; AC - Acumulado do mês até o presente; Média - Média climatológica do mês.

<b>ADRIANA IWASHITA</b> Meteorologista	<b>VALDEQUE JOSÉ MELO</b> 1º Sgt PM Chefe da Equipe "B"	<b>EDUARDO CESAR FERNANDES FILHO</b> Cap PM Dir NGE
---	--	--