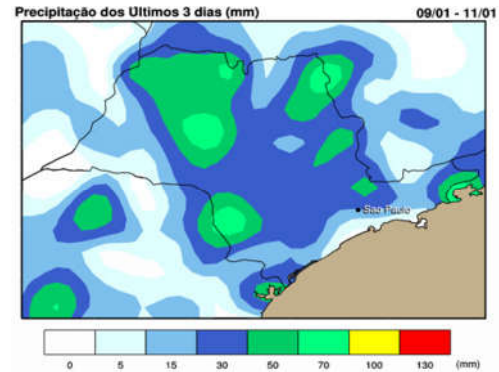




## IMAGEM DE SATÉLITE E ACUMULADO DE CHUVA DAS ÚLTIMAS 72 HORAS



### INFORMAÇÕES E AVISOS METEOROLÓGICOS

Entre hoje e amanhã são previstas chuvas fracas persistentes e/ou intermitentes do norte ao leste do estado, com possibilidade de formação de tempestades e acumulados de precipitação significativos. Os acumulados de precipitação dos últimos dias em associação com a recorrência das mesmas mantêm elevado o potencial para transtornos nessa região.

### PREVISÃO PARA 5 DIAS

**Quinta (12/01):** A quinta-feira segue com tempo nublado e instável em todas as regiões de São Paulo, com possibilidade de chuvas fracas a qualquer horário alternadas com períodos de melhoria e pancadas de chuva mais intensas entre a tarde e a noite. Do norte ao leste do estado a noite segue com chuvas fracas persistentes e/ou intermitentes.

**Sexta (13/01):** Na faixa que vai do nordeste ao leste do estado ocorrem chuvas fracas de curta duração a qualquer horário do dia alternadas com períodos de melhoria, com pancadas de chuva mais intensas no decorrer da tarde. No restante do interior o Sol aparece entre nuvens e ocorrem pancadas de chuva rápidas e localizadas entre a tarde e a noite e no sul da São Paulo há possibilidade de chuvas fracas em pontos isolados apenas.

**Sábado (14/01):** As instabilidades perdem força e o sábado segue com Sol e ligeira variação de nuvens em todo o estado. Entre a tarde e a noite podem ocorrer chuvas passageiras em pontos isolados da faixa que vai do nordeste ao leste de São Paulo.

**Domingo (15/01):** As condições pouco se alteram e o domingo novamente segue com predomínio do Sol e temperaturas elevadas, com previsão de pancadas de chuva rápidas e localizadas no nordeste de São Paulo e áreas próximas.

**Segunda (16/01):** A semana começa com Sol, variação de nuvens e temperaturas elevadas em todo o estado, mas a partir do período da tarde novas instabilidades passam a atuar sobre São Paulo. São previstas pancadas de chuva com núcleos intensos e descargas elétricas do norte ao leste do estado.

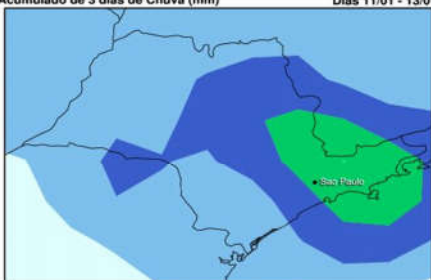


### TEMPO E PRECIPITAÇÃO

Regional	Precipitação (mm)			Dias cons. Sem chuva	UR (%)	Previsão do Tempo e Temperatura Mín./Máx. (°C)									
	Acum. 3 dias	Acum. mensal	Média			12/01	13/01	14/01	15/01	16/01					
<b>RMSP</b>	27.7	136.4	238.7	1	35	PI	21/27	NC	20/30	PI	19/30	PN	18/32	PC	19/31
<b>Registro</b>	29.9	98.6	229.4	0	46	PI	21/28	NB	24/31	PI	19/30	PN	18/33	PI	22/34
<b>Santos</b>	3.1	174.4	278.7	1	49	PC	24/31	NC	25/32	PI	25/30	PN	24/33	PC	25/34
<b>SJCampos</b>	37.9	108.9	233.6	0	53	PI	21/29	NC	21/29	PC	21/24	PN	18/30	PC	21/32
<b>Sorocaba</b>	42.8	81.4	226.8	0	41	PC	20/28	PI	20/28	PI	20/28	PN	18/32	PC	19/31
<b>Campinas</b>	54.3	60	237.1	0	39	NC	20/28	NC	20/28	PC	19/26	PI	18/29	PC	18/31
<b>Rib. Preto</b>	62	110.5	308.7	0	61	PC	21/29	NC	21/28	PC	21/27	PC	20/30	PC	20/31
<b>Bauru</b>	33	35.6	216.8	0	39	PC	21/29	PC	21/31	PC	20/29	PN	20/31	PC	21/32
<b>SJRP</b>	71.1	161.1	234.2	0	60	NC	21/29	PC	21/29	PC	21/26	PC	21/29	PC	21/30
<b>Araçatuba</b>	60	90	227.3	0	47	PC	22/30	PC	22/32	PC	22/32	PN	21/32	PC	22/34
<b>P.Prudente</b>	12.8	70.8	206.1	0	38	PC	22/31	PC	23/33	PI	22/32	PN	22/33	PC	22/35
<b>Marília</b>	61.8	83.2	223.3	0	40	PC	22/30	PC	22/33	PI	22/31	PN	21/33	PC	22/35
<b>Araraquara</b>	27.3	40.8	253.6	0	50	NC	21/28	NC	20/26	PC	20/27	PI	19/29	PC	20/30
<b>Barretos</b>	13.8	46.8	261.4	0	65	PC	21/29	NC	21/27	PC	20/26	PC	20/28	PC	20/29
<b>Franca</b>	136	167	297.1	0	64	PC	18/27	PC	17/26	PC	17/26	PC	16/27	PC	17/29
<b>Itapeva</b>	63.4	157.8	160.2	1	35	PC	20/29	PI	20/30	PI	19/29	PN	18/33	PC	19/31

#### PREVISÃO DE CHUVA PARA AS PRÓX. 72 HS

Acumulado de 3 dias de Chuva (mm) Dias 11/01 - 13/01



Obs.: Para divulgar, publicar na Íntegra ou citar a fonte.  
Casa Militar - Gabinete do Governador do Estado de São Paulo  
Coordenadoria Estadual da Defesa Civil  
NGE - Núcleo de Gerenciamento de Emergências - 24h  
(11)2193-8888  
[meteorologia@sp.gov.br](mailto:meteorologia@sp.gov.br)  
[www.defesacivil.sp.gov.br](http://www.defesacivil.sp.gov.br)

#### TABUA DE MARÉS - HORÁRIO DAS CHEIAS E AGITAÇÃO MARÍTIMA

	12/01		13/01		14/01	
	Maré	Agit.	Maré	Agit.	Maré	Agit.
<b>Lit. Sul</b>	*	Fraco	*	Fraco	*	Fraco
<b>Baix. Sant.</b>	03h34 14h24	Fraco	04h00 14h51	Fraco	04h15 15h13	Fraco
<b>Lit. Norte</b>	03h09 13h30	Fraco	03h39 14h02	Fraco	03h41 14h39	Fraco

\* O DHN não fornece marés para o Litoral Sul.

#### Legenda:

PN - Parcialmente Nublado; CC - Céu Claro; NB - Nublado; CH - Chuva; CV - Chuvisco; EN - Encoberto; PC - Pancada de Chuva; PI - Pancada Isolada; NC - Nublado com Chuva; GE - Geada; AC - Acumulado do mês até o presente; Média - Média climatológica do mês.

<b>MARINA VICENTE VIEIRA</b> Meteorologista	<b>MARCIO LOURENÇO GONÇALVES</b> Subten PM Chefe da Equipe "A"	<b>EDUARDO CESAR FERNANDES FILHO</b> Cap PM Dir NGE
--	---	--