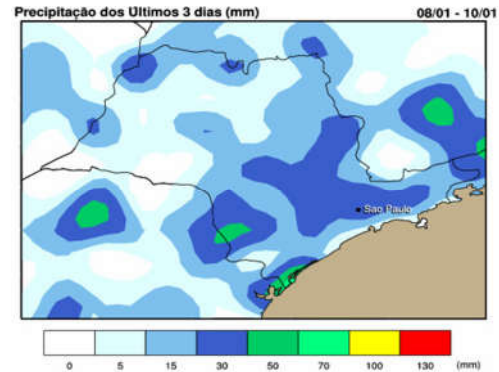




Elaborado: 10/01/2017 às 16h11

## IMAGEM DE SATÉLITE E ACUMULADO DE CHUVA DAS ÚLTIMAS 72 HORAS



### INFORMAÇÕES E AVISOS METEOROLÓGICOS

A imagem de satélite mostra instabilidades atuando sobre o Estado e ajudando a organizar o canal de umidade que vem da Amazônia. Neste momento, ocorrem pancadas isoladas na faixa leste, centro e noroeste paulista. *Nos próximos dias continua chovendo na forma de pancadas localizadas, com descargas elétricas e rajadas de vento.*

### PREVISÃO PARA 5 DIAS

**Quarta (11/01):** As chuvas perdem força de manhã, mas retornam com forte intensidade no período da tarde e da noite, de forma dispersa por todo o Estado. *Atenção para o acumulado elevado dos últimos dias, que elevam o potencial para transtornos.*

**Quinta (12/01):** Os ventos passam a soprar do quadrante sul. Na faixa leste, chove a qualquer hora do dia, com chuvas fracas, se intensificando no período da tarde e noite. No interior continuam ocorrendo pancadas isoladas e dispersas, com pontos fortes e descargas elétricas.

**Sexta (13/01):** As instabilidades continuam causando chuvas a qualquer hora do dia sobre o Estado. O dia começa com chuvas dispersas, mas o tempo ainda permanece abafado e com aberturas de sol. De tarde e noite as chuvas voltam a ganhar força e se espalham.

**Sábado (14/01):** O canal de umidade que vem da Amazônia ainda continua influenciando o tempo e causa chuvas durante o dia, mas principalmente a partir da tarde, de forma dispersa pelo Estado, onde possui pontos fortes, rajadas de vento e descargas elétricas.

**Domingo (15/01):** As condições para chuva diminuem um pouco de manhã, mas de tarde chove na forma de pancadas isoladas e dispersas pelo Estado. Podem conter pontos mais intensos de curta duração, descargas elétricas e rajadas de vento.



### TEMPO E PRECIPITAÇÃO

Regional	Precipitação (mm)			Dias cons. Sem chuva	UR (%)	Previsão do Tempo e Temperatura Mín./Máx. (°C)									
	Acum. 3 dias	Acum. mensal	Média			11/01	12/01	13/01	14/01	15/01					
<b>RMSP</b>	110.2	136.1	238.7	0	52	PC	20/30	PC	20/31	PC	20/28	PC	18/29	PC	17/31
<b>Registro</b>	21.2	88.5	229.4	0	47	PC	25/35	PC	25/35	CH	24/29	PC	23/32	PI	23/35
<b>Santos</b>	10	174.2	278.7	0	43	PC	27/34	PC	26/34	PC	25/31	PC	25/32	PC	25/34
<b>SJCampos</b>	29.5	87.6	233.6	0	47	PC	22/29	PC	21/31	PC	21/26	PC	19/27	PC	20/30
<b>Sorocaba</b>	30.4	69	226.8	0	55	PC	22/29	PC	21/31	PC	21/26	PC	20/28	PC	19/31
<b>Campinas</b>	42.1	47.8	237.1	0	61	PC	21/29	PC	19/28	PC	19/25	CH	19/24	PC	17/28
<b>Rib. Preto</b>	23	71.5	308.7	0	54	PC	21/30	PC	20/29	PC	20/31	CH	21/27	PC	20/30
<b>Bauru</b>	27.2	29.8	216.8	0	46	PC	22/29	PC	21/29	PC	21/28	CH	21/28	PC	20/30
<b>SJRP</b>	0	90	234.2	3	53	PC	22/31	PC	21/28	PC	21/31	PC	21/27	CH	21/31
<b>Araçatuba</b>	12.3	38.8	227.3	0	47	PC	23/32	PC	22/32	PC	22/30	PC	22/29	PC	22/33
<b>P.Prudente</b>	5.6	61.8	206.1	0	45	PC	23/35	PC	23/36	PC	23/32	PC	22/31	PC	22/33
<b>Marília</b>	2.9	24.3	223.3	0	54	PC	23/30	PC	22/33	PC	22/29	CH	22/30	PC	22/33
<b>Araraquara</b>	17.6	31.1	253.6	0	57	PC	22/26	PC	20/28	PC	20/30	CH	20/26	PC	19/29
<b>Barretos</b>	13.8	39	261.4	0	57	PC	21/29	PC	20/28	PC	20/31	PC	21/28	PC	21/30
<b>Franca</b>	20	45	297.1	1	54	PC	17/29	PC	17/28	PC	16/30	PC	17/28	PC	17/29
<b>Itapeva</b>	34.3	127.7	160.2	0	52	PC	20/30	PC	20/31	PC	20/28	PC	18/29	PC	17/31

#### PREVISÃO DE CHUVA PARA AS PRÓX. 72 HS

Acumulado de 3 dias de Chuva (mm) Dias 10/01 - 12/01



Fonte: GFENCA/AN/01

Obs.: Para divulgar, publicar na Íntegra ou citar a fonte.

Casa Militar - Coordenadoria Estadual da Defesa Civil  
NGE - Núcleo de Gerenciamento de Emergências - 24h  
(11)2193-8888

[meteorologia@sp.gov.br](mailto:meteorologia@sp.gov.br)  
[www.defesacivil.sp.gov.br](http://www.defesacivil.sp.gov.br)

#### TABUA DE MARÉS - HORÁRIO DAS CHEIAS E AGITAÇÃO MARÍTIMA

	11/01		12/01		13/01	
	Maré	Agit.	Maré	Agit.	Maré	Agit.
<b>Lit. Sul</b>	*	Fraco	*	Fraco	*	Fraco
<b>Baix. Sant.</b>	02h54 14h09	Fraco	03h34 14h24	Fraco	04h00 14h51	Fraco
<b>Lit. Norte</b>	02h34 13h11	Fraco	03h09 13h30	Fraco	03h39 14h02	Fraco

\* O DHN não fornece marés para o Litoral Sul.

#### Legenda:

PN - Parcialmente Nublado; CC - Céu Claro; NB - Nublado; CH - Chuva; CV - Chuvisco; EN - Encoberto; PC - Pancada de Chuva; PI - Pancada Isolada; NC - Nublado com Chuva; GE - Geadas; AC - Acumulado do mês até o presente; Média - Média climatológica do mês.

**ADRIANA IWASHITA**  
Meteorologista

**DARIO DA ROCHA**  
1º Sgt PM Chefe da Equipe "B"

**EDUARDO CESAR FERNANDES FILHO**  
Cap PM Dir NGE