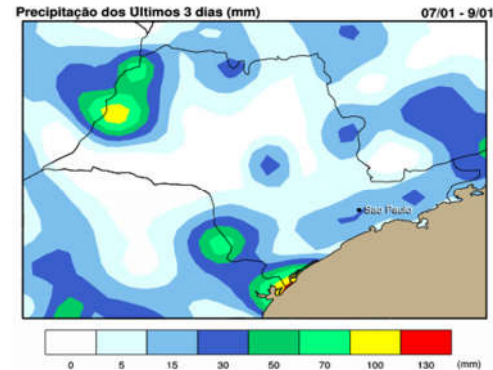




Elaborado: 09/01/2017 às 17h40

IMAGEM DE SATÉLITE E ACUMULADO DE CHUVA DAS ÚLTIMAS 72 HORAS



INFORMAÇÕES E AVISOS METEOROLÓGICOS

O tempo segue instável na maior parte do centro-sul do país, incluindo o estado de São Paulo, onde a semana segue com tempo quente e abafado e pancadas de chuva a qualquer horário do dia – havendo potencial para formação de tempestades localizadamente.

PREVISÃO PARA 5 DIAS

Terça (10/01): A terça-feira começa com Sol entre nuvens na maior parte do estado, com chuvas rápidas em pontos isolados apenas. A partir do período da tarde as instabilidades associadas às temperaturas elevadas voltam a causar pancadas de chuva por todo o estado, com núcleos de maior intensidade localizadamente em todas as regiões e com elevado potencial para formação de tempestades no oeste, sul, centro e leste de São Paulo.

Quarta (11/01): As condições pouco se alteram e a quarta-feira novamente começa com Sol entre nuvens e chuvas rápidas em alguns pontos do estado, com pancadas de chuva mais intensas seguidas de chuvas fracas intermitentes nos períodos da tarde e da noite, com elevado potencial para formação de tempestades localizadamente em todas as regiões.

Quinta (12/01): O dia segue com tempo nublado e instável em todas as regiões de São Paulo, com chuvas fracas a qualquer horário alternadas com aberturas de Sol e pancadas de chuva mais intensas entre a tarde e a noite. Do norte ao leste do estado a noite segue com chuvas persistentes e/ou intermitentes.

Sexta (13/01): A semana termina com chuvas fracas persistentes e/ou intermitente no norte, nordeste e centro do estado e com Sol entre nuvens e pancadas de chuva no restante do estado - com potencial para formação de tempestades em todas as regiões.

Sábado (14/01): O sábado começa com chuvas fracas dispersas no norte e nordeste no estado, mas o Sol aparece entre nuvens no decorrer do dia. A partir do período da tarde voltam a ser observadas pancadas de chuva dispersas pelo interior paulista e no sul do estado e com maior potencial para formação de tempestades no leste paulista.

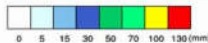


TEMPO E PRECIPITAÇÃO

Regional	Precipitação (mm)			Dias cons. Sem chuva	UR (%)	Previsão do Tempo e Temperatura Mín./Máx. (°C)									
	Acum. 3 dias	Acum. mensal	Média			10/01	11/01	12/01	13/01	14/01					
RMSP	95	119.7	238.7	0	47	PC	22/31	PC	22/30	CH	20/30	PC	20/28	PC	20/29
Registro	9.1	73.9	229.4	0	44	PC	22/33	PC	22/30	PC	19/30	PC	24/29	PI	21/31
Santos	13.1	171.3	278.7	1	42	PC	24/33	PC	24/32	PC	22/32	PC	25/31	PC	25/32
SJCampos	21.4	72.5	233.6	0	47	PC	22/32	PC	22/32	CH	21/32	PC	21/27	PC	21/29
Sorocaba	3.8	38.6	226.8	2	48	PC	21/32	PC	21/32	PC	21/32	PC	21/26	PC	20/29
Campinas	5.7	5.7	237.1	2	50	PC	20/33	PC	20/33	CH	20/33	PC	19/26	PC	18/29
Rib. Preto	1.6	48.5	308.7	2	50	PC	20/33	PC	20/33	CH	20/33	CH	20/29	PI	20/29
Bauru	0	2.6	216.8	5	43	PC	22/34	PC	22/34	PC	19/34	CH	21/27	PI	20/27
SJRP	6.9	90	234.2	2	35	PC	22/33	PC	22/33	CH	22/33	CH	21/25	PI	21/26
Araçatuba	13.2	30	227.3	1	34	PC	23/34	PC	23/34	PC	22/34	CH	22/29	PI	22/25
P.Prudente	1.8	58	206.1	1	34	PC	23/34	PC	23/34	PC	22/34	PC	23/33	PI	22/29
Marília	1.3	21.4	223.3	2	40	PC	23/34	PC	23/34	PC	22/34	CH	22/30	PI	22/29
Araraquara	4.1	13.5	253.6	2	49	PC	21/32	PC	21/32	NC	19/32	CH	20/27	PI	20/27
Barretos	15.7	40.9	261.4	0	38	PC	21/31	PC	21/31	CH	21/31	CH	20/26	PI	20/28
Franca	20	45	297.1	0	46	PC	17/26	PC	17/26	CH	17/26	PC	17/27	PI	18/27
Itapeva	40.8	94.4	160.2	1	47	PC	21/31	PC	21/31	PC	18/31	PC	20/28	PI	20/29

PREVISÃO DE CHUVA PARA AS PRÓX. 72 HS

Acumulado de 3 dias de Chuva (mm) Dias 09/01 - 11/01



Obs.: Para divulgar, publicar na Íntegra ou citar a fonte.
Casa Militar - Gabinete do Governador do Estado de São Paulo
Coordenadoria Estadual da Defesa Civil
NGE - Núcleo de Gerenciamento de Emergências - 24h (11)2193-8888
meteorologia@sp.gov.br
www.defesacivil.sp.gov.br

TABUA DE MARÉS - HORÁRIO DAS CHEIAS E AGITAÇÃO MARÍTIMA

	10/01		11/01		12/01	
	Maré	Agit.	Maré	Agit.	Maré	Agit.
Lit. Sul	*	Fraco	*	Fraco	*	Fraco
Baix. Sant.	02h09 13h56	Fraco	02h54 14h09	Fraco	03h34 14h24	Fraco
Lit. Norte	01h53 13h24	Fraco	02h34 13h11	Fraco	03h09 13h30	Fraco

* O DHN não fornece marés para o Litoral Sul.

Legenda:

PN - Parcialmente Nublado; CC - Céu Claro; NB - Nublado; CH - Chuva; CV - Chuvisco; EN - Encoberto; PC - Pancada de Chuva; PI - Pancada Isolada; NC - Nublado com Chuva; GE - Geada; AC - Acumulado do mês até o presente; Média - Média climatológica do mês.

MARINA VICENTE VIEIRA Meteorologista	ALEXSANDRO GRACIANO 3º Sgt PM Chefe da Equipe "A"	EDUARDO CESAR FERNANDES FILHO Cap PM Dir NGE
--	---	--