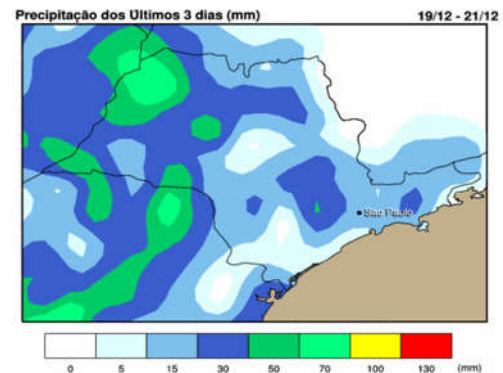




Elaborado: 21/12/2016 às 16h52

IMAGEM DE SATÉLITE E ACUMULADO DE CHUVA DAS ÚLTIMAS 72 HORAS



INFORMAÇÕES E AVISOS METEOROLÓGICOS

A imagem de satélite mostra um canal de umidade que ajuda a organizar pancadas de chuva sobre o Estado. Possui pontos mais intensos na faixa leste, de curta duração, rajadas de vento e descargas elétricas. Nos próximos dias as condições não mudam muito e continua chovendo na forma de pancadas.

PREVISÃO PARA 5 DIAS

Quinta (22/12): O tempo ainda permanece bastante instável, com previsão de pancadas de chuva, típicas de verão, em todo o Estado, principalmente na faixa leste, com rajadas de vento e descargas elétricas. No interior, elas ocorrem de forma mais rápida e isolada.

Domingo (25/12): Novas áreas de instabilidade se formam no sul do País e ajudam a organizar pancadas de chuva sobre o Estado. O sol predomina ao longo do dia, elevando as temperaturas e entre a tarde e a noite, voltam a ocorrer pancadas de chuva com pontos fortes breves, rajadas de vento e descargas elétricas.

Sexta (23/12): As instabilidades ainda continuam atuando, mas perdem um pouco de intensidade. A chuva vem na forma de pancadas rápidas e isoladas, podendo ser pontualmente mais fortes, vindo acompanhadas de descargas elétricas e rajadas de vento. .

Segunda (26/12): Uma frente fria no oceano ajuda a organizar o canal de umidade que vem da Amazônia e causa chuvas a qualquer hora do dia sobre a faixa leste. De tarde elas ganham intensidade e se espalham para as demais regiões.

Sábado (24/12): O canal de umidade volta a organizar instabilidades sobre todo o Estado. Entre a tarde e noite, chove na forma de pancadas dispersas, mas principalmente sobre a faixa leste. Podem conter pontos fortes, rajadas de vento e descargas elétricas.

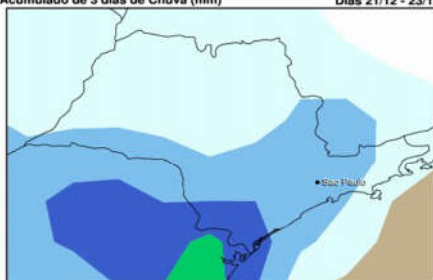


TEMPO E PRECIPITAÇÃO

Regional	Precipitação (mm)			Dias cons. Sem chuva	UR (%)	Previsão do Tempo e Temperatura Mín./Máx. (°C)									
	Acum. 3 dias	Acum. mensal	Média			22/12	23/12	24/12	25/12	26/12					
RMSP	63.4	146.9	200.9	0	35	PC	17/29	PC	17/30	PC	17/32	PC	19/31	PC	19/32
Registro	8.1	56	149.6	0	49	PC	21/33	PC	22/34	PC	23/35	PC	23/35	PC	23/35
Santos	15.2	121.6	235.3	0	42	PI	23/31	PI	24/31	PI	23/31	PI	24/31	PN	24/33
SJCampos	24.7	104.8	206.1	0	40	PC	19/29	PC	20/31	PC	20/31	PN	20/30	PN	20/31
Sorocaba	79.7	138.3	160	0	38	PC	18/28	PC	19/30	PC	20/31	PC	20/30	PC	20/30
Campinas	10.5	118.7	208	1	35	PC	18/29	PC	18/30	PC	19/31	PC	20/30	PC	19/31
Rib. Preto	55.9	176	271.3	0	35	PC	18/31	PC	19/32	PC	20/33	PN	21/33	PN	21/34
Bauru	3.2	109.6	179.9	1	38	PC	20/29	PC	19/31	PC	20/33	PC	21/33	PN	21/34
SJRP	33.6	245.7	210.5	0	35	PC	20/29	PC	20/32	PC	21/33	PN	22/33	PN	22/34
Araçatuba	46.4	141.5	169.9	0	41	PC	21/30	PC	21/32	PC	22/35	PN	23/36	PN	23/37
P.Prudente	10.7	214.7	160.7	0	44	PC	21/30	PC	21/33	PC	22/35	PN	23/36	PN	23/36
Marília	23.5	157	154.3	0	45	PI	21/30	PC	20/34	PC	22/36	PC	23/36	PN	23/35
Araraquara	13.6	160.8	233.9	0	34	PC	18/30	PC	19/32	PC	20/33	PN	21/33	PN	21/35
Barretos	27.7	216.7	246.5	0	33	PI	19/31	PC	19/32	PC	20/32	PN	21/33	PN	21/34
Franca	2	118	275.8	0	37	PC	17/29	PC	18/31	PC	19/32	PN	19/32	PN	19/32
Itapeva	26.2	79.6	167.8	0	35	PC	17/29	PC	17/30	PC	17/32	PC	19/31	PC	19/32

PREVISÃO DE CHUVA PARA AS PRÓX. 72 HS

Acumulado de 3 dias de Chuva (mm) Dias 21/12 - 23/12



Fonte: GFEN/CGEA/DM

Obs.: Para divulgar, publicar na Íntegra ou citar a fonte.

Casa Militar - Coordenadoria Estadual da Defesa Civil
NGE - Núcleo de Gerenciamento de Emergências - 24h
(11)2193-8888

meteorologia@sp.gov.br
www.defesacivil.sp.gov.br

TABUA DE MARÉS - HORÁRIO DAS CHEIAS E AGITAÇÃO MARÍTIMA

	22/12		23/12		24/12	
	Maré	Agit.	Maré	Agit.	Maré	Agit.
Lit. Sul	*	Fraco	*	Fraco	*	Fraco
Baix. Sant.	11h02 21h56	Fraco	11h49 23h06	Fraco	12h28	Fraco
Lit. Norte	11h34 21h43	Fraco	11h43 22h45	Fraco	11h34 23h30	Fraco

* O DHN não fornece marés para o Litoral Sul.

Legenda:

PN - Parcialmente Nublado; CC - Céu Claro; NB - Nublado; CH - Chuva; CV - Chuvisco; EN - Encoberto; PC - Pancada de Chuva; PI - Pancada Isolada; NC - Nublado com Chuva; GE - Geada; AC - Acumulado do mês até o presente; Média - Média climatológica do mês.

ADRIANA IWASHITA
Meteorologista

DARIO DA ROCHA
1º Sgt PM Chefe da Equipe "B"

EDUARDO CESAR FERNANDES FILHO
Cap PM Dir NGE