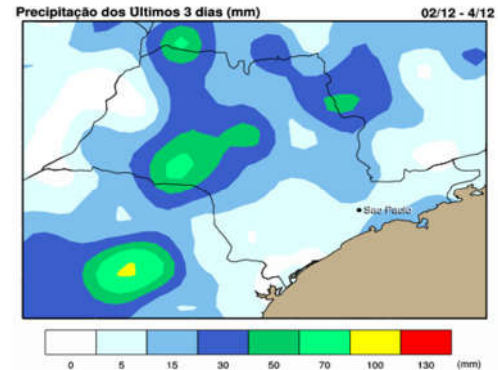




IMAGEM DE SATÉLITE E ACUMULADO DE CHUVA DAS ÚLTIMAS 72 HORAS



INFORMAÇÕES E AVISOS METEOROLÓGICOS

A frente se afasta, mas o estado de São Paulo segue sob influência de instabilidades vindas do interior no decorrer da semana, com temperaturas elevadas/tempo abafado e pancadas de chuva com núcleos intensos, rajadas de vento e descargas elétricas nos próximos dias.

PREVISÃO PARA 5 DIAS

Segunda (05/12): A segunda-feira começa com chuvas fracas isoladas no norte e nordeste de São Paulo, mas o Sol predomina no decorrer do dia e as temperaturas voltam a ficar elevadas. Entre o período da tarde e o início da noite voltam a ser observadas pancadas de chuva rápidas e localizadas do norte ao leste paulista.

Terça (06/12): A terça-feira novamente segue com predomínio do Sol, temperaturas elevadas em todo o estado, com pancadas de chuva entre a tarde e a noite no oeste e no norte de São Paulo e áreas próximas e baixa probabilidade de formação de chuvas significativas na faixa leste.

Quarta (07/12): Novas instabilidades vindas do interior causam pancadas de chuva no noroeste do estado desde o período da manhã e avançam para as demais regiões no decorrer do dia. Há potencial para formação de núcleos de chuva forte acompanhados de rajadas de vento e descargas elétricas em todas as regionais.

Quinta (08/12): A madrugada e manhã de quinta-feira ainda seguem com chuvas rápidas dispersas por São Paulo e no decorrer do dia as instabilidades voltam a ganhar força, resultando em pancadas de chuva em todo o estado. Há elevado potencial para formação de núcleos de chuva mais intensos, descargas elétricas e rajadas de vento.

Sexta (09/12): A sexta-feira segue com tempo instável, com pancadas de chuva seguidas de chuvas fracas mais generalizadas no oeste, sul e o leste do estado, onde há elevado potencial para formação de tempestades/núcleos de chuva forte. Nas demais regiões ocorrem pancadas de chuva e chuvas fracas breves a qualquer horário do dia alternadas com períodos de melhoria.

AVISO DE RESSACA EMITIDO PELA MARINHA

Aviso NR1678/2016: emitido às 10h30 entre Tramandai (RS) e Arraial do Cabo (RJ) a partir do dia 04 às 01hs, válido até dia 06 às 10hs. Ondas de sudoeste/sudeste - 2,5/3,0 metros.

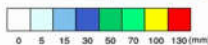


TEMPO E PRECIPITAÇÃO

Regional	Precipitação (mm)			Dias cons. Sem chuva	UR (%)	Previsão do Tempo e Temperatura Mín./Máx. (°C)									
	Acum. 3 dias	Acum. mensal	Média			05/12	06/12		07/12		08/12		09/12		
RMSP	15.8	15.8	200.9	0	57	PC	17/29	PN	14/28	PC	17/29	PC	17/31	CH	17/29
Registro	4.7	8.3	149.6	0	63	NB	18/28	PN	14/27	PC	17/28	PC	21/34	CH	22/33
Santos	19.6	25.1	235.3	0	61	PI	20/30	PN	20/27	PC	20/31	PC	23/33	CH	24/33
SJCampos	11.8	11.8	206.1	0	63	PC	15/30	PN	15/23	PC	16/28	PC	18/30	PC	20/30
Sorocaba	9.7	9.7	160	0	59	PN	17/31	PN	15/25	PC	16/30	PC	18/32	PC	20/31
Campinas	21.7	21.7	208	0	56	PC	15/29	PI	15/25	PC	16/28	PC	16/30	PC	19/29
Rib. Preto	15	15	271.3	0	57	PC	16/29	PI	16/28	PC	17/30	PC	19/31	PC	21/32
Bauru	48.9	48.9	179.9	0	49	PN	18/31	PC	16/29	PC	16/31	PC	18/33	PC	21/31
SJRP	14.6	14.6	210.5	0	48	PC	18/32	PC	18/29	PC	19/32	PC	21/33	PC	21/32
Araçatuba	32	32	169.9	0	45	PN	18/33	PC	18/30	PC	19/34	PC	22/35	PC	22/34
P.Prudente	25.3	25.3	160.7	0	45	PN	17/33	PC	17/30	PC	19/33	PC	21/34	CH	22/34
Marília	70.9	70.9	154.3	0	50	NB	17/31	PC	17/31	PC	18/34	PC	21/35	CH	22/33
Araraquara	19.5	19.5	233.9	0	51	PN	19/29	PC	16/28	PC	16/30	PC	18/32	PC	20/31
Barretos	32	32	246.5	0	53	PC	19/30	PC	17/28	PC	18/30	PC	20/32	PN	21/32
Franca	21	21	275.8	0	59	PC	17/27	PC	15/26	PC	16/29	PC	18/29	PC	20/29
Itapeva	2	2	167.8	0	57	PN	16/29	PN	13/26	PC	17/30	PC	17/31	CH	17/29

PREVISÃO DE CHUVA PARA AS PRÓX. 72 HS

Acumulado de 3 dias de Chuva (mm) Dias 04/12 - 06/12



Fonte: GFENCA/DM

Obs.: Para divulgar, publicar na Íntegra ou citar a fonte.
Casa Militar - Gabinete do Governador do Estado de São Paulo
Coordenadoria Estadual da Defesa Civil
NGE - Núcleo de Gerenciamento de Emergências - 24h (11)2193-8888
meteorologia@sp.gov.br
www.defesacivil.sp.gov.br

TABUA DE MARÉS - HORÁRIO DAS CHEIAS E AGITAÇÃO MARÍTIMA

	05/12		06/12		07/12	
	Maré	Agit.	Maré	Agit.	Maré	Agit.
Lit. Sul	*	Fraco	*	Fraco	*	Fraco
Baix. Sant.	06h15min 16h26min	Moderado	07h26min 21h58min	Moderado	09h11min 22h54min	Fraco
Lit. Norte	05h11min 16h47min	Moderado	06h04min 21h53min	Forte	10h34min 22h49min	Moderado

* O DHN não fornece marés para o Litoral Sul.

Legenda:

PN - Parcialmente Nublado; CC - Céu Claro; NB - Nublado; CH - Chuva; CV - Chuvisco; EN - Encoberto; PC - Pancada de Chuva; PI - Pancada Isolada; NC - Nublado com Chuva; GE - Geada; AC - Acumulado do mês até o presente; Média - Média climatológica do mês.

MARINA VICENTE VIEIRA Meteorologista	ALEXSANDRO GRACIANO 3º Sgt PM Chefe da Equipe "C"	EDUARDO CESAR FERNANDES FILHO Cap PM Dir NGE
--	---	--