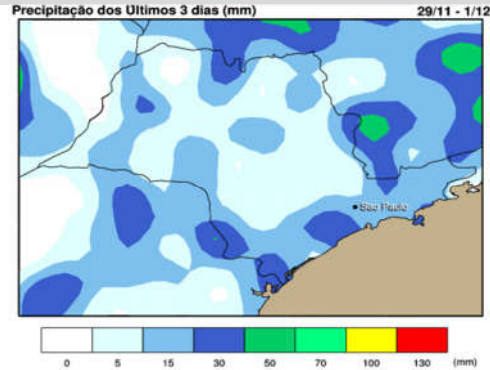




### **IMAGEM DE SATÉLITE E ACUMULADO DE CHUVA DAS ÚLTIMAS 72 HORAS**



### **INFORMAÇÕES E AVISOS METEOROLÓGICOS**

A semana termina com chuvas rápidas e localizadas nas regionais paulistas, mas no final de semana uma frente fria que se forma sobre o Paraná propaga áreas de instabilidade pelo estado de São Paulo, causando núcleos de chuva forte/tempestades e chuvas fracas e fraco-moderadas generalizadas e de longa duração, havendo potencial para transtornos.

### **PREVISÃO PARA 5 DIAS**

**Sexta (02/12):** Apesar da ampla nebulosidade as temperaturas ficam mais elevadas nesta sexta-feira, com tempo abafado em boa parte da faixa leste e temperaturas elevadas no interior. A partir do período da tarde ocorrem pancadas de chuva dispersas pelo interior paulista e chuvas rápidas em pontos isolados do leste paulista.

**Segunda (05/12):** As instabilidades perdem força e o Sol volta a aparecer em todo o estado, mas na faixa leste do estado os ventos úmidos vindos do oceano ainda causam maior nebulosidade e inibem as temperaturas. As chances de chuva diminuem, mas ainda são previstos chuviscos intermitentes na faixa litorânea e áreas próximas no decorrer do dia e chuvas fracas em pontos de toda a divisa com Minas.

**Sábado (03/12):** No decorrer do dia áreas de instabilidade passam a atuar sobre São Paulo, causando chuvas intensas acompanhadas de rajadas de vento e descargas elétricas em todas as regionais e chuvas fracas/fraco-moderadas de longa duração no oeste, sul e leste do estado.

**Terça (06/12):** O Sol predomina no decorrer do dia em todo o estado, elevando as temperaturas. Há ligeira possibilidade de chuvas rápidas em pontos isolados da divisa do noroeste de São Paulo com o Mato Grosso do Sul e do norte de Minas com o triângulo Mineiro, mas com baixa probabilidade de serem observadas chuvas significativas.

**Domingo (04/12):** O domingo segue com chuvas generalizadas e de longa duração no sul e no leste de São Paulo e com pancadas de chuva a qualquer horário do dia nas demais regiões. Em todas as regionais há risco de formação de núcleos de chuva forte acompanhados de rajadas de vento e descargas elétricas, com elevado potencial para formação de tempestades no norte do estado.



### TEMPO E PRECIPITAÇÃO

Regional	Precipitação (mm)			Dias cons. Sem chuva	UR (%)	Previsão do Tempo e Temperatura Mín./Máx. (°C)									
	Acum. 3 dias	Acum. mensal	Média			02/12	03/12	04/12	05/12	06/12					
<b>RMS</b>	28.2	0	200.9	1	58	PI	17/25	CH	16/26	CH	16/20	NC	15/22	PN	14/25
<b>Registro</b>	22.7	3.6	149.6	0	60	NB	17/24	CH	16/23	CH	16/20	CV	15/23	PN	14/26
<b>Santos</b>	24.2	5.5	235.3	0	58	NB	19/26	PC	20/26	CH	19/22	NC	18/22	PN	19/24
<b>SJCampos</b>	29.9	0	206.1	1	58	PI	17/26	CH	17/28	CH	19/22	NC	16/23	PN	17/26
<b>Sorocaba</b>	7.7	3.1	160	0	62	PI	16/26	CH	16/26	CH	18/21	CV	15/24	PN	15/26
<b>Campinas</b>	7.1	0	208	2	56	PI	16/28	CH	16/29	CH	18/21	NC	16/26	PN	15/28
<b>Rib. Preto</b>	3.6	0	271.3	2	50	PC	18/31	PC	18/31	CH	20/24	PI	16/27	PN	17/30
<b>Bauru</b>	0	0	179.9	4	54	PC	18/30	CH	18/27	CH	20/23	NB	16/28	PN	16/31
<b>SJRP</b>	27	0	210.5	2	49	PC	20/32	PC	21/29	CH	21/27	PI	18/30	PI	19/32
<b>Araçatuba</b>	16.2	0	169.9	1	48	PC	20/32	PC	21/28	CH	21/28	NB	18/30	PI	18/32
<b>P.Prudente</b>	20.3	0	160.7	1	31	PC	20/32	CH	20/25	CH	21/28	NB	17/30	PI	19/32
<b>Marília</b>	30.2	0	154.3	1	52	PC	19/31	CH	19/26	CH	20/27	NB	17/29	PN	17/31
<b>Araraquara</b>	16.1	0	233.9	1	51	PC	18/31	CH	18/28	CH	19/23	PI	16/28	PN	16/30
<b>Barretos</b>	7	0	246.5	1	50	PC	19/32	PC	20/30	CH	19/26	PI	17/29	PI	18/32
<b>Franca</b>	26	0	275.8	2	52	PC	18/27	PC	16/28	CH	17/23	PI	17/24	PI	19/27
<b>Itapeva</b>	8.8	0	167.8	1	58	PI	16/24	CH	16/24	CH	15/20	CV	14/25	PN	14/28

### PREVISÃO DE CHUVA PARA AS PRÓX. 72 HS

Acumulado de 3 dias de Chuva (mm) Dias 01/12 - 03/12



Fonte: GFENCA/DM

Obs.: Para divulgar, publicar na Íntegra ou citar a fonte.  
Casa Militar - Gabinete do Governador do Estado de São Paulo  
Coordenadoria Estadual da Defesa Civil  
NGE - Núcleo de Gerenciamento de Emergências - 24h  
(11)2193-8888  
[meteorologia@sp.gov.br](mailto:meteorologia@sp.gov.br)  
[www.defesacivil.sp.gov.br](http://www.defesacivil.sp.gov.br)

### TABUA DE MARÉS - HORÁRIO DAS CHEIAS E AGITAÇÃO MARÍTIMA

	02/12		03/12		04/12	
	Maré	Agit.	Maré	Agit.	Maré	Agit.
<b>Lit. Sul</b>	*	Fraco	*	Fraco	*	Fraco
<b>Baix. Sant.</b>	04h00min 15h30min	Moderado	04h39min 15h54min	Fraco	05h23min 16h09min	Fraco
<b>Lit. Norte</b>	03h30min 15h13min	Moderado	04h04min 15h43min	Moderado	04h36min 16h06min	Fraco

\* O DHN não fornece marés para o Litoral Sul.

#### Legenda:

PN - Parcialmente Nublado; CC - Céu Claro; NB - Nublado; CH - Chuva; CV - Chuvisco; EN - Encoberto; PC - Pancada de Chuva; PI - Pancada Isolada; NC - Nublado com Chuva; GE - Geadas; AC - Acumulado do mês até o presente; Média - Média climatológica do mês.

<b>MARINA VICENTE VIEIRA</b> Meteorologista	<b>ALEXSANDRO GRACIANO</b> 3º Sgt PM Chefe da Equipe "B"	<b>EDUARDO CESAR FERNANDES FILHO</b> Cap PM Dir NGE
--	---	--