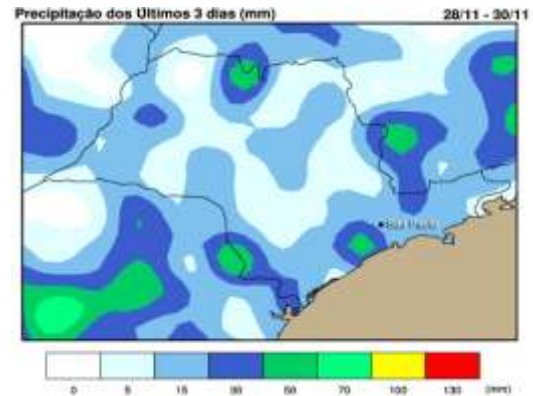




Elaborado: 30/11/2016 às 15h49

IMAGEM DE SATÉLITE E ACUMULADO DE CHUVA DAS ÚLTIMAS 72 HORAS



INFORMAÇÕES E AVISOS METEOROLÓGICOS

As imagens de satélite mostram muita nebulosidade, mas são observadas chuvas fracas apenas no nordeste paulista. *Nos próximos dias novas instabilidades voltam a se formar no estado, causando pancadas de chuva forte seguidas de chuva de longa duração. São previstos acumulados elevados e o risco de ocorrerem transtornos será alto.*

PREVISÃO PARA 5 DIAS

Quinta (01/12): O tempo continua fechado na maior parte do Estado, impedindo o avanço das temperaturas nas regionais próximas ao litoral. No final do dia ocorrem pancadas de chuva no norte paulista, onde podem ser observadas rajadas de vento e descargas elétricas.

Sexta (02/12): Na sexta-feira o tempo continua instável. São previstas chuvas de intensidade moderada no norte paulista e pancadas de chuvas nas demais áreas do Estado. As chuvas possuem momentos de intensidade forte e podem vir acompanhados de rajadas de vento e descargas elétricas.

Sábado (03/12): Novas áreas de instabilidade começam a se formar no oeste paulista, causando pancadas de chuva forte, seguidas de chuva moderada de longa duração durante a madrugada e manhã. Durante a tarde as chuvas propagam-se para as demais áreas do Estado. Atenção na divisa com o Paraná, onde são previstos acumulados bem elevados.

Domingo (04/12): As chuvas continuam, principalmente no centro do estado e faixa leste. As chuvas possuem longa duração e podem ter momento de intensidade forte, elevando o risco de ocorrerem transtornos.

Segunda (05/12): As chuvas diminuem de intensidade, mas a sensação de frio permanece no Estado. Na faixa leste são previstas chuvas de intensidade fraca alternando com tempo nublado. Na divisa com Minas Gerais ocorrem pancadas isoladas acompanhadas de rajadas de vento e descargas elétricas.



TEMPO E PRECIPITAÇÃO

Regional	Precipitação (mm)			Dias cons. Sem chuva	UR (%)	Previsão do Tempo e Temperatura Mín./Máx. (°C)									
	Acum. 3 dias	Acum. mensal	Média			01/12	02/12	03/12	04/12	05/12					
RMSP	28.2	165.4	145.8	0	47	NB	16/24	NB	15/24	CH	16/27	CH	18/22	NC	18/24
Registro	19	105.4	115.8	0	53	PC	19/25	NB	18/24	CH	20/26	CH	20/26	NC	21/26
Santos	20.6	234.5	162.6	0	65	NC	20/23	CH	19/23	CH	20/24	CH	21/25	PI	20/25
SJCampos	34.5	204.4	179.8	0	61	PC	17/24	PC	16/26	CH	17/29	CH	19/26	PI	19/24
Sorocaba	13.7	74.5	126.3	0	56	PC	16/24	NB	16/24	CH	16/29	CH	18/26	PI	19/28
Campinas	11.8	171.3	134.6	1	53	PC	16/26	NB	15/27	CH	16/33	CH	18/28	CH	18/27
Rib. Preto	9.1	280.9	166.8	1	56	PC	19/31	PC	18/32	CH	18/33	CH	20/28	CH	20/23
Bauru	0	76.4	115.5	3	32	NB	18/25	NB	17/25	CH	18/28	CH	20/25	CH	19/26
SJRP	40.2	194.9	149.2	1	48	PC	20/28	PC	19/29	CH	21/29	CH	21/30	CH	21/24
Araçatuba	16.2	98.8	127.6	0	29	PC	20/29	PC	19/30	CH	21/30	CH	22/30	CH	21/26
P.Prudente	20.3	52	118.1	0	37	PC	20/29	NB	19/28	CH	20/29	CH	22/25	PC	20/28
Marília	30.2	101.5	109.9	0	30	NB	20/29	NB	18/29	CH	19/30	CH	21/28	CH	20/29
Araraquara	17.6	125.9	151.8	0	48	NB	18/25	PC	17/26	CH	18/28	CH	20/26	CH	20/23
Barretos	8	136.6	174.6	0	53	PC	20/27	PC	19/28	CH	20/29	CH	20/29	CH	21/23
Franca	26	215	201.2	1	59	PC	17/28	PC	15/30	CH	16/31	CH	17/31	CH	17/26
Itapeva	9.8	46.4	120.8	0	47	NB	16/24	NB	15/24	CH	16/27	CH	18/22	PN	18/28

PREVISÃO DE CHUVA PARA AS PRÓX. 72 HS



Obs.: Para divulgar, publicar na Íntegra ou citar a fonte.
Casa Militar - Gabinete do Governador do Estado de São Paulo
Coordenadoria Estadual da Defesa Civil
NGE - Núcleo de Gerenciamento de Emergências - 24h
(11)2193-8888
meteorologia@sp.gov.br
www.defesacivil.sp.gov.br

TABUA DE MARÉS - HORÁRIO DAS CHEIAS E AGITAÇÃO MARÍTIMA

	01/12		02/12		03/12	
	Maré	Agit.	Maré	Agit.	Maré	Agit.
Lit. Sul	*	Fraco	*	Fraco	*	Fraco
Baix. Sant.	03h24min 15h09min	Fraco	04h00min 15h30min	Fraco	04h39min 15h54min	Moderado
Lit. Norte	03h00min 14h49min	Fraco	03h30min 15h13min	Fraco	04h04min 15h43min	Moderado

* O DHN não fornece marés para o Litoral Sul.

Legenda:

PN - Parcialmente Nublado; CC - Céu Claro; NB - Nublado; CH - Chuva; CV - Chuvisco; EN - Encoberto; PC - Pancada de Chuva; PI - Pancada Isolada; NC - Nublado com Chuva; GE - Geada; AC - Acumulado do mês até o presente; Média - Média climatológica do mês.

MICHELLE HARUMI NAKAMINE
Meteorologista

DARIO DA ROCHA
1º Sgt PM Chefe da Equipe "A"

EDUARDO CESAR FERNANDES
FILHO
Cap PM Dir NGE