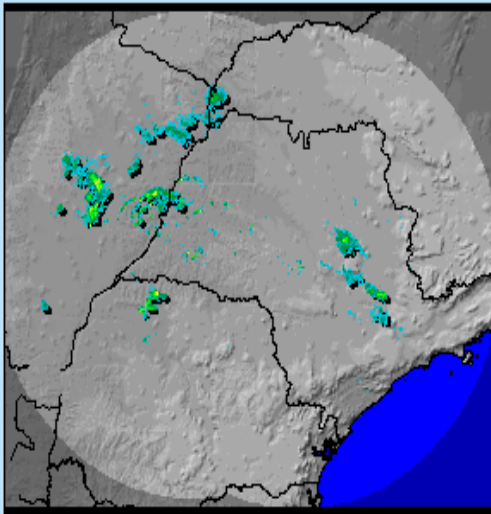


RADAR UNESP/IPMET

BOLETIM DO TEMPO

DESCRIÇÃO DA IMAGEM DOS RADARES



Áreas de chuvas permanecem sobre o estado de São Paulo. As mais intensas estão nos municípios de: Santa Bárbara d'Oeste, Campinas e Ibaté. Chuvas moderadas se deslocando em direção à Euclides da Cunha Paulista.

20/01/2017, horário: 23h04min

Os radares meteorológicos do IPMet/UNESP, localizados em Bauru e Presidente Prudente, estão detectando áreas de chuvas, fracas a fortes, no estado de São Paulo, algumas com descargas elétricas.

Chuvas também são detectadas no leste estado do Mato Grosso do Sul, no Paraná e sul de Minas Gerais.

As chuvas apresentam deslocamento de sul para norte.