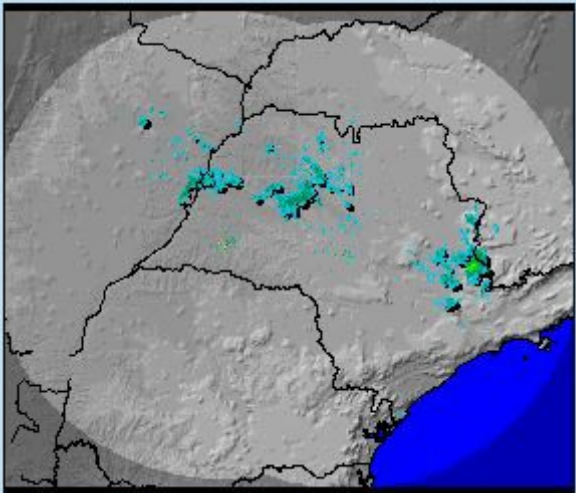


# RADAR UNESP/IPMET

## BOLETIM DO TEMPO

### DESCRIÇÃO DA IMAGEM DOS RADARES



**Chuvas fracas a fortes sobre Araçatuba, Penápolis, Mirandópolis, Americana, Serra Negra e Itu.**

*20/01/2017, horário: 09h06min*

Os radares meteorológicos do IPMet/UNESP, localizados em Bauru e Presidente Prudente, estão detectando áreas de chuvas, fracas a fortes, no estado de São Paulo.

Chuvas também são detectada no leste estado do Mato Grosso do Sul.