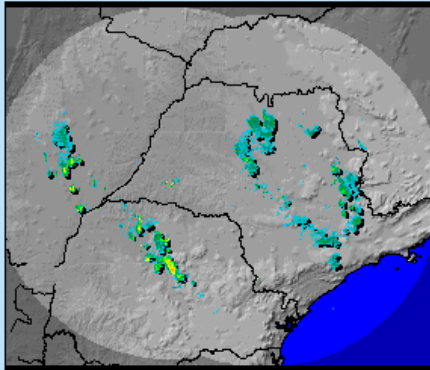


RADAR UNESP/IPMET

BOLETIM DO TEMPO

DESCRIÇÃO DA IMAGEM DOS RADARES



Chuvas moderadas a fortes nas regiões de Itu, Morungaba e Sorocaba

17/01/2017, horário: 22h37min

Os radares meteorológicos do IPMet/UNESP, localizados em Bauru e Presidente Prudente, estão detectando áreas de chuvas fracas a fortes sobre o estado de São Paulo.

As chuvas tem deslocamento para leste\sudeste em sua maioria.

Chuvas também são detectadas nos estados do Mato Grosso do Sul e Paraná.

PREVISÃO DO TEMPO DE CURTO PRAZO PARA O ESTADO DE SÃO PAULO

Válida para o período das 10h do dia 17/01/2017 às 01h do dia 18/01/2017

Céu nublado a parcialmente nublado, com chuvas em várias regiões do estado. Ventos de quadrante norte, fracos a moderados, com rajadas ocasionais associadas as áreas de chuvas.

[Clique aqui para ver a previsão para os próximos dias.](#)