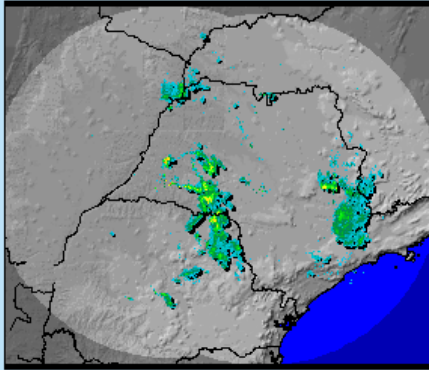


RADAR UNESP/IPMET

DESCRIÇÃO DA IMAGEM DOS RADARES



Chuvas moderadas a fortes nas regiões da Grande São Paulo, Campinas, Assis, Rancharia, Herculândia e Flora Rica

16/01/2017, horário: 23h09min

Os radares meteorológicos do IPMet/UNESP, localizados em Bauru e Presidente Prudente, estão detectando áreas de chuvas fracas a fortes, algumas com descargas elétricas, sobre o estado de São Paulo.

Chove também nos estados do Mato Grosso do Sul e Paraná.