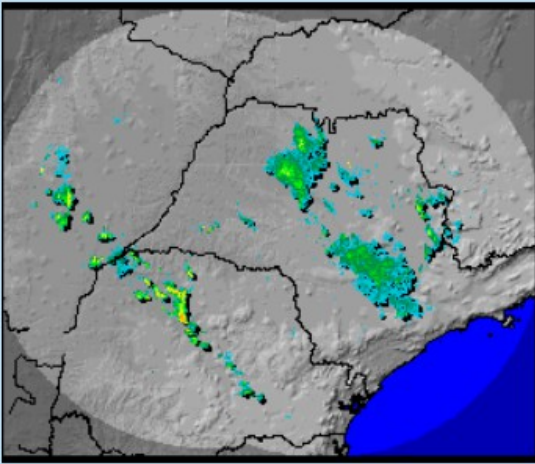


RADAR UNESP/IPMET

BOLETIM DO TEMPO

DESCRIÇÃO DA IMAGEM DOS RADARES



Chuvas moderadas a fortes em direção a região de Campinas, Piracicaba e Catanduva

17/01/2017, horário: 21h41min

Os radares meteorológicos do IPMet/UNESP, localizados em Bauru e Presidente Prudente, estão detectando áreas de chuvas fracas a fortes sobre o estado de São Paulo.

As chuvas tem deslocamento para leste\sudeste em sua maioria.

Chuvas também são detectadas nos estados do Mato Grosso do Sul e Paraná.