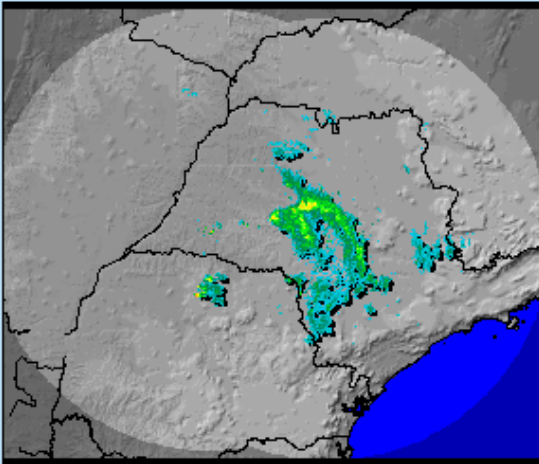


RADAR UNESP/IPMET

BOLETIM DO TEMPO

DESCRIÇÃO DA IMAGEM DOS RADARES



Áreas de chuvas moderadas a fortes em direção a Bauru e atingem os municípios de Novo Horizonte, Pirajuí, Cafelândia, Pongai, Arealva, Piraju, Avaré, Botucatu, Jaú, Itaju, Bariri, Barra Bonita, Itapeva e Campinas

17/01/2017, horário: 06h07min

Os radares meteorológicos do IPMet/UNESP, localizados em Bauru e Presidente Prudente, estão detectando áreas de chuvas fracas a fortes, algumas com descargas elétricas, sobre o estado de São Paulo, sul de Minas Gerais e no Paraná.

As chuvas tem deslocamento para leste\sudeste em sua maioria.